

令和元年度

# 市税概要



田原市

## 田原市市民憲章

わたしたちは、恵まれた自然と輝かしい伝統にはぐくまれたこのまちに誇りをもち、互いの心がふれ合い、明るい未来が展望される郷土を築くため、この憲章を定めます。

※ 平成17年10月1日制定

- 1 自然を愛し、水と緑のやすらぎのある 美しいまちをつくりましょう。
- 1 心と体をきたえ、健康で明るい 生きがいのあるまちをつくりましょう。
- 1 教養を深め、文化のかおり高い 心豊かなまちをつくりましょう。
- 1 互いに助け合い、安心で安全な 暮らしやすいまちをつくりましょう。
- 1 勤労を尊び、活気あふれる 伸びゆくまちをつくりましょう。

### 市の花【菜の花】



春の訪れを知らせてくれる「菜の花」。黄色いじゅうたんのような菜の花畑は、私たちの目を楽しませてくれるだけでなく『菜の花エコプロジェクト』など、市の主要事業に活用されています。花言葉は「快活」「初々しい」「豊かさ」。

※ 平成17年10月1日制定

### 市の木【くすのき】



渥美半島の風土に適し、あちらこちらで見ることのできる「くすのき」。長命で、グングンと大木に育つ生命力から、誕生木としても使われています。春に葉が生まれ変わる常緑樹で、新緑の美しさも魅力の一つです。

※ 平成17年10月1日制定

# 目 次

	ページ
市の概要	
1 市 勢	1
(1) 田原市の位置図	1
(2) 人口及び世帯数等の推移	1
2 田原市行政機構総括図	2
3 税務機構及び事務分掌	3
財 政	
(1) 平成31年度一般会計歳入歳出当初予算額	4
(2) 平成30年度一般会計歳入歳出決算額	5
(3) 一般会計徴税费	6
市税の総括	
平成30年度市税決算状況	7
市民税	
1 個人市民税	8
(1) 納税義務者数の推移	8
(2) 調定額の推移	8
(3) 所得区分別課税状況	9
(4) 課税標準額の段階別課税状況	10・11
2 法人市民税	12
(1) 年度別課税状況(現年度分決算額)	12
(2) 年度別均等割別法人数	12
固定資産税	
1 納税義務者数(法定免税点以上のもの)	13
2 調定額(現年課税分)	13
3 土地総括表(平成31年度)	14・15
4 家屋(平成31年度)	16
(1) 家屋総括表	16
(2) 木造家屋に関する調	16
(3) 木造以外の家屋に関する調	17
(4) 新增分家屋	18
ア 木造新增分家屋(平成30年建築分)	18
イ 木造以外の新增分家屋(平成30年建築分)	19
5 償却資産総括表(平成31年度)	20

都市計画税

1 納税義務者数(法定免税点以上のもの)	21
2 調定額(現年課税分)	21
3 納税義務者数に関する調	22
4 決定価格及び課税標準額等に関する調(法定免税点以上のもの)	22

諸 税

1 軽自動車税	23
2 市たばこ税	24
3 鉱産税	24
4 入湯税	24
5 国民健康保険税	25
(1) 平成31年度予算額及び平成30年度決算額	25
(2) 保険税賦課状況(現年課税分)	26

収 納

1 市税等納期一覧表	27
2 市税年度別決算状況	28・29
3 前納報奨金の交付状況	30
4 督促状の発送件数状況	30
5 不納欠損状況	31
6 口座振替加入状況	32
7 国民健康保険税決算状況推移	33

# 市の概要

# 1 市 勢

## (1) 田原市の位置図



- ・市制施行 平成15年8月20日
- ・位 置 東経 137° 16' 00"  
北緯 34° 39' 56"
- ・行政面積 191.12 km<sup>2</sup>
- ・東西延長 約30 km
- ・南北延長 約10 km
- ・海岸線延長 97.1 km

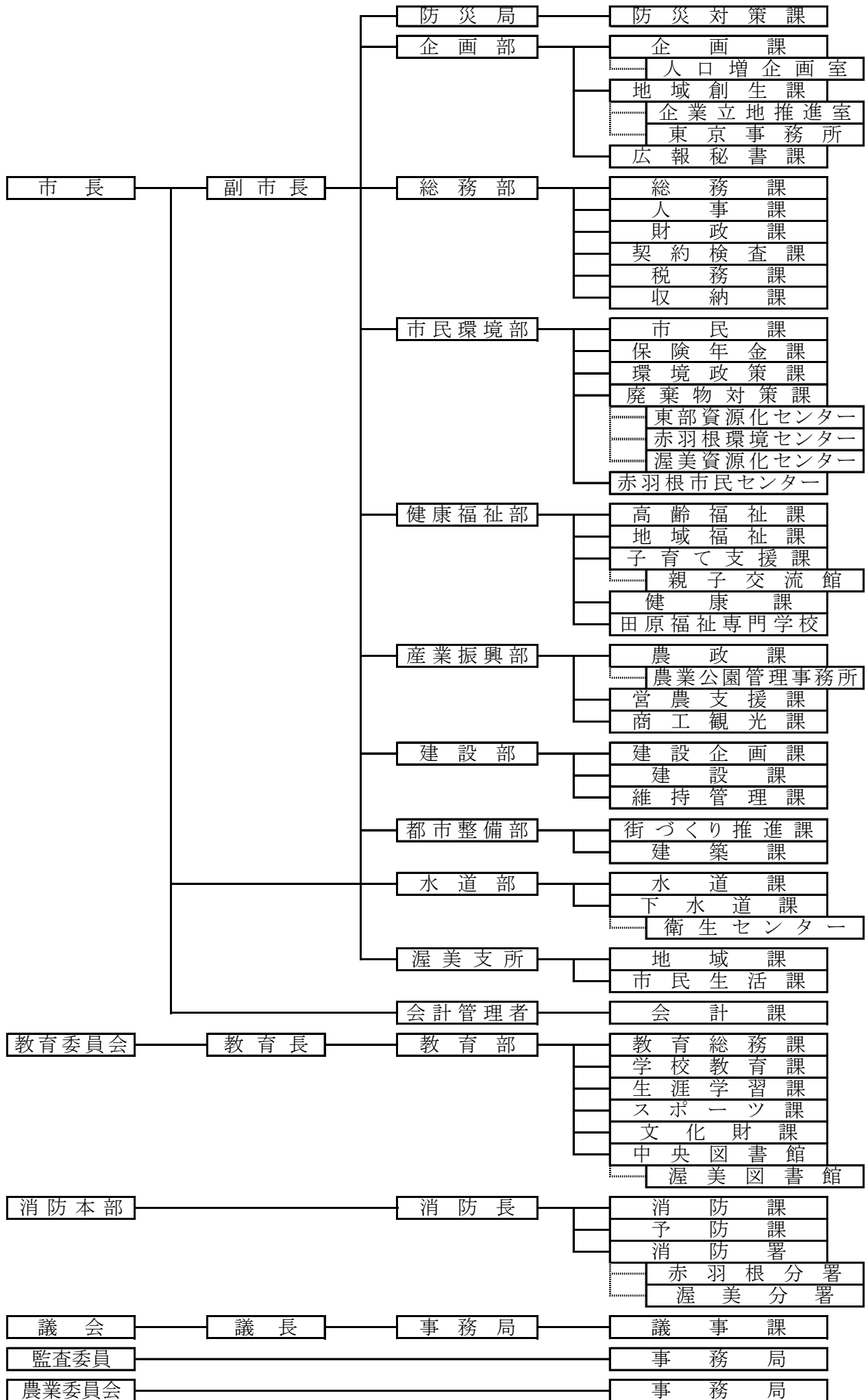
## (2) 人口及び世帯数等の推移

区 分		年				
		平成27年	平成28年	平成29年	平成30年	平成31年
人 口	総数(人)	64,382	63,853	63,174	62,841	62,191
	男(人)	32,521	32,260	31,895	31,791	31,488
	女(人)	31,861	31,593	31,279	31,050	30,703
	前年対比(%)	99.0	99.2	98.9	99.5	99.0
世 帯 数 ( 世 帯 )		21,910	22,068	22,025	22,379	22,456
1世帯当たり人口(人)		2.94	2.89	2.87	2.81	2.77

(各年4月1日現在)

2 田原市行政機構総括図

平成31年4月1日



### 3 税務機構及び事務分掌

(平成31年4月1日現在)

課名	係名	職員数								事務分掌	
		課長	主幹	課長補佐	係長	主査	主任	主事	主事補		専任主任
税務課	市民税係			1		2		3	2		1 税制の企画及び調整に関すること。 2 市県民税の調定、賦課及び徴収に関すること。 3 国税及び県税に関すること。
	資産税係	1			1	2	2	3	2		1 固定資産税の調定、賦課及び徴収に関すること。 2 課税台帳に関すること。 3 家屋及び償却資産の調査及び評価に関すること。 4 土地の調査及び評価に関すること。 5 入湯税に関すること。 6 軽自動車税の調定、賦課及び徴収に関すること。 7 国有資産等所在市町村助成交付金に関すること。 8 その他諸税の調定、賦課及び徴収に関すること。
	小計	1	0	1	1	4	2	6	4	0	19人
収納課	収納係	1		1		1	4	1			1 市税、保険料、使用料等の徴収に関すること。 2 滞納整理及び滞納処分に関すること。 3 差押物件の公売処分に関すること。 4 固定資産評価審査委員会との連絡に関すること。
	小計	1	0	1	0	1	4	1	0	0	8人
合計		2	0	2	1	5	6	7	4	0	27人



財 政

財 政

(1) 平成31年度一般会計歳入歳出当初予算額

歳 入				歳 出			
区 分	予算額 (千円)	構成比 (%)	前年度比 伸率(%)	区 分	予算額 (千円)	構成比 (%)	前年度比 伸率(%)
市 税	15,506,500	52.2	1.8	議 会 費	231,885	0.8	0.3
市 民 税	7,310,300	24.6	6.8	総 務 費	3,054,001	10.3	△ 0.5
固 定 資 産 税	7,064,300	23.8	△ 2.9	( 徴 税 費 )	355,425	1.2	10.1
軽 自 動 車 税	211,700	0.7	3.8	( そ の 他 )	2,698,576	9.1	△ 1.7
市 た ば こ 税	391,100	1.3	△ 0.2	民 生 費	8,561,008	28.8	△ 0.7
鉦 産 税	100	0.0	0.0	衛 生 費	4,627,888	15.5	60.6
入 湯 税	21,000	0.1	10.5	労 働 費	25,376	0.1	0.0
都 市 計 画 税	508,000	1.7	0.6	農 林 水 産 業 費	1,813,469	6.1	△ 33.0
地 方 譲 与 税	439,140	1.5	4.6	商 工 費	859,723	2.9	13.8
利 子 割 交 付 金	10,000	0.0	0.0	土 木 費	2,938,011	9.9	△ 13.9
配 当 割 交 付 金	50,000	0.2	0.0	消 防 費	1,426,512	4.8	△ 4.2
株 式 等 譲 渡 所 得 割 交 付 金	40,000	0.1	△ 11.1	教 育 費	3,775,640	12.7	21.1
地 方 消 費 税 交 付 金	1,200,000	4.0	8.1	災 害 復 旧 費	4	0.0	0.0
ゴ ル フ 場 利 用 税 交 付 金	13,000	0.0	△ 13.3	公 債 費	2,376,482	8.0	△ 8.5
自 動 車 取 得 税 交 付 金	110,000	0.4	△ 46.3	諸 支 出 金	1	0.0	0.0
環 境 性 能 割 交 付 金	40,000	0.1		予 備 費	30,000	0.1	0.0
地 方 特 例 交 付 金	200,000	0.7	578.0				
地 方 交 付 税	580,000	1.9	△ 65.6				
交 通 安 全 対 策 特 別 交 付 金	10,000	0.0	△ 9.1				
分 担 金 及 び 負 担 金	17,592	0.1	△ 15.9				
使 用 料 及 び 手 数 料	638,556	2.1	△ 14.4				
国 庫 支 出 金	2,370,983	8.0	6.6				
県 支 出 金	1,692,642	5.7	△ 34.0				
財 産 収 入	114,322	0.4	23.1				
寄 附 金	122,010	0.4	△ 19.7				
繰 入 金	2,199,636	7.4	75.5				
繰 越 金	500,000	1.7	△ 28.6				
諸 収 入	1,055,619	3.6	25.1				
市 債	2,810,000	9.5	84.0				
合 計	29,720,000	100.0	2.7	合 計	29,720,000	100.0	2.7

## (2) 平成30年度一般会計歳入歳出決算額

歳 入					歳 出				
区 分	平成29年度 (千円)	平成30年度		対前年 度伸率 (%)	区 分	平成29年度 (千円)	平成30年度		対前年 度伸率 (%)
		(千円)	構成比 (%)				(千円)	構成比 (%)	
市 税	15,407,253	17,679,236	56.6	14.7	議 会 費	224,048	228,397	0.8	1.9
市民税	6,612,477	8,916,169	28.5	34.8	総 務 費	3,252,319	3,160,056	10.9	△ 2.8
固定資産税	7,620,635	7,599,805	24.3	△ 0.3	( 徴 税 費 )	731,307	289,382	1.0	△ 60.4
軽自動車税	207,093	214,144	0.7	3.4	( そ の 他 )	2,521,012	2,870,674	9.9	13.9
市たばこ税	412,487	404,139	1.3	△ 2.0	民 生 費	7,848,621	8,532,760	29.4	8.7
鉦 産 税	154	134	0.0	△ 13.0	衛 生 費	2,468,225	2,745,474	9.5	11.2
入 湯 税	22,769	22,838	0.1	0.3	労 働 費	24,354	25,125	0.1	3.2
都市計画税	531,638	522,007	1.7	△ 1.8	農 林 水 産 業 費	1,885,629	2,587,140	8.9	37.2
地方譲与税	441,030	444,195	1.4	0.7	商 工 費	1,165,206	723,212	2.5	△ 37.9
利子割交付金	19,053	19,515	0.1	2.4	土 木 費	2,921,775	3,646,267	12.6	24.8
配当割交付金	64,960	55,590	0.2	△ 14.4	消 防 費	1,953,876	1,523,595	5.2	△ 22.0
株式等譲渡所得割交付金	62,418	42,121	0.1	△ 32.5	教 育 費	3,263,180	3,263,965	11.3	0.0
地方消費税交付金	1,196,555	1,226,814	3.9	2.5	災 害 復 旧 費	0	0	0.0	-
ゴルフ場利用税交付金	14,970	13,372	0.0	△ 10.7	公 債 費	2,713,213	2,554,363	8.8	△ 5.9
自動車取得税交付金	219,202	239,340	0.8	9.2	諸 支 出 金	0	0	0.0	-
地方特例交付金	34,355	42,441	0.1	23.5	予 備 費	0	0	0.0	-
地方交付税	1,925,126	2,061,163	6.6	7.1					
交通安全対策特別交付金	11,724	10,818	0.0	△ 7.7					
分担金及び負担金	26,242	19,158	0.1	△ 27.0					
使用料及び手数料	774,869	795,113	2.6	2.6					
国庫支出金	2,553,232	2,341,770	7.5	△ 8.3					
県 支 出 金	1,830,495	2,252,792	7.2	23.1					
財 産 収 入	225,262	144,149	0.5	△ 36.0					
寄 附 金	97,235	103,507	0.3	6.5					
繰 入 金	583,047	231,100	0.7	△ 60.4					
繰 越 金	1,072,432	1,145,965	3.7	6.9					
諸 収 入	741,638	915,606	2.9	23.5					
市 債	1,123,000	1,459,100	4.7	29.9					
合 計	28,424,098	31,242,865	100.0	9.9	合 計	27,720,446	28,990,354	100.0	4.6

## (3) 一般会計徴税費

項目		年度	平成28年度	平成29年度	平成30年度
収入額(千円)	(1) 市 税		17,042,839	15,407,253	17,679,236
	(2) 個人 の 県 民 税		2,456,548	2,578,962	2,577,184
	(3) 合 計		19,499,387	17,986,215	20,256,420
徴 税 費  ( 千 円 )	人 件 費	(4) 基 本 給	104,043	115,334	110,802
		(5) 諸 手 当	68,068	60,468	56,008
		超 過 勤 務 手 当	11,475	11,538	9,523
		税 務 特 別 手 当	82	24	37
		そ の 他 の 手 当	56,511	48,906	46,448
		(6) そ の 他	37,820	39,280	37,385
		(7) 小 計	209,931	215,082	204,195
	需 用 費	(8) 旅 費	321	204	156
		(9) 賃 金	1,393	1,568	1,958
		(10) そ の 他	83,278	45,186	51,347
		(11) 小 計	84,992	46,958	53,461
	報 奨 金 及 び こ れ に 類 す る 経 費	(12) 納 期 前 納 付 の 報 奨 金	0	0	0
		(13) 納 税 貯 蓄 組 合 補 助 金	0	0	0
		(14) 納 税 報 奨 金	0	0	0
		(15) そ の 他	0	0	0
		(16) 小 計	0	0	0
	そ の 他	(17)	9,361	4,704	10,522
		(18) 合 計		304,284	266,744
県 民 税 徴 収 取 扱 費 (千円)	(19) 納税義務者数を基準にした金額		101,604	102,166	102,701
	(20) 報奨金の額に相当する金額		88	0	0
	(21) 合 計		101,692	102,166	102,701
	(22) (18) - (21)		202,592	164,578	165,477
税 収 入 に 対 す る 徴 収 費 の 割 合 (%)	(23) (18) / (3)		1.56	1.48	1.32
	(24) (22) / (1)		1.19	1.07	0.94
徴 税 職 員 数 (人)	(25)		26	26	26
職 員 1 人 当 た り 人 件 費 (千円)	(7) / (25)		8,074	8,272	7,854

[課税状況調から]

# 市税の総括

平成30年度市税決算状況

区分 税目	予算現額 (千円)	調定額 (千円)	収入額 (千円)	不納欠損額 (千円)	収入未済額 (千円)	収納率 (%)
1 市民税	8,672,300	9,088,509	8,916,169	11,697	160,643	98.1
個人	3,753,000	4,055,375	3,885,163	11,647	158,565	95.8
現年課税分	3,714,000	3,886,393	3,838,993	0	47,400	98.8
滞納繰越分	39,000	168,982	46,170	11,647	111,165	27.3
法人	4,919,300	5,033,134	5,031,006	50	2,078	100.0
現年課税分	4,919,000	5,030,711	5,029,882	0	829	100.0
滞納繰越分	300	2,423	1,124	50	1,249	46.4
2 固定資産税	7,423,000	7,791,478	7,599,805	9,217	182,456	97.5
固定資産税	7,314,000	7,681,701	7,490,028	9,217	182,456	97.5
現年課税分	7,280,000	7,486,122	7,439,502	0	46,620	99.4
滞納繰越分	34,000	195,579	50,526	9,217	135,836	25.8
交付金	109,000	109,777	109,777	0	0	100.0
3 軽自動車税	204,000	224,537	214,144	546	9,847	95.4
現年課税分	203,000	215,372	211,675	0	3,697	98.3
滞納繰越分	1,000	9,165	2,469	546	6,150	26.9
4 市たばこ税	392,000	404,139	404,139	0	0	100.0
5 鉱産税	100	134	134	0	0	100.0
6 入湯税	19,000	22,838	22,838	0	0	100.0
7 都市計画税	505,000	536,462	522,007	692	13,763	97.3
現年課税分	503,000	521,777	518,213	0	3,564	99.3
滞納繰越分	2,000	14,685	3,794	692	10,199	25.8
合 計	17,215,400	18,068,097	17,679,236	22,152	366,709	97.8
現年課税分	17,139,100	17,677,263	17,575,153	0	102,110	99.4
滞納繰越分	76,300	390,834	104,083	22,152	264,599	26.6

# 市 民 税

# 1 個人市民税

## (1) 納税義務者数の推移

(単位:人)

区 分		年 度				
		平成27年度	平成28年度	平成29年度	平成30年度	平成31年度
普通 徴収	均 等 割 の み	3,015	2,590	2,342	2,447	2,389
	均 等 割 と 所 得 割	14,970	13,302	13,490	13,427	13,098
	小 計	17,985	15,892	15,832	15,874	15,487
特別 徴収	均 等 割 の み	587	899	953	953	953
	均 等 割 と 所 得 割	15,083	16,987	17,183	17,279	17,552
	小 計	15,670	17,886	18,136	18,232	18,505
全体	均 等 割 の み	3,602	3,489	3,295	3,400	3,342
	均 等 割 と 所 得 割	30,053	30,289	30,673	30,706	30,650
合 計		33,655	33,778	33,968	34,106	33,992

[課税状況調から]

## (2) 調定額の推移

区 分		年 度				
		平成27年度	平成28年度	平成29年度	平成30年度	平成31年度
普通 徴収	均 等 割 (千 円)	62,948	55,622	55,412	55,559	54,204
	所 得 割 (千 円)	1,288,093	1,212,063	1,344,399	1,342,050	1,221,310
	小 計 (千 円)	1,351,041	1,267,685	1,399,811	1,397,609	1,275,514
	前 年 比 (%)	84.5	93.8	110.4	99.8	91.3
特別 徴収	均 等 割 (千 円)	54,845	62,601	63,476	63,812	64,768
	所 得 割 (千 円)	2,172,513	2,371,545	2,401,902	2,390,965	2,455,882
	小 計 (千 円)	2,227,358	2,434,146	2,465,378	2,454,777	2,520,650
	前 年 比 (%)	104.8	109.3	101.3	99.6	102.7
合 計 (千 円)		3,578,399	3,701,831	3,865,189	3,852,386	3,796,164

[課税状況調から]



## (3) 所得区分別課税状況

所得者 区 分		均等割のみを納める者		均等割と所得割を納める者			合 計		
		納税義務 者数(人)	均等割額 (千円)	納税義務 者数(人)	均等割額 (千円)	所得割額 (千円)	納税義務 者数(人)	均等割額 (千円)	市民税課税 額(千円)
平成 27 年 度	給 与	2,156	7,546	24,538	85,883	2,908,672	26,694	93,429	3,002,101
	営業等	236	826	956	3,346	159,449	1,192	4,172	163,621
	農 業	413	1,446	1,501	5,253	193,077	1,914	6,699	199,776
	その他	797	2,790	3,058	10,703	199,408	3,855	13,493	212,901
	計	3,602	12,608	30,053	105,185	3,460,606	33,655	117,793	3,578,399
平成 28 年 度	給 与	2,090	7,315	24,487	85,705	2,915,774	26,577	93,020	3,008,794
	営業等	212	742	1,000	3,500	160,572	1,212	4,242	164,814
	農 業	356	1,246	1,678	5,873	281,748	2,034	7,119	288,867
	その他	831	2,908	3,124	10,934	225,514	3,955	13,842	239,356
	計	3,489	12,211	30,289	106,012	3,583,608	33,778	118,223	3,701,831
平成 29 年 度	給 与	1,980	6,930	24,557	85,950	2,965,056	26,537	92,880	3,057,936
	営業等	202	707	969	3,391	147,059	1,171	4,098	151,157
	農 業	285	998	1,955	6,842	407,750	2,240	7,840	415,590
	その他	828	2,898	3,192	11,172	226,436	4,020	14,070	240,506
	計	3,295	11,533	30,673	107,355	3,746,301	33,968	118,888	3,865,189
平成 30 年 度	給 与	2,053	7,186	24,600	86,100	2,973,780	26,653	93,286	3,067,066
	営業等	199	696	979	3,427	150,352	1,178	4,123	154,475
	農 業	282	987	1,887	6,604	372,240	2,169	7,591	379,831
	その他	866	3,031	3,240	11,340	236,643	4,106	14,371	251,014
	計	3,400	11,900	30,706	107,471	3,733,015	34,106	119,371	3,852,386
平成 31 年 度	給 与	2,003	7,011	24,772	86,702	3,028,681	26,775	93,713	3,122,394
	営業等	208	728	955	3,342	152,499	1,163	4,070	156,569
	農 業	256	896	1,648	5,768	291,336	1,904	6,664	298,000
	その他	875	3,063	3,275	11,462	204,676	4,150	14,525	219,201
	計	3,342	11,698	30,650	107,274	3,677,192	33,992	118,972	3,796,164

均等割額 H25まで3,000円 H26から3,500円

[課税状況調から]

家屋敷等のみの課税該当者はいない。

## (4) 課税標準額の段階別課税状況

課税標準額		超	10万円	100万円	200万円
区分		以下	10万円	100万円	200万円
納税義務者数			1,365人	9,306人	8,192人
所得 の 分 類	総所得金額等		867,838	12,520,065	19,964,432
	分離長期譲渡		329,477	182,634	118,825
	分離短期譲渡		1,313	698	2,650
	一般株式等の譲渡		2,499	296	6,965
	上場株式等の譲渡		38,765	34,755	15,505
	上場株式等の配当等		8	969	957
	先物取引		6,053	0	3,383
	計		1,245,953	12,739,417	20,112,717
所得 控 除 額	雑損		0	1,326	141
	医療費		26,216	178,753	117,437
	社会保険料		194,344	2,435,905	3,631,149
	小規模共済		7,871	72,583	66,979
	生命保険料		31,389	294,934	320,544
	地震		3,159	28,441	26,072
	障害者		10,680	99,320	64,120
	寡婦		5,640	82,960	39,820
	寡夫		520	4,940	6,500
	勤労学生		260		
	配偶者		32,380	397,520	361,640
	配偶者特別		15,030	104,790	95,280
	扶養		51,220	573,330	461,830
	特別障害同居加算		3,220	18,860	13,800
	基礎		449,130	3,070,980	2,703,360
計		831,059	7,364,642	7,908,672	
課税標準額			414,894	5,374,775	12,204,045
算出税額			15,061	315,783	727,743
税 額 控 除	調整		1,656	21,670	18,791
	配当		22	416	618
	住宅借入金等特別		0	1,605	12,930
	寄附金		128	710	4,143
	外国		0	0	0
計		1,806	24,401	36,482	
税額調整額			1	314	211
配当割控除額			25	609	1,048
株式等譲渡所得割額控除額			84	509	246
減免税額			0	35	0
市民税所得割額			13,145	289,915	689,756

(単位:千円)

300万円	400万円	550万円	700万円	1,000万円	合 計
400万円	550万円	700万円	1,000万円		
3,063人	2,039人	777人	412人	303人	30,650人
15,152,683	13,103,159	6,179,928	4,171,078	6,027,883	97,028,655
27,000	2,294	0	20,988	20,370	766,559
0	0	0	778	0	5,439
1,390	5,420	0	0	91	23,626
27,222	3,156	51	1,247	22,889	149,084
5,929	1,621	205	639	18,888	30,821
6,002	2,318	2,184	1,047	0	30,872
15,220,226	13,117,968	6,182,368	4,195,777	6,090,121	98,035,056
0	0	0	0	0	1,467
57,947	56,928	23,725	25,792	31,880	590,883
2,591,388	2,152,741	868,915	510,240	396,764	16,198,461
71,630	71,757	42,656	36,575	51,954	497,604
160,188	112,479	43,299	23,061	15,802	1,246,713
16,225	14,992	6,824	4,404	3,856	124,543
31,960	22,060	6,800	5,640	2,940	286,600
4,460	1,040	260	0	0	149,420
260	0				15,340
					260
242,130	209,700	75,850	9,950	0	1,617,850
59,570	45,910	9,920	1,780		411,290
318,670	272,190	109,050	70,810	60,640	2,266,820
8,050	6,210	1,380	2,070	230	63,710
1,010,790	672,870	256,410	135,960	99,990	10,113,180
4,573,268	3,638,877	1,445,089	826,282	664,056	33,584,141
10,646,958	9,479,091	4,737,279	3,369,495	5,426,065	64,450,915
636,779	568,289	284,164	201,558	323,697	3,838,190
4,721	3,143	1,197	635	467	60,728
135	361	202	372	1,382	4,058
9,486	367	0	0	0	43,552
6,462	6,440	4,562	4,060	13,127	45,068
0	35	0	0	0	35
20,804	10,346	5,961	5,067	14,976	153,441
0	0	0	0	0	526
163	721	20	98	1,190	4,759
41	273	0	16	910	2,272
0	0	0	0	0	35
615,771	556,949	278,183	196,377	306,621	3,677,157

[課税状況調から]

## 2 法人市民税

### (1) 年度別課税状況(現年度分決算額)

区分		年度				
		平成26年度	平成27年度	平成28年度	平成29年度	平成30年度
収入額	均等割額 (千円)	156,751	158,452	155,487	155,125	158,120
	法人税額割 (千円)	6,153,666	5,332,936	4,320,840	2,568,659	4,871,762
	計 (千円)	6,310,417	5,491,388	4,476,327	2,723,784	5,029,882
	対前年度比 (%)	727.8	87.0	81.5	60.8	184.7

### (2) 年度別均等割別法人数 地方税法第312条第1項各号に規定する区分ごと (単位:法人)

税率区分		年度				
		平成26年度	平成27年度	平成28年度	平成29年度	平成30年度
第1号	50,000円	951	957	978	960	953
第2号	120,000円	5	5	5	3	6
第3号	130,000円	228	224	217	219	216
第4号	150,000円	13	15	12	14	14
第5号	160,000円	52	50	53	46	51
第6号	400,000円	8	8	10	10	9
第7号	410,000円	57	63	60	58	58
第8号	1,750,000円	4	4	4	5	6
第9号	3,000,000円	13	13	13	12	14
計		1,331	1,339	1,352	1,327	1,327

[課税状況調から]

# 固定資産税

## 固定資産税

### 1 納税義務者数（法定免税点以上のもの）

（単位：人）

区 分		年 度				
		平成27年度	平成28年度	平成29年度	平成30年度	平成31年度
固 定 資 産 税	土 地	17,882	17,973	18,055	18,066	18,092
	家 屋	19,141	19,208	19,304	19,385	19,459
	償 却 資 産	2,990	2,963	2,968	2,954	2,942
	計	40,013	40,144	40,327	40,405	40,493

[概要調書から]

### 2 調定額（現年課税分）

（単位：千円）

区 分		年 度				
		平成27年度	平成28年度	平成29年度	平成30年度	平成31年度
固 定 資 産 税	土 地	2,029,984	2,016,386	1,990,114	1,948,140	1,927,913
	家 屋	2,383,476	2,418,213	2,462,988	2,368,233	2,402,705
	償 却 資 産	3,123,382	3,138,070	3,069,556	3,169,749	3,012,463
	計	7,536,842	7,572,669	7,522,658	7,486,122	7,343,081
交 付 金		129,748	111,668	111,004	109,777	106,851

〔平成30年度以前：決算〕  
〔平成31年度：当初調定〕

3 土地総括表(平成31年度)

区分 地目		地 積 ( m <sup>2</sup> )				決 定 価 格	
		非 課 税	評 価 総 地 積	免 税 点 未 満	免 税 点 以 上	総 額	免 税 点 未 満
田	一 般 田	591,750	17,089,189	622,322	16,466,867	1,480,927	52,351
	介 在 田・ 市街化区域田	37,657	27,873	0	27,873	292,048	0
畑	一 般 畑	615,028	53,068,619	2,390,414	50,678,205	4,097,375	182,030
	介 在 畑・ 市街化区域畑	52,189	454,225	2,540	451,685	7,881,475	39,041
宅 地	小規模住宅用地		3,961,422	53,041	3,908,381	79,249,322	437,255
	一般住宅用地		5,441,239	8,666	5,432,573	71,050,759	65,672
	商業地等 (非住宅用地)		11,075,060	13,601	11,061,459	109,735,959	24,962
	小 計	1,189,054	20,477,721	75,308	20,402,413	260,036,040	527,889
池 沼		388,883	604,206	9,730	594,476	58,204	230
山 林	一 般 山 林	26,268,301	30,617,763	4,430,407	26,187,356	698,103	101,541
	介 在 山 林	69,432	127,747	3,979	123,768	227,600	4,901
牧 場		0	106,138	0	106,138	6,401	0
原 野		167,658	1,211,831	178,729	1,033,102	85,550	4,961
雑 種 地	ゴルフ場用地	0	584,725	0	584,725	573,030	0
	鉄軌道用地	7,871	45,116	10	45,106	1,353	0
	その他	5,768,205	4,828,544	114,925	4,713,619	25,116,863	34,393
	小 計	5,776,076	5,458,385	114,935	5,343,450	25,691,246	34,393
そ の 他		26,720,275					
合 計		61,876,303	129,243,697	7,828,364	121,415,333	300,554,969	947,337

(千円)	課税標準額 (総額) (千円)	筆 数 ( 筆 )				単位当たり価格(円)	
		非課税	評 価	免 税 点 未 満	免 税 点 以 上	平 均	最 高
1,428,576	1,471,820	3,568	18,273	999	17,274	87	145
292,048	94,043	323	35	0	35	10,478	30,664
3,915,345	4,097,375	4,635	64,840	3,957	60,883	77	117
7,842,434	2,033,938	193	1,069	10	1,059	17,351	54,221
78,812,067	13,203,851		32,176	707	31,469	20,005	86,194
70,985,087	23,673,699		27,567	368	27,199	13,058	86,194
109,710,997	75,431,793		8,788	113	8,675	9,908	86,918
259,508,151	112,309,343	3,733	68,531	1,188	67,343	12,698	86,918
57,974	58,204	127	374	22	352	96	145
596,562	697,558	4,359	28,665	5,119	23,546	23	29
222,699	143,910	276	444	33	411	1,782	3,156
6,401	6,401	0	4	0	4	60	70
80,589	67,884	521	2,358	354	2,004	71	2,574
573,030	401,121	0	10	0	10	980	980
1,353	1,353	47	127	1	126	30	30
25,082,470	17,074,841	4,296	9,001	625	8,376	5,202	65,520
25,656,853	17,477,315	4,343	9,138	626	8,512	4,707	65,520
		72,915					
299,607,632	138,457,791	94,993	193,731	12,308	181,423	2,325	

[概要調書から]



#### 4 家屋（平成31年度）

##### (1) 家屋総括表

種類		区分	棟数 (棟)	床面積 (㎡)	決定価格 (千円)	単位当たり価格 (円)
木造	総数		33,725	3,204,647	60,356,387	18,834
	免税点未満		3,123	182,271	152,287	835
	免税点以上		30,602	3,022,376	60,204,100	19,919
木造以外	総数		14,708	4,025,739	116,354,189	28,903
	免税点未満		219	7,286	17,030	2,337
	免税点以上		14,489	4,018,453	116,337,159	28,951
計	総数		48,433	7,230,386	176,710,576	24,440
	免税点未満		3,342	189,557	169,317	893
	免税点以上		45,091	7,040,829	176,541,259	25,074
非課税家屋			614	139,815	-	-

##### (2) 木造家屋に関する調

種類	区分	棟数 (棟)	床面積 (㎡)	決定価格 (千円)	単位当たり価格 (円)
専用住宅		18,260	2,102,610	50,593,912	24,062
共同住宅・寄宿舍		232	63,835	2,780,480	43,557
併用住宅		1,359	158,732	2,804,475	17,668
旅館・料亭・ホテル		24	3,920	45,194	11,529
事務所・銀行・店舗		386	31,859	757,439	23,775
劇場・病院		15	1,927	44,863	23,281
工場・倉庫		534	48,856	474,029	9,703
土蔵		500	17,214	27,705	1,609
附属家		12,415	775,694	2,828,290	3,646
合計		33,725	3,204,647	60,356,387	18,834

[概要調書から]

## (3) 木造以外の家屋に関する調

種類	構造	棟数 (棟)	床面積 (㎡)	決定価格 (千円)	単位当たり価格 (円)
事務所 店舗等	鉄骨鉄筋コンクリート造	6	16,613	1,541,680	92,800
	鉄筋コンクリート造	80	48,573	2,491,720	51,298
	鉄骨造	878	243,628	11,284,514	46,319
	軽量鉄骨造	407	38,959	782,957	20,097
	れんが造・コンクリートブロック造	13	697	7,820	11,220
	その他	-	-	-	-
	小計	1,384	348,470	16,108,691	46,227
住宅 アパート	鉄骨鉄筋コンクリート造	3	8,286	465,492	56,178
	鉄筋コンクリート造	357	189,083	8,224,046	43,494
	鉄骨造	1,419	248,718	9,718,695	39,075
	軽量鉄骨造	2,325	315,406	11,683,318	37,042
	れんが造・コンクリートブロック造	89	4,884	50,502	10,340
	その他	-	-	-	-
	小計	4,193	766,377	30,142,053	39,331
病院 ホテル	鉄骨鉄筋コンクリート造	5	31,865	2,037,229	63,933
	鉄筋コンクリート造	36	39,460	2,396,576	60,734
	鉄骨造	48	19,469	1,022,440	52,516
	軽量鉄骨造	3	888	9,435	10,625
	れんが造・コンクリートブロック造	1	12	457	38,083
	その他	-	-	-	-
	小計	93	91,694	5,466,137	59,613
工場 倉庫 市場	鉄骨鉄筋コンクリート造	4	38,258	2,152,147	56,254
	鉄筋コンクリート造	172	33,645	2,656,884	78,968
	鉄骨造	3,409	2,194,821	56,025,842	25,526
	軽量鉄骨造	2,109	205,473	1,090,219	5,306
	れんが造・コンクリートブロック造	443	16,938	59,025	3,485
	その他	1	37	327	8,838
	小計	6,138	2,489,172	61,984,444	24,902
その他	鉄骨鉄筋コンクリート造	-	-	-	-
	鉄筋コンクリート造	134	4,347	101,961	23,455
	鉄骨造	1,208	233,905	2,151,185	9,197
	軽量鉄骨造	1,083	73,950	345,223	4,668
	れんが造・コンクリートブロック造	470	17,771	52,224	2,939
	その他	5	53	2,271	42,849
	小計	2,900	330,026	2,652,864	8,038
合計		14,708	4,025,739	116,354,189	28,903

[概要調書から]

## (4) 新增分家屋

区分	構造	平成26年度	平成27年度	平成28年度	平成29年度	平成30年度
棟数 (棟)	木造	289	230	232	224	214
	非木造	143	116	123	133	116
	計	432	346	355	357	330
	前年比 (%)	115.8	80.1	102.6	100.6	92.4
床面積 (㎡)	木造	34,176	29,938	28,618	26,096	24,057
	非木造	18,026	13,455	26,967	24,041	14,110
	計	52,202	43,393	55,585	50,137	38,167
	前年比 (%)	106.7	83.1	128.1	90.2	76.1
決定価格 (千円)	木造	2,394,026	2,060,564	2,004,835	1,893,494	1,740,668
	非木造	1,237,089	946,836	1,807,141	1,992,092	1,004,897
	計	3,631,115	3,007,400	3,811,976	3,885,586	2,745,565
	前年比 (%)	113.2	82.8	126.8	101.9	70.7

[概要調書から]

## ア 木造新增分家屋(平成30年建築分)

種類	区分	棟数 (棟)	床面積 (㎡)	決定価格 (千円)	単位当たり価格 (円)
専用住宅		187	20,707	1,534,355	74,098
共同住宅・寄宿舎		5	1,366	107,723	78,860
併用住宅		3	430	25,954	60,358
旅館・料亭・ホテル		-	-	-	-
事務所・銀行・店舗		5	519	29,348	56,547
劇場・病院		-	-	-	-
工場・倉庫		11	933	38,995	41,795
土蔵		-	-	-	-
附属家		3	102	4,293	42,088
計		214	24,057	1,740,668	72,356

[概要調書から]

イ 木造以外の新增分家屋(平成30年建築分)

種類	構造	棟数 (棟)	床面積 (㎡)	決定価格 (千円)	単位当たり価格 (円)
事務所 店舗等	鉄骨鉄筋コンクリート造	-	-	-	-
	鉄筋コンクリート造	-	-	-	-
	鉄骨造	6	2,464	160,005	64,937
	軽量鉄骨造	1	272	21,144	77,735
	れんが造・コンクリートブロック造	-	-	-	-
	その他	-	-	-	-
	小計	7	2,736	181,149	66,209
住宅 アパート	鉄骨鉄筋コンクリート造	-	-	-	-
	鉄筋コンクリート造	1	96	6,877	71,635
	鉄骨造	7	1,421	119,538	84,122
	軽量鉄骨造	54	6,599	539,931	81,820
	れんが造・コンクリートブロック造	-	-	-	-
	その他	-	-	-	-
	小計	62	8,116	666,346	82,103
病院 ホテル	鉄骨鉄筋コンクリート造	-	-	-	-
	鉄筋コンクリート造	-	-	-	-
	鉄骨造	-	-	-	-
	軽量鉄骨造	-	-	-	-
	れんが造・コンクリートブロック造	-	-	-	-
	その他	-	-	-	-
	小計	-	-	-	-
工場 倉庫 市場	鉄骨鉄筋コンクリート造	-	-	-	-
	鉄筋コンクリート造	-	-	-	-
	鉄骨造	16	2,264	121,455	53,646
	軽量鉄骨造	15	751	26,495	35,280
	れんが造・コンクリートブロック造	-	-	-	-
	その他	-	-	-	-
	小計	31	3,015	147,950	49,071
その他	鉄骨鉄筋コンクリート造	-	-	-	-
	鉄筋コンクリート造	-	-	-	-
	鉄骨造	3	31	2,951	95,194
	軽量鉄骨造	8	166	4,522	27,241
	れんが造・コンクリートブロック造	-	-	-	-
	その他	5	46	1,979	43,022
	小計	16	243	9,452	38,897
合計		116	14,110	1,004,897	71,219

[概要調書から]

5 償却資産総括表(平成31年度)

種 類	区 分	決 定 価 格 (千円)	課 税 標 準 額 (千円)	課 税 標 準 額 の 内 訳	
				特 例 規 定 の 適 用 を 受 け る も の (千円)	左 記 以 外 の も の (千円)
市 長 が 価 格 等 を 決 定 し た も の	構 築 物	35,396,112	35,225,939	62,831	35,163,108
	機 械 及 び 装 置	138,640,864	137,031,996	1,183,180	135,848,816
	船 舶	73,995	44,549	29,446	15,103
	航 空 機	-	-	-	-
	車 両 及 び 運 搬 具	1,083,188	1,083,188	-	1,083,188
	工 具 、 器 具 及 び 備 品	15,574,411	15,569,550	6,461	15,563,089
	調 整 額	-	-		-
	小 計	190,768,570	188,955,222	1,281,918	187,673,304
法 第 三 八 九 条	大 臣 配 分	28,209,561	25,529,786		
	知 事 配 分	1,205,646	1,113,866		
	小 計	29,415,207	26,643,652		
合 計		220,183,777	215,598,874		
内 訳	田 原 市 分		215,598,874		
	愛 知 県 分		-		

[概要調書から]

# 都市計画税

都市計画税

1 納税義務者数(法定免税点以上のもの)

(単位:人)

区分 \ 年度	平成27年度	平成28年度	平成29年度	平成30年度	平成31年度
土地	6,545	6,624	6,703	6,744	6,790
家屋	6,358	6,443	6,530	6,594	6,673
実数	8,684	8,764	8,840	8,892	8,949

[概要調書から]

2 調定額(現年課税分)

(単位:千円)

区分 \ 年度	平成27年度	平成28年度	平成29年度	平成30年度	平成31年度
土地	282,415	283,554	280,229	277,730	276,505
家屋	244,491	249,119	252,643	244,047	247,413
計	526,906	532,673	532,872	521,777	523,918

(平成30年度以前:決算)  
(平成31年度:当初調定)

### 3 納税義務者数に関する調

区 分	総 数	免税点未満のもの	免税点以上のもの
土 地	7,026 人	236 人	6,790 人
家 屋	7,103	430	6,673
実 数	9,395	446	8,949

[概要調書から]

### 4 決定価格及び課税標準額等に関する調(法定免税点以上のもの)

区 分		市 街 化 区 域				
		地積・床面積等	決 定 価 格	課税標準額		
土地の 地積	宅地等	宅地	9,399 千m <sup>2</sup>	74,774,943 千円	33,069,887 千円	
		その他	1,588	108,610,469	74,564,798	
		計	10,987	183,385,412	107,634,685	
	農地	479	8,128,603	3,062,466		
	小計	11,466	191,514,015	110,697,151		
家屋の 床面積	木造家屋	761,784 m <sup>2</sup>	19,575,007 千円	19,575,007 千円		
	木造以外の家屋	2,391,105	79,965,938	79,475,062		
	小計	3,152,889	99,540,945	99,050,069		
合 計		-	291,054,960	209,747,220		
土地の 筆数	宅地等	宅地	20,153 筆	税 率	0.25%	
		その他	2,325			
		小計	22,478			
	農地	1,094	調定見込額			524,368千円
	計	23,572				
家屋の 棟数	木造家屋	7,776 棟				
	木造以外の家屋	4,939				
	計	12,715				

[概要調書から]



# 諸 税

軽 自 動 車 税  
市 た ば こ 税  
鉦 産 税  
入 湯 税  
国 民 健 康 保 険 税

1 軽自動車税

(単位:台、千円)

車種	区分	税率 (円)		平成27年度		平成28年度		平成29年度		平成30年度		平成31年度	
				台数	税額	台数	税額	台数	税額	台数	税額	台数	税額
原動機付自転車	50cc以下		1,000	2,664	2,664	-	-	-	-	-	-	-	-
		新	2,000	-	-	2,499	4,998	2,409	4,818	2,284	4,568	2,148	4,296
	50cc超90cc以下		1,200	269	323	-	-	-	-	-	-	-	-
		新	2,000	-	-	256	512	260	520	255	510	250	500
	125cc以下		1,600	294	470	-	-	-	-	-	-	-	-
		新	2,400	-	-	303	727	318	763	345	828	361	866
ミニカー		2,500	204	510	-	-	-	-	-	-	-	-	
	新	3,700	-	-	208	770	197	729	187	692	183	677	
軽自動車及び小型特殊自動車	軽二輪250cc以下		2,400	754	1,810	-	-	-	-	-	-	-	-
		新	3,600	-	-	747	2,689	738	2,657	729	2,624	785	2,826
	三輪車		3,100	1	3	0	0	0	0	0	0	0	0
		新	3,900	-	-	0	0	0	0	0	0	0	0
		重課	4,600	-	-	1	5	1	5	1	5	1	5
	乗用営業用		5,500	-	-	0	0	0	0	0	0	0	0
		新	6,900	-	-	0	0	0	0	0	0	0	0
		25%	5,200	-	-	0	0	0	0	0	0	0	0
		50%	3,500	-	-	0	0	0	0	0	0	0	0
		75%	1,800	-	-	0	0	0	0	0	0	0	0
		重課	8,200	-	-	0	0	0	0	0	0	0	0
	乗用自家用		7,200	14,084	101,405	11,611	83,599	10,426	75,067	9,404	67,709	8,320	59,904
		新	10,800	-	-	98	1,058	1,205	13,014	2,347	25,347	3,385	36,558
		25%	8,100	-	-	522	4,228	460	3,726	484	3,920	576	4,666
		50%	5,400	-	-	498	2,689	460	2,484	222	1,199	234	1,264
		75%	2,700	-	-	0	0	0	0	0	0	0	0
		重課	12,900	-	-	1,786	23,039	2,122	27,374	2,291	29,554	2,433	31,386
	貨物営業用		3,000	62	186	52	156	43	129	39	117	30	90
		新	3,800	-	-	2	8	8	30	17	65	25	95
		25%	2,900	-	-	3	9	5	15	3	9	1	3
		50%	1,900	-	-	0	0	0	0	0	0	0	0
		75%	1,000	-	-	0	0	0	0	0	0	0	0
		重課	4,500	-	-	2	9	2	9	2	9	5	22
	貨物自家用		4,000	11,808	47,232	7,789	31,156	6,909	27,636	6,181	24,724	5,441	21,764
		新	5,000	-	-	504	2,520	1,057	5,285	1,686	8,430	2,251	11,255
		25%	3,800	-	-	69	262	44	167	35	133	74	281
		50%	2,500	-	-	0	0	0	0	0	0	0	0
		75%	1,300	-	-	0	0	0	0	0	0	0	0
		重課	6,000	-	-	3,361	20,166	3,597	21,582	3,673	22,038	3,779	22,674
	小型特殊農耕用		1,600	4,780	7,648	-	-	-	-	-	-	-	-
新		2,400	-	-	4,906	11,774	4,992	11,981	5,079	12,189	5,161	12,386	
〃 (その他一般)		4,700	708	3,328	-	-	-	-	-	-	-	-	
	新	5,900	-	-	760	4,484	757	4,466	750	4,425	751	4,431	
小型二輪251cc以上		4,000	996	3,984	-	-	-	-	-	-	-	-	
	新	6,000	-	-	1,037	6,222	1,037	6,222	1,051	6,306	1,101	6,606	
合計				36,624	169,563	35,977	194,858	37,047	208,679	37,065	215,401	37,295	222,555

[課税状況調から]

## 2 市たばこ税

項目 \ 年度		平成26年度	平成27年度	平成28年度	平成29年度	平成30年度
旧3級品以外	本数(千本)	86,005	88,649	81,504	76,473	72,495
	前年比(%)	92.1	103.1	91.9	93.8	94.8
	税額(千円)	452,561	466,471	428,875	402,435	394,635
	前年比(%)	93.0	103.1	91.9	93.8	98.1
旧3級品	本数(千本)	4,141	4,072	3,634	3,044	2,423
	前年比(%)	101.9	98.3	89.2	83.8	79.6
	税額(千円)	10,331	10,160	10,482	10,052	9,504
	前年比(%)	102.8	98.3	103.2	95.9	94.5
計	本数(千本)	90,146	92,721	85,138	79,517	74,918
	前年比(%)	92.5	102.9	91.8	93.4	94.2
	税額(千円)	462,892	476,631	439,357	412,487	404,139
	前年比(%)	93.2	103.0	92.2	93.9	98.0

※ 平成25年4月1日税率改正 旧3級品以外 4,618円⇒5,262円 旧3級品 2,190円⇒2,495円 (1,000本当り)

※ 平成28年4月1日税率改正 旧3級品 2,495円⇒2,925円(1,000本当り)

※ 平成28年度、平成29年度の合計欄中、税額は手持ち品課税分含む。

## 3 鉱産税

区分 \ 年度		平成26年度	平成27年度	平成28年度	平成29年度	平成30年度
課税標準額 (千円)	200万円以下	5,349	9,131	18,017	16,222	16,352
	200万円超	21,288	15,626	0	4,131	2,020
	計	26,637	24,757	18,017	20,353	18,372
税額(千円)		250	220	125	154	134
前年比(%)		80.6	88.0	56.8	123.2	87.0

[課税状況調から]

## 4 入湯税

区分 \ 年度	平成28年度	平成29年度	平成30年度
入湯客数(人)	131,654	151,792	152,256
税額(千円)	19,748	22,769	22,838
前年比(%)	-	115.3	100.3

[課税状況調から]

5 国民健康保険税

(1) 平成31年度予算額及び平成30年度決算額

(単位:千円)

歳 入			歳 出					
区 分		平成31年度 当初予算額	平成30年度 決 算 額	区 分		平成31年度 当初予算額	平成30年度 決 算 額	
国民健康保険税	一 般	2,382,817	2,420,983	一般管理費	人件費	46,474	39,311	
	退 職	4,395	8,120		その他	32,168	18,660	
督促手数料等		2	0	連 合 会 負 担 金		911	920	
国 庫 支 出 金		—	0	賦 課 徴 収 費		7,999	6,865	
療養給付費等交付金		—	0	運 営 協 議 会 費		180	81	
県 支 出 金		4,521,128	4,638,386	療養給付費	一 般	3,870,058	4,003,681	
財 産 収 入		540	808		退 職	7,795	15,635	
繰入金	一 般 会 計	571,372	533,700	療 養 費	一 般	29,920	31,338	
	基 金	200,000	0		退 職	142	107	
繰 越 金		50,000	451,714	審 査 支 払 手 数 料		15,686	14,859	
諸	延 滞 金	一 般	1	10,125	高 額 療 養 費	一 般	449,638	458,224
		退 職	1	168		退 職	1,930	1,710
加	算 金	一 般	1	0	移 送 費		2	0
		退 職	1	0	出 産 育 児 一 時 金		48,325	38,610
過 料		1	0	葬 祭 費		4,500	3,850	
預	金 利 子	30	140	国 保 事 業 費 納 付 金	医 療 給 付 費 分	一 般	1,997,055	1,798,993
		滞 納 処 分 費	1			0	退 職	4,715
第 三 者 納 付 金	一 般	2,500	6,687	後 期 高 齢 者 支 援 金 等 分	一 般	741,102	727,399	
	退 職	1	237		退 職	1,747	4,279	
返 納 金	一 般	1	1,714	介 護 納 付 金 分		329,588	358,428	
	退 職	1	0	特 定 健 康 診 査 等 事 業 費		82,194	64,232	
雑 入		13	3	保 健 事 業 費		36,636	29,542	
				基 金 積 立 金		539	160,808	
				還 付 金	一 般	13,000	23,552	
					退 職	100	27	
				償 還 金		1	111,866	
				還 付 加 算 金	一 般	400	391	
					退 職	1	0	
				予 備 費		10,000	0	
歳 入 合 計		7,732,806	8,072,785	歳 出 合 計		7,732,806	7,923,717	

## (2) 保険税賦課状況(現年課税分)

区 分	年 度	平成26年度	平成27年度	平成28年度	平成29年度	平成30年度
所 得 割 額 (千円)		1,886,813	1,637,710	1,768,683	1,938,867	1,847,579
資 産 割 額 (千円)		354,680	343,575	338,545	325,589	0
均 等 割 額 (千円)		1,019,720	1,000,140	964,616	931,064	842,047
平 等 割 額 (千円)		469,344	467,518	462,443	451,380	440,253
算 定 額 (千円)		3,730,557	3,448,943	3,534,287	3,646,900	3,129,878
軽 減 額 (千円)		255,773	269,797	262,615	250,480	233,170
減 免 額 (千円)		18,773	18,583	35,257	34,644	45,093
限 度 超 過 額 (千円)		429,667	287,041	337,968	438,220	281,021
月 割 増 減 額 (千円)		149,294	158,040	157,955	148,772	148,540
調 定 額 (千円)		2,877,051	2,715,482	2,740,492	2,774,783	2,422,053
収 納 額 (千円)		2,751,129	2,596,613	2,633,300	2,675,882	2,339,126
還 付 未 済 額 (千円)		91	16	159	95	152
未 納 額 (千円)		126,012	118,885	107,351	98,996	83,079
収 納 率 (%)		95.6	95.6	96.1	96.4	96.6
1 世 帯 当 たり 収 納 額 (円)		246,517	233,236	238,697	247,492	235,490
1 人 当 たり 収 納 額 (円)		111,368	107,103	112,486	118,418	111,355
課 税 対 象 世 帯 (世帯)		11,160	11,133	11,032	10,812	10,023
課 税 対 象 人 数 (人)		24,703	24,244	23,410	22,597	21,398

収

納

1 市税等納期一覧表

納期月	税目等	納期限(または振替日)
4月	国民健康保険税(1期)	令和元年 5月7日
5月	固定資産税(全期・1期)・都市計画税(全期・1期) 軽自動車税(全期)	5月31日
6月	市県民税(全期・1期) 国民健康保険税(2期)	7月1日
7月	固定資産税(2期)・都市計画税(2期)	7月31日
8月	市県民税(2期) 国民健康保険税(3期)	9月2日
9月	国民健康保険税(4期)	9月30日
10月	市県民税(3期) 国民健康保険税(5期)	10月31日
11月	国民健康保険税(6期)	12月2日
12月	固定資産税(3期)・都市計画税(3期) 国民健康保険税(7期)	12月25日
1月	市県民税(4期)	令和2年 1月31日
2月	固定資産税(4期)・都市計画税(4期) 国民健康保険税(8期)	3月2日
3月	市県民税(随期) 国民健康保険税(随期)	3月31日

## 2 市税年度別決算状況

税目	年度 区分	平成26年度				平成27年度				平成 調定額 (千円)
		調定額 (千円)	収入額 (千円)	収納率 (%)	収入額 前年比 (%)	調定額 (千円)	収入額 (千円)	収納率 (%)	収入額 前年比 (%)	
1	市民税	10,248,059	10,038,824	97.96	219.2	9,293,123	9,078,727	97.69	90.4	8,373,611
	個人	3,935,465	3,728,040	94.73	100.4	3,798,605	3,586,642	94.42	96.2	3,893,903
	現年課税分	3,750,858	3,681,989	98.16	100.3	3,602,450	3,537,561	98.20	96.1	3,692,943
	滞納繰越分	184,607	46,051	24.95	118.4	196,155	49,081	25.02	106.6	200,960
	法人	6,312,594	6,310,784	99.97	727.0	5,494,518	5,492,085	99.96	87.0	4,479,708
	現年課税分	6,311,371	6,310,417	99.98	727.8	5,492,773	5,491,388	99.97	87.0	4,477,374
	滞納繰越分	1,223	367	30.01	36.4	1,745	697	39.94	189.9	2,334
2	固定資産税	7,963,976	7,757,694	97.41	96.0	7,866,988	7,652,473	97.27	98.6	7,882,071
	固定資産税	7,956,471	7,750,189	97.41	96.0	7,737,240	7,522,725	97.23	97.1	7,770,403
	現年課税分	7,770,279	7,707,194	99.19	95.9	7,536,842	7,478,296	99.22	97.0	7,572,669
	滞納繰越分	186,192	42,995	23.09	112.7	200,398	44,428	22.17	103.3	197,734
	交付金	7,505	7,505	100.00	101.4	129,748	129,748	100.00	1,728.8	111,668
3	軽自動車税	172,273	164,724	95.62	101.5	176,559	168,571	95.48	102.3	208,540
	現年課税分	165,845	163,200	98.41	101.5	169,448	166,751	98.41	102.2	201,231
	滞納繰越分	6,428	1,524	23.71	107.1	7,111	1,820	25.59	119.4	7,309
4	市たばこ税	462,892	462,892	100.00	93.2	476,631	476,631	100.00	103.0	439,357
5	鉱産税	250	250	100.00	80.4	220	220	100.00	88.0	125
6	特別土地保有	0	0	-	0.0	0	0	0.00	0.0	0
	現年課税分	-	-	-	-	-	-	-	-	-
	滞納繰越分	0	0	-	皆減	0	0	0.00	0.0	0
7	入湯税	-	-	-	-	-	-	-	-	19,748
8	都市計画税	554,163	539,736	97.40	100.9	540,973	525,704	97.18	97.4	546,761
	現年課税分	541,458	536,802	99.14	100.8	526,906	522,585	99.18	97.4	532,673
	滞納繰越分	12,705	2,934	23.09	123.6	14,067	3,119	22.17	106.3	14,088
	計	19,401,613	18,964,120	97.75	136.9	18,354,494	17,902,325	97.54	94.4	17,470,213
	現年課税分	19,010,458	18,870,249	99.26	137.0	17,935,018	17,803,180	99.26	94.3	17,047,788
	滞納繰越分	391,155	93,871	24.00	114.0	419,476	99,145	23.64	105.6	422,425



28年度			平成29年度				平成30年度			
収入額 (千円)	収納率 (%)	収入額 前年比 (%)	調定額 (千円)	収入額 (千円)	収納率 (%)	収入額 前年比 (%)	調定額 (千円)	収入額 (千円)	収納率 (%)	収入額 前年比 (%)
8,180,138	97.69	90.1	6,795,756	6,612,477	97.30	80.8	9,088,509	8,916,169	98.10	134.8
3,703,266	95.10	103.3	4,068,592	3,887,843	95.56	105.0	4,055,375	3,885,163	95.80	99.9
3,643,147	98.65	103.0	3,890,355	3,843,577	98.80	105.5	3,886,393	3,838,993	98.78	99.9
60,119	29.92	122.5	178,237	44,266	24.84	73.6	168,982	46,170	27.32	104.3
4,476,872	99.94	81.5	2,727,164	2,724,634	99.91	60.9	5,033,134	5,031,006	99.96	184.6
4,476,327	99.98	81.5	2,724,418	2,723,784	99.98	60.8	5,030,711	5,029,882	99.98	184.7
545	23.35	78.2	2,746	850	30.95	156.0	2,423	1,124	46.39	132.2
7,672,337	97.34	100.3	7,831,170	7,620,634	97.31	99.3	7,791,478	7,599,805	97.54	99.7
7,560,669	97.30	100.5	7,720,166	7,509,630	97.27	99.3	7,681,701	7,490,028	97.50	99.7
7,515,598	99.25	100.5	7,522,658	7,467,632	99.27	99.4	7,486,122	7,439,502	99.38	99.6
45,071	22.79	101.4	197,508	41,998	21.26	93.2	195,579	50,526	25.83	120.3
111,668	100.00	86.1	111,004	111,004	100.00	99.4	109,777	109,777	100.00	98.9
199,800	95.81	118.5	216,758	207,093	95.54	103.7	224,537	214,144	95.37	103.4
197,727	98.26	118.6	208,692	204,906	98.19	103.6	215,372	211,675	98.28	103.3
2,073	28.36	113.9	8,066	2,187	27.11	105.5	9,165	2,469	26.94	112.9
439,357	100.00	92.2	412,487	412,487	100.00	93.9	404,139	404,139	100.00	98.0
125	100.00	56.8	154	154	100.00	123.2	134	134	100.00	87.0
0	0.00	0.0	0	0	0.00	0.0	0	0	0	0
-	-	-	-	-	-	-	-	-	-	-
0	0.00	0.0	0	0	0.00	0.0	0	0	0	0
19,748	100.00	皆増	22,769	22,769	100.00	115.3	22,838	22,838	100.00	100.3
531,334	97.18	101.1	547,432	531,639	97.12	100.1	536,462	522,007	97.31	98.2
528,123	99.15	101.1	532,872	528,543	99.19	100.1	521,777	518,213	99.32	98.0
3,211	22.79	102.9	14,560	3,096	21.26	96.4	14,685	3,794	25.84	122.5
17,042,839	97.55	95.2	15,826,526	15,407,253	97.35	90.4	18,068,097	17,679,236	97.85	114.7
16,931,820	99.32	95.1	15,425,409	15,314,856	99.28	90.5	17,677,263	17,575,153	99.42	114.8
111,019	26.28	112.0	401,117	92,397	23.03	83.2	390,834	104,083	26.63	112.6

### 3 前納報奨金の交付状況

年度・税目		調 定		納 期		前 納 付		報奨金 交付額 (千円)
		件 数 (件)	調定額 (千円)	件 数 (件)	率 (%)	税 額 (千円)	率 (%)	
平成 15 年度	市 県 民 税	7,706	735,838	3,476	45.1	422,879	57.5	4,913
	固 定 資 産 税	12,608	5,466,853	8,022	63.6	4,475,858	81.9	18,606
	計	20,314	6,202,691	11,498	56.6	4,898,737	79.0	23,519
平成 16 年度	市 県 民 税	9,766	919,442	4,205	43.1	472,027	51.3	5,524
	固 定 資 産 税	15,031	5,873,307	9,009	59.9	4,638,416	79.0	21,622
	計	24,797	6,792,749	13,214	53.3	5,110,443	75.2	27,146
平成 17 年度	市 県 民 税	10,608	1,040,937	4,549	42.9	540,281	51.9	6,294
	固 定 資 産 税	15,133	5,818,229	9,101	60.1	2,172,311	37.3	22,221
	計	25,741	6,859,166	13,650	53.0	2,712,592	39.5	28,515
平成 18 年度	市 県 民 税	20,986	1,964,111	8,611	41.0	985,023	50.2	11,646
	固 定 資 産 税	23,998	7,613,527	13,430	56.0	2,879,782	37.8	31,149
	計	44,984	9,577,638	22,041	49.0	3,864,805	40.4	42,795
平成 19 年度	市 県 民 税	20,898	2,604,085	8,076	38.6	1,181,759	45.4	8,611
	固 定 資 産 税	24,148	7,985,207	13,287	55.0	2,875,213	36.0	19,197
	計	45,046	10,589,292	21,363	47.4	4,056,972	38.3	27,808
平成20年度から廃止								

(注) 平成14年度まで交付率は、税額の1.0%、交付限度額は10万円  
 平成15年度から交付率は、税額の0.5%、交付限度額は5万円  
 平成19年度の交付率は、税額の0.3%、交付限度額は3万円

### 4 督促状の発送件数状況

(単位:件)

年度	区 分		一 般 会 計			国保会計	合 計
	市 民 税		固定資産税 都市計画税	軽自動車税	小 計	国民健康 保険 税	
	個 人	法 人					
平成26年度	7,298	56	6,262	2,664	16,280	9,786	26,066
平成27年度	6,651	44	6,469	2,526	15,690	8,899	24,589
平成28年度	6,083	40	6,504	2,816	15,443	8,279	23,722
平成29年度	5,887	39	6,245	2,565	14,736	8,051	22,787
平成30年度	5,957	37	6,185	2,579	14,758	7,122	21,880

5 不納欠損状況

区 分		年 度		平成26年度	平成27年度	平成28年度	平成29年度	平成30年度
		件数 (件)	税額 (千円)					
個人市民税	件数 (件)	163	168	174	186	180		
	税額 (千円)	11,184	11,044	12,217	11,614	11,647		
法人市民税	件数 (件)	1	2	2	2	1		
	税額 (千円)	50	100	90	100	50		
固定資産税	件数 (件)	101	98	126	167	151		
	税額 (千円)	5,763	16,948	12,247	15,139	9,217		
軽自動車税	件数 (件)	60	83	87	67	67		
	税額 (千円)	430	679	674	496	546		
特別土地保有税	件数 (件)	0	0	0	0	0		
	税額 (千円)	0	0	0	0	0		
都市計画税	件数 (件)	5	0	0	0	0		
	税額 (千円)	393	1,190	872	1,116	692		
市 税 計	件数 (件)	330	351	389	422	399		
	税額 (千円)	17,820	29,961	26,100	28,465	22,152		
国保一般分	件数 (件)	175	201	184	179	204		
	税額 (千円)	19,545	30,993	37,395	20,137	26,814		
国保退職分	件数 (件)	0	0	0	0	0		
	税額 (千円)	425	551	69	457	1,179		
国 保 計	件数 (件)	175	201	184	179	204		
	税額 (千円)	19,970	31,544	37,464	20,594	27,993		
合 計	件数 (件)	505	552	573	601	603		
	税額 (千円)	37,790	61,505	63,564	49,059	50,145		

6 口座振替加入状況

区 分		年 度				
		平成27年度	平成28年度	平成29年度	平成30年度	平成31年度
市 県 民 税	義務者数 (人)	15,383	13,310	13,396	13,349	12,854
	口座振替者数 (人)	10,768	9,570	9,669	9,514	8,937
	加入率 (%)	70.0	71.9	72.2	71.3	69.5
固定資産税 都市計画税	義務者数 (人)	25,632	25,654	25,698	25,724	25,752
	口座振替者数 (人)	20,298	20,210	20,092	19,839	19,604
	加入率 (%)	79.2	78.8	78.2	77.1	76.1
軽自動車税	義務者数 (人)	36,876	37,276	37,303	37,316	37,544
	口座振替者数 (人)	25,489	25,559	25,434	25,208	25,245
	加入率 (%)	69.1	68.6	68.2	67.6	67.2
市 税 合 計	義務者数 (人)	77,891	76,240	76,397	76,389	76,150
	口座振替者数 (人)	56,555	55,339	55,195	54,561	53,786
	加入率 (%)	72.6	72.6	72.2	71.4	70.6
国民健康 保 険 税	義務者数 (人)	10,674	10,611	10,111	9,984	9,916
	口座振替者数 (人)	8,502	8,175	7,843	7,549	7,566
	加入率 (%)	79.7	77.0	77.6	75.6	76.3
4 税 合 計	加入率 (%)	73.5	73.1	72.9	71.9	71.3

※ 当初課税の納税通知書発送時

7 国民健康保険税決算状況推移

年度		区分	調定額 (千円)	収入額 (千円)	徴収率 (%)	収入額 前年比(%)
平成 26 年度	一般	現年課税分	2,796,512	2,672,461	95.6	99.7
		滞納繰越分	419,677	88,110	21.0	102.3
		計	3,216,189	2,760,571	85.8	99.7
	退職	現年課税分	80,539	78,668	97.7	82.2
		滞納繰越分	12,910	3,703	28.7	130.7
		計	93,449	82,371	88.1	83.6
	計	現年課税分	2,877,051	2,751,129	95.6	99.1
		滞納繰越分	432,587	91,813	21.2	103.2
		計	3,309,638	2,842,942	85.9	99.2
平成 27 年度	一般	現年課税分	2,661,613	2,544,868	95.6	95.2
		滞納繰越分	431,844	80,359	18.6	91.2
		計	3,093,457	2,625,227	84.9	95.1
	退職	現年課税分	53,869	51,745	96.1	65.8
		滞納繰越分	11,507	2,949	25.6	79.6
		計	65,376	54,694	83.7	66.4
	計	現年課税分	2,715,482	2,596,613	95.6	94.4
		滞納繰越分	443,351	83,308	18.8	90.7
		計	3,158,833	2,679,921	84.8	94.3
平成 28 年度	一般	現年課税分	2,706,749	2,601,064	96.1	102.2
		滞納繰越分	429,763	102,481	23.8	127.5
		計	3,136,512	2,703,545	86.2	103.0
	退職	現年課税分	33,744	32,236	95.5	62.3
		滞納繰越分	10,099	2,436	24.1	82.6
		計	43,843	34,672	79.1	63.4
	計	現年課税分	2,740,493	2,633,300	96.1	101.4
		滞納繰越分	439,862	104,917	23.9	125.9
		計	3,180,355	2,738,217	86.1	102.2
平成 29 年度	一般	現年課税分	2,755,706	2,658,172	96.5	102.2
		滞納繰越分	392,696	92,429	23.5	90.2
		計	3,148,402	2,750,601	87.4	101.7
	退職	現年課税分	19,077	17,710	92.8	54.9
		滞納繰越分	9,116	1,696	18.6	69.6
		計	28,193	19,406	68.8	56.0
	計	現年課税分	2,774,783	2,675,882	96.4	101.6
		滞納繰越分	401,812	94,125	23.4	89.7
		計	3,176,595	2,770,007	87.2	101.2
平成 30 年度	一般	現年課税分	2,415,539	2,333,095	96.6	87.8
		滞納繰越分	371,668	87,888	23.6	95.1
		計	2,787,207	2,420,983	86.9	88.0
	退職	現年課税分	6,514	6,031	92.6	34.1
		滞納繰越分	8,330	2,089	25.1	123.2
		計	14,844	8,120	54.7	41.8
	計	現年課税分	2,422,053	2,339,126	96.6	87.4
		滞納繰越分	379,998	89,977	23.7	95.6
		計	2,802,051	2,429,103	86.7	87.7

市 税 概 要

令和元年11月 発行

編 集 田原市 総務部 税務課・収納課

田原市 市民環境部 保険年金課

〒441-3492 田原市田原町南番場30番地1

電話(0531)22-1111