



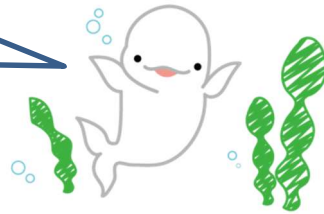
令和2年度

# 1月イベントカレンダー



日	月	火	水	木	金	土
					1 年末年始 休館日 12月28日	2 年始 休館日 1月4日
3 年末年始 休館日 12月28日	4 年始 休館日 1月4日	5	6 休館日	7	8	9
10	11	12	13 休館日	14	15 母乳相談	16
17	18 赤ちゃん サロン	19 出前 図書館 赤ちゃん サロン	20 休館日	21 キッズ サロン	22	23 パパのための 出産準備 クラス (予約制)
24	25	26 赤ちゃん サロン	27 休館日	28 子育て 講座 (予約制)	29 母乳相談	30
31						

マスクを着用(小学生以上)し、出入口で  
手指消毒をして、すくっとで遊んでね~♪



## 田原市親子交流館 すくっと

休館日 水曜日(祝・休日の場合は翌平日) / 年末年始(12月28日 ~ 翌年1月4日)

TEL 0531-23-1510 相談専用 0531-23-1520 FAX 0531-23-1517

### ほっと!すくっと!赤ちゃんサロン

対象: 市内在住の1歳未満のお子さんとママ

18日(月) ... 高松・若戸・赤羽根・南部・中部校区

19日(火) ... 童浦・衣笠校区

26日(火) ... 神戸・六連・大草・東部・野田校区

受付時間 9:50 ~ 10:00 マルチスタジオ

### キッズサロン

《12・1月生まれの子集まれ》 対象: 市内在住の

12月・1月生まれの1歳~3歳までのお子さんと保護者

21日(木) 10:00 ~ 11:00 カルチャールーム

### 母乳相談・パパクラス

15日(金) ... 母乳相談 受付時間 9:30 ~ 10:30

29日(金) 産後6か月までの産婦さんや卒乳を考えて  
いる方を対象とした母乳に関する相談を実施

23日(土) ... パパのための出産準備クラス

市内在住の初めてパパになる方及び妊婦さん  
が対象の教室 ☆ 事前の申込みが必要 ☆

### 子育て講座

《離乳食の進め方(アレルギー)》 講師: 伴 亜紀 さん

対象: 市内在住の乳幼児と保護者

28日(木) 10:30 ~ 11:00

マルチスタジオ ☆ 事前の申込みが必要 ☆

### 出前図書館

すくっとに図書館がやってきます!

19日(火) 10:45 ~ 11:45

1階ラウンジ ☆ 図書カードをお持ちください ☆

