

登録年月日

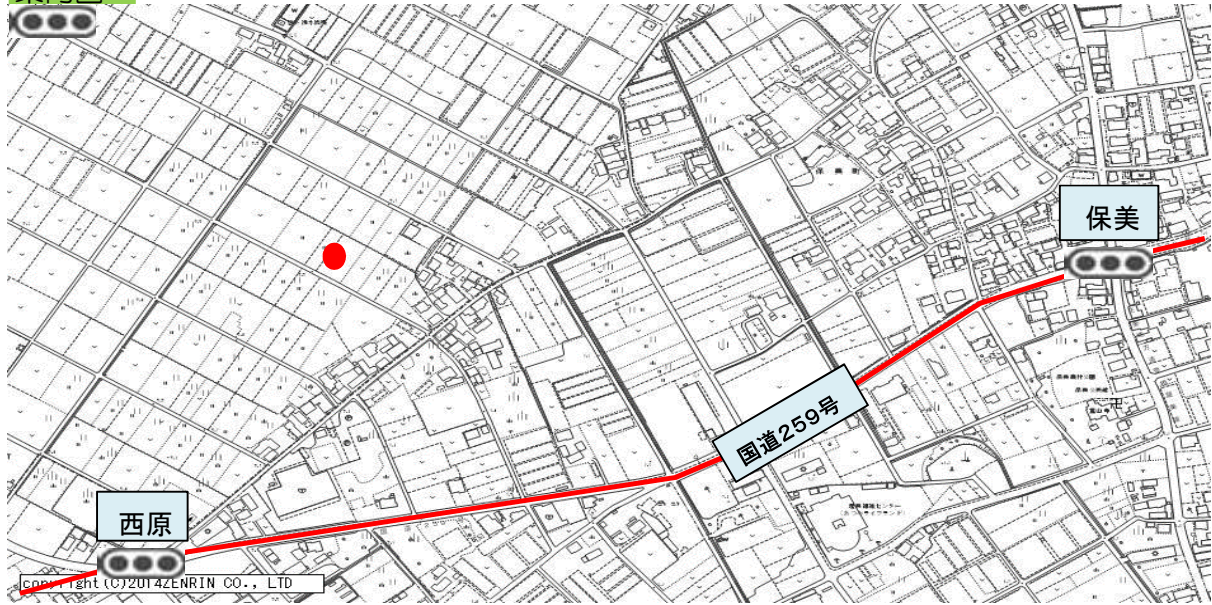
2023年6月15日

売・貸	No.	町名	字	地番	登記地目	現況地目	地積(㎡)
貸	427	中山町	大番場	189外2筆	田	田	1,290
希望価格		接道	豊川用水	現況		前作状況	
6,000円(年額)		約3.5m	受益地	田		水稻	

特記事項

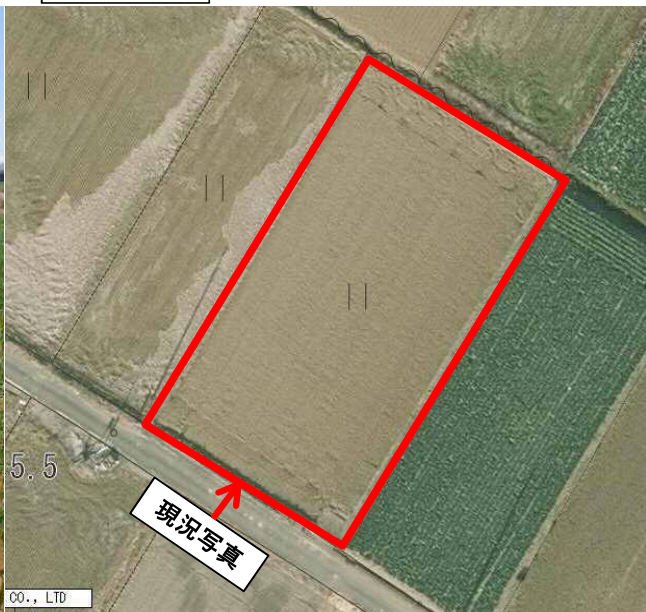
作付中は収穫後
農業振興地域の農用地(色地)

案内図



現況写真

拡大図



○撮影日：2023年6月16日