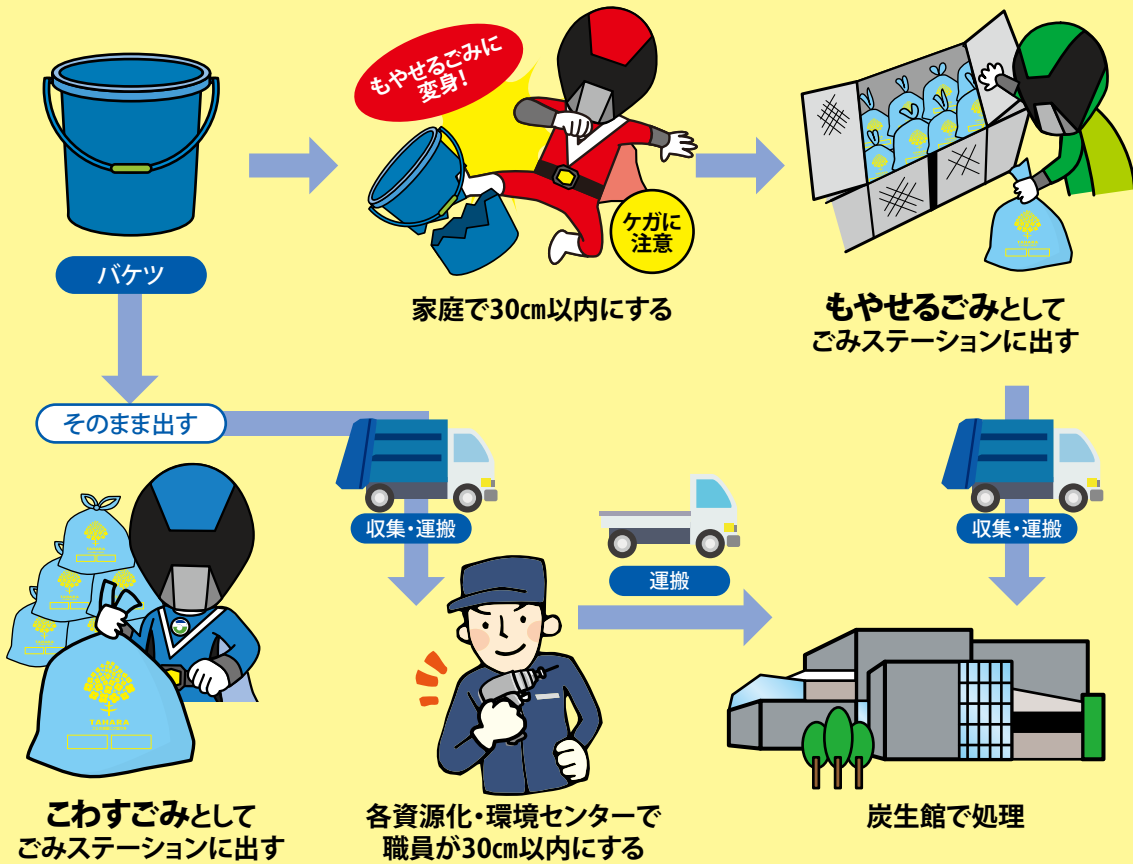


こわすごみってどんなごみ?



- 自分で破碎・分解などして30cm以内にすれば「もやせるごみ」、そのまま出す場合は「こわすごみ」
- どちらも家庭系有料化指定ごみ袋に入れて出してください。

収集日

ごみ収集日にこわすごみが新設されました。

■ ごみカレンダーの例

日	月	火	水	木	金	土
	1	2	3	4	5	6
7	8	9	10	11	12	13
14	15	16	17	18	19	20
21	22	23	24	25	26	27
28	29	30	31			

- もやせるごみ (週2回)
- ガラスびん (月1回)
- 資源ごみ類・埋めるごみ (月1回)
- 紙類・布類 (月1回)
- プラ・ペット・トレイ (隔週)
- こわすごみ (月1回)

出す場所

資源ごみ類と同じごみステーションに出してください。
もやせるごみのカゴ・網には絶対に入れないでください。

