



日本風景街道 ～花が彩る潮騒のエコガーデンロード～

渥美半島菜の花浪漫街道

渥美半島菜の花浪漫街道とは？

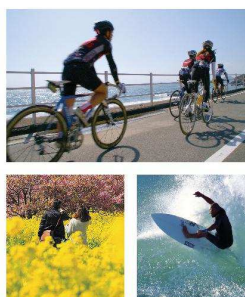
日本風景街道のひとつである「渥美半島菜の花浪漫街道」は、菜の花が咲き誇る2つのメインロード、国道42号と国道259号によって渥美半島を巡るおよそ60kmのルートです。この道を舞台に、市民・団体・企業・行政が協働で、美しい道づくりや、渥美半島の自然・観光・歴史・文化等の地域資源を活かした観光振興や地域活性化を図ろうというものです。



重点「道の駅」に田原市内3カ所の「道の駅」が選定されました

日本風景街道「渥美半島菜の花浪漫街道」にある3つの「道の駅」(田原めっくんはうす・あかばねロコステーション・伊良湖クリスタルポルト)が連携し、サイクリストの受け入れ拠点・次世代観光の情報発信拠点を目指す取り組みから国土交通省の実施する重点「道の駅」制度において、重点「道の駅」として選定されました。

多くのサイクリストに、「渥美半島菜の花浪漫街道」を楽しんでもらうため、ナショナルサイクリストの受け入れ環境等の整備を行っていきます。



ナショナルサイクリストの受け入れ環境整備

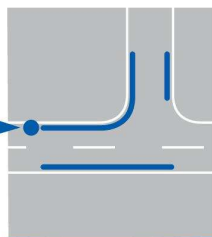
サイクルラック、多言語ルートマップ、レンタサイクル、荷物ロッカー・着替えルーム、サイクルステーション、Wifiなど必要な施設の環境整備を行っていきます。



▲レンタサイクル

ロッカー▶

三河田原駅
Mikawahara sta.
5.0 km
田原市



田原市内
52箇所に
設置



サイクリングルートの道案内「ブルーライン」

渥美半島を一周するサイクリングルートの案内として、車道上に「ブルーライン」と「距離標示」を設置しました。ブルーラインは迷いやすい交差点など、田原市内52箇所に設置しており、ブルーラインの案内に沿って走行することで快適にサイクリングを楽しむことができます。また、5km間隔で設置している距離標示によって目的地までの距離を確認することができます。

【お問い合わせ】 田原市 建設課 TEL.(0531)23-7405



渥美半島菜の花浪漫街道パートナーシップ会議

【事務局】田原市 街づくり推進課
〒441-3492 愛知県田原市田原町南番場 30 番地 1
TEL. (0531) 23-3535 / FAX. (0531) 22-3811

田原市ホームページ
<http://www.city.tahara.aichi.jp>

渥美半島菜の花浪漫街道



日本風景街道とは？

国土交通省が展開する事業で、道を舞台に、多様な主体による協働のもと、地域資源を活かした美しい国土景観の形成を図り、観光の振興や地域の活性化に寄与することを目的としています。全国に143ルートあり、愛知県内では、田原市と豊田市の2路線が認定されています。(令和2年3月現在)