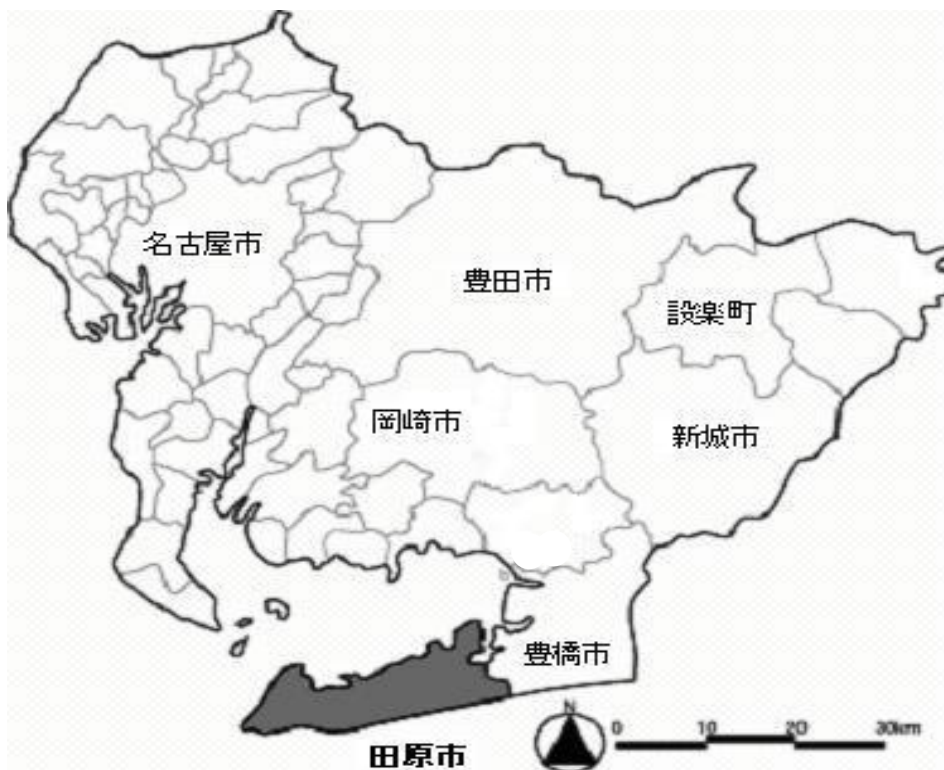


市の概要

1 市 勢

(1) 田原市の位置図



- ・市制施行 平成15年8月20日
- ・位 置 東経 137° 16' 00"
北緯 34° 39' 56"
- ・行政面積 191.12 km²
- ・東西延長 約30 km
- ・南北延長 約10 km
- ・海岸線延長 97.1 km

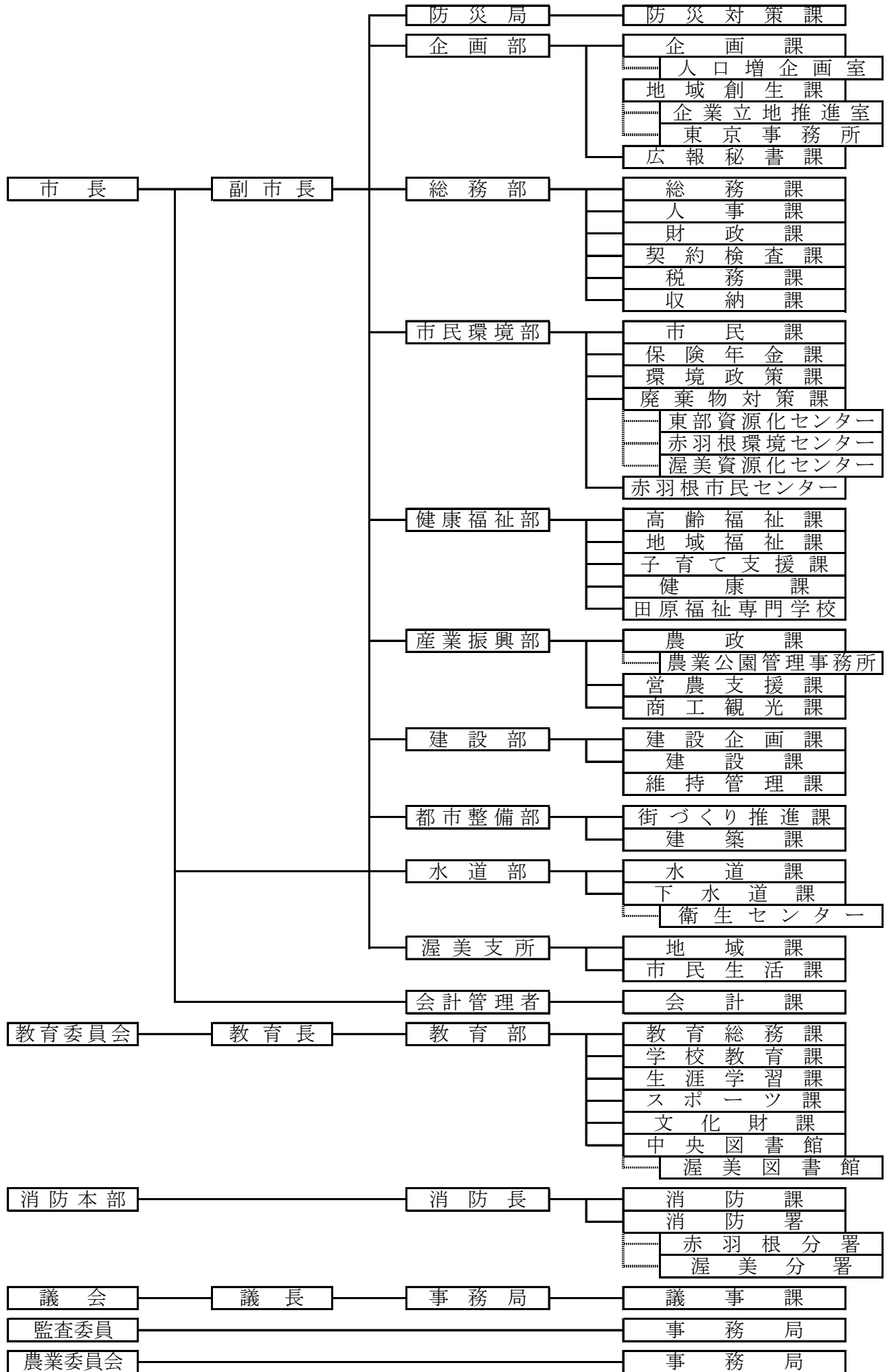
(2) 人口及び世帯数等の推移

区分		年				
		平成24年	平成25年	平成26年	平成27年	平成28年
人 口	総数(人)	65,944	65,386	65,017	64,382	63,853
	男(人)	33,294	32,976	32,825	32,521	32,260
	女(人)	32,650	32,410	32,192	31,861	31,593
	前年対比(%)	99.7	99.2	99.4	99.0	99.2
世 帯 数 (世 帯)		21,842	21,800	21,902	21,910	22,068
1世帯当たり人口(人)		3.02	3.00	2.97	2.94	2.89

(各年4月1日現在)

2 田原市行政機構総括図

平成28年4月1日



3 税務機構及び事務分掌

(平成28年4月1日現在)

課名	係名	職員数								事務分掌	
		課長	主幹	課長補佐	係長	主査	主任	主事	主事補		専任主任
税務課	市民税係				1	2	1	1	3		1 税制の企画及び調整に関すること。 2 市県民税の調定、賦課及び徴収に関すること。 3 国税及び県税に関すること。
	資産税係	1	1								1 固定資産税の調定、賦課及び徴収に関すること。 2 課税台帳に関すること。 3 家屋及び償却資産の調査及び評価に関すること。 4 土地の調査及び評価に関すること。 5 入湯税に関すること。 6 特別土地保有税に関すること。 7 軽自動車税の調定、賦課及び徴収に関すること。 8 国有資産等所在市町村助成交付金に関すること。 9 その他諸税の調定、賦課及び徴収に関すること。
	小計	1	1	1	1	3	4	3	4	0	18人
収納課	収納係	1		1		2	4			1	1 市税、保険料、使用料等の徴収に関すること。 2 滞納整理及び滞納処分に関すること。 3 差押物件の公売処分に関すること。 4 固定資産評価審査委員会との連絡に関すること。
	小計	1	0	1	0	2	4	0	0	1	8人
合計		2	1	2	1	5	8	3	4	1	26人