

平成28年度

市税概要



田原市

田原市市民憲章

わたしたちは、恵まれた自然と輝かしい伝統にはぐくまれたこのまちに誇りをもち、互いの心がふれ合い、明るい未来が展望される郷土を築くため、この憲章を定めます。

※ 平成17年10月1日制定

- 1 自然を愛し、水と緑のやすらぎのある 美しいまちをつくりましょう。
- 1 心と体をきたえ、健康で明るい 生きがいのあるまちをつくりましょう。
- 1 教養を深め、文化のかおり高い 心豊かなまちをつくりましょう。
- 1 互いに助け合い、安心で安全な 暮らしやすいまちをつくりましょう。
- 1 勤労を尊び、活気あふれる 伸びゆくまちをつくりましょう。

市の花【菜の花】



春の訪れを知らせてくれる「菜の花」。黄色いじゅうたんのような菜の花畑は、私たちの目を楽しませてくれるだけでなく『菜の花エコプロジェクト』など、市の主要事業に活用されています。花言葉は「快活」「初々しい」「豊かさ」。

※ 平成17年10月1日制定

市の木【くすのき】



渥美半島の風土に適し、あちらこちらで見ることのできる「くすのき」。長命で、グングンと大木に育つ生命力から、誕生木としても使われています。春に葉が生まれ変わる常緑樹で、新緑の美しさも魅力の一つです。

※ 平成17年10月1日制定

目 次

	ページ
市の概要	
1 市 勢	1
(1) 田原市の位置図	1
(2) 人口及び世帯数等の推移	1
2 田原市行政機構総括図	2
3 税務機構及び事務分掌	3
財 政	
(1) 平成28年度一般会計歳入歳出当初予算額	4
(2) 平成27年度一般会計歳入歳出決算額	5
(3) 一般会計徴税费	6
市税の総括	
平成27年度市税決算状況	7
市民税	
1 個人市民税	8
(1) 納税義務者数の推移	8
(2) 調定額の推移	8
(3) 所得区分別課税状況	9
(4) 課税標準額の段階別課税状況	10・11
2 法人市民税	12
(1) 年度別課税状況(現年度分決算額)	12
(2) 年度別均等割別法人数	12
固定資産税	
1 納税義務者数(法定免税点以上のもの)	13
2 調定額(現年課税分)	13
3 土地総括表(平成28年度)	14・15
4 家屋(平成28年度)	16
(1) 家屋総括表	16
(2) 木造家屋に関する調	16
(3) 木造以外の家屋に関する調	17
(4) 新增分家屋	18
ア 木造新增分家屋(平成27年建築分)	18
イ 木造以外の新增分家屋(平成27年建築分)	19
5 償却資産総括表(平成28年度)	20

都市計画税

1 納税義務者数(法定免税点以上のもの)	21
2 調定額(現年課税分)	21
3 納税義務者数に関する調	22
4 決定価格及び課税標準額等に関する調(法定免税点以上のもの)	22

諸 税

1 軽自動車税	23
2 市たばこ税	24
3 鉱産税	24
4 特別土地保有税(平成27年度)	24
5 入湯税	24
6 国民健康保険税	25
(1) 平成28年度予算額及び平成27年度決算額	25
(2) 保険税賦課状況(現年課税分)	26

収 納

1 市税等納期一覧表	27
2 市税年度別決算状況	28・29
3 前納報奨金の交付状況	30
4 督促状の発送件数状況	30
5 不納欠損状況	31
6 口座振替加入状況	32
7 国民健康保険税決算状況推移	33

市の概要

1 市 勢

(1) 田原市の位置図



- ・市制施行 平成15年8月20日
- ・位 置 東経 137° 16' 00"
北緯 34° 39' 56"
- ・行政面積 191.12 km²
- ・東西延長 約30 km
- ・南北延長 約10 km
- ・海岸線延長 97.1 km

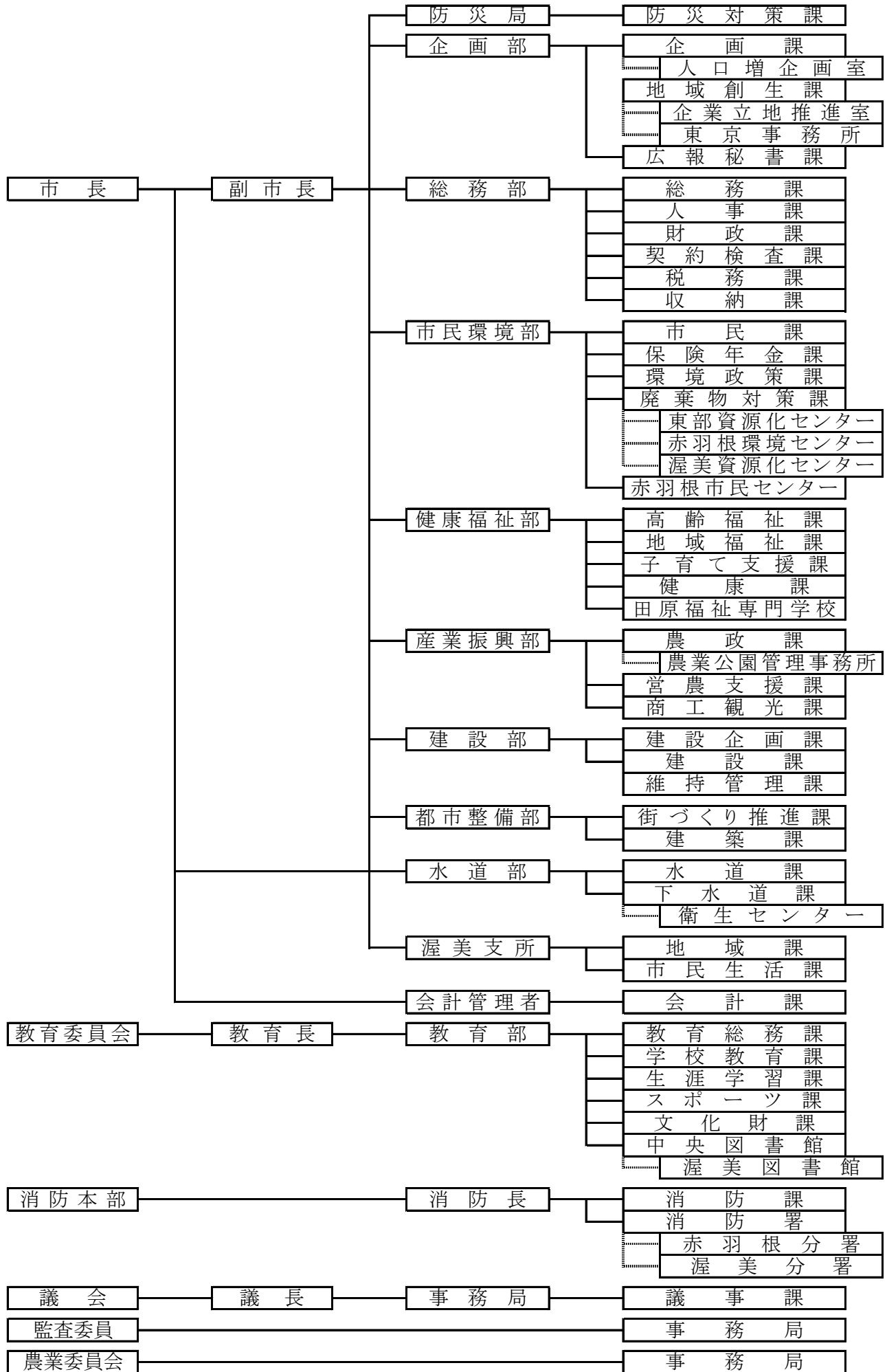
(2) 人口及び世帯数等の推移

区 分		年				
		平成24年	平成25年	平成26年	平成27年	平成28年
人 口	総数(人)	65,944	65,386	65,017	64,382	63,853
	男(人)	33,294	32,976	32,825	32,521	32,260
	女(人)	32,650	32,410	32,192	31,861	31,593
	前年対比(%)	99.7	99.2	99.4	99.0	99.2
世 帯 数 (世 帯)		21,842	21,800	21,902	21,910	22,068
1世帯当たり人口(人)		3.02	3.00	2.97	2.94	2.89

(各年4月1日現在)

2 田原市行政機構総括図

平成28年4月1日



3 税務機構及び事務分掌

(平成28年4月1日現在)

課名	係名	職員数								事務分掌	
		課長	主幹	課長補佐	係長	主査	主任	主事	主事補		専任主任
税務課	市民税係				1	2	1	1	3		1 税制の企画及び調整に関すること。 2 市県民税の調定、賦課及び徴収に関すること。 3 国税及び県税に関すること。
	資産税係	1	1								1 固定資産税の調定、賦課及び徴収に関すること。 2 課税台帳に関すること。 3 家屋及び償却資産の調査及び評価に関すること。 4 土地の調査及び評価に関すること。 5 入湯税に関すること。 6 特別土地保有税に関すること。 7 軽自動車税の調定、賦課及び徴収に関すること。 8 国有資産等所在市町村助成交付金に関すること。 9 その他諸税の調定、賦課及び徴収に関すること。
	小計	1	1	1	1	3	4	3	4	0	18人
収納課	収納係	1		1		2	4			1	1 市税、保険料、使用料等の徴収に関すること。 2 滞納整理及び滞納処分に関すること。 3 差押物件の公売処分に関すること。 4 固定資産評価審査委員会との連絡に関すること。
	小計	1	0	1	0	2	4	0	0	1	8人
合計		2	1	2	1	5	8	3	4	1	26人

財 政

財 政

(1) 平成28年度一般会計歳入歳出当初予算額

歳 入				歳 出			
区 分	予算額 (千円)	構成比 (%)	前年度比 伸率(%)	区 分	予算額 (千円)	構成比 (%)	前年度比 伸率(%)
市 税	16,566,202	56.1	△ 0.9	議 会 費	217,810	0.7	△ 4.9
市 民 税	8,038,100	27.2	△ 1.4	総 務 費	2,954,549	10.0	△ 4.7
固 定 資 産 税	7,384,000	25.0	△ 1.4	(徴 税 費)	354,243	1.2	17.3
軽 自 動 車 税	176,000	0.6	10.7	(そ の 他)	2,600,306	8.8	△ 7.1
市 た ば こ 税	439,000	1.5	0.5	民 生 費	8,239,832	27.9	△ 1.2
鉦 産 税	100	0.0	0.0	衛 生 費	2,749,729	9.3	13.3
特 別 土 地 保 有 税	2	0.0	0.0	労 働 費	22,325	0.1	0.0
入 湯 税	16,000	0.1	皆増	農 林 水 産 業 費	2,232,572	7.6	△ 12.5
都 市 計 画 税	513,000	1.7	5.1	商 工 費	1,049,445	3.6	16.4
地 方 譲 与 税	465,000	1.6	△ 0.4	土 木 費	3,640,988	12.3	△ 9.8
利 子 割 交 付 金	8,000	0.0	△ 66.7	消 防 費	1,730,237	5.9	△ 7.1
配 当 割 交 付 金	80,000	0.3	0.0	教 育 費	3,574,027	12.1	△ 1.7
株 式 等 譲 渡 所 得 割 交 付 金	40,000	0.1	△ 21.6	災 害 復 旧 費	4	0.0	0.0
地 方 消 費 税 交 付 金	1,119,000	3.8	△ 1.6	公 債 費	3,108,481	10.5	△ 4.6
ゴ ル フ 場 利 用 税 交 付 金	15,000	0.1	△ 6.3	諸 支 出 金	1	0.0	0.0
自 動 車 取 得 税 交 付 金	121,000	0.4	△ 11.7	予 備 費	30,000	0.1	0.0
地 方 特 例 交 付 金	25,800	0.1	3.2				
地 方 交 付 税	2,661,000	9.0	△ 13.9				
交 通 安 全 対 策 特 別 交 付 金	12,400	0.0	△ 4.6				
分 担 金 及 び 負 担 金	21,571	0.1	△ 8.4				
使 用 料 及 び 手 数 料	717,278	2.4	1.0				
国 庫 支 出 金	2,203,662	7.5	△ 14.5				
県 支 出 金	2,034,946	6.9	30.5				
財 産 収 入	98,783	0.3	20.5				
寄 附 金	6,006	0.0	100000.0				
繰 入 金	945,110	3.2	△ 28.1				
繰 越 金	600,000	2.0	0.0				
諸 収 入	764,242	2.6	△ 1.1				
市 債	1,045,000	3.5	4.5				
合 計	29,550,000	100.0	△ 2.8	合 計	29,550,000	100.0	△ 2.8

(2) 平成27年度一般会計歳入歳出決算額

歳 入					歳 出				
区 分	平成26年度 (千円)	平成27年度 (千円)	構成比 (%)	対前年 度伸率 (%)	区 分	平成26年度 (千円)	平成27年度 (千円)	構成比 (%)	対前年 度伸率 (%)
市 税	18,964,120	17,902,325	54.3	△ 5.6	議 会 費	216,165	227,643	0.7	5.3
市民税	10,038,824	9,078,727	27.5	△ 9.6	総務費	5,666,573	3,864,199	12.7	△ 31.8
固定資産税	7,757,694	7,652,473	23.2	△ 1.4	(徴税費)	255,559	289,668	0.9	13.3
軽自動車税	164,724	168,570	0.5	2.3	(その他)	5,411,014	3,574,531	11.7	△ 33.9
市たばこ税	462,892	476,631	1.4	3.0	民生費	8,184,173	7,898,127	25.9	△ 3.5
鉦産税	250	220	0.0	△ 12.0	衛生費	2,479,965	2,316,537	7.6	△ 6.6
特別土地保有税	0	0	0.0	皆減	労働費	22,224	22,193	0.1	△ 0.1
都市計画税	539,736	525,704	1.6	△ 2.6	農林水産業費	1,553,153	2,810,848	9.2	81.0
地方譲与税	423,244	442,692	1.3	4.6	商工費	793,615	868,830	2.8	9.5
利子割交付金	25,407	21,415	0.1	△ 15.7	土木費	3,518,639	3,956,779	13.0	12.5
配当割交付金	79,882	67,218	0.2	△ 15.9	消防費	1,598,475	1,804,628	5.9	12.9
株式等譲渡所得割交付金	51,805	69,282	0.2	33.7	教育費	2,901,901	3,463,504	11.3	19.4
地方消費税交付金	797,033	1,316,725	4.0	65.2	災害復旧費	0	8,699	0.0	皆増
ゴルフ場利用税交付金	16,665	15,510	0.0	△ 6.9	公債費	3,428,467	3,281,707	10.8	△ 4.3
自動車取得税交付金	100,443	169,679	0.5	68.9	予備費	0	0	—	—
地方特例交付金	28,451	25,561	0.1	△ 10.2	諸支出金	53,628	0	0.0	皆減
地方交付税	3,833,217	3,428,882	10.4	△ 10.5					
交通安全対策特別交付金	11,703	12,904	0.0	10.3					
分担金及び負担金	363,578	26,303	0.1	△ 92.8					
使用料及び手数料	439,832	750,653	2.3	70.7					
国庫支出金	2,124,739	2,441,605	7.4	14.9					
県支出金	1,532,891	1,881,356	5.7	22.7					
財産収入	147,979	121,576	0.4	△ 17.8					
寄附金	1,975	7,355	0.0	272.4					
繰入金	470,898	717,149	2.2	52.3					
繰越金	1,628,342	1,617,076	4.9	△ 0.7					
諸収入	779,850	750,553	2.3	△ 3.8					
市債	412,000	1,194,000	3.6	189.8					
合 計	32,234,054	32,979,819	100.0	2.3	合 計	30,416,978	30,523,694	100.0	0.4

(3) 一般会計徴税費

項目		年度	平成25年度	平成26年度	平成27年度
収入額(千円)	(1) 市 税		13,854,694	18,964,120	17,902,325
	(2) 個人 の 県 民 税		2,455,755	2,472,958	2,379,140
	(3) 合 計		16,310,449	21,437,078	20,281,465
徴 税 費 (千 円)	人 件 費	(4) 基 本 給	102,918	101,233	104,473
		(5) 諸 手 当	59,374	56,417	64,127
		超 過 勤 務 手 当	14,899	11,412	11,103
		税 務 特 別 手 当	72	50	47
		そ の 他 の 手 当	44,403	44,955	52,977
		(6) そ の 他	31,274	34,599	38,522
		(7) 小 計	193,566	192,249	207,122
	需 用 費	(8) 旅 費	214	306	486
		(9) 賃 金	2,810	2,297	1,674
		(10) そ の 他	69,575	40,533	49,593
		(11) 小 計	72,599	43,136	51,753
	報 奨 金 及 び こ れ に 類 す る 経 費	(12) 納 期 前 納 付 の 報 奨 金	0	0	0
		(13) 納 税 貯 蓄 組 合 補 助 金	0	0	0
		(14) 納 税 報 奨 金	0	0	0
		(15) そ の 他	0	0	0
		(16) 小 計	0	0	0
	そ の 他	(17)	2,327	2,521	3,495
		(18) 合 計		268,492	237,906
県 民 税 徴 収 取 扱 費 (千円)	(19) 納税義務者数を基準にした金額		102,933	102,510	101,223
	(20) 報奨金の額に相当する金額		114	50	45
	(21) 合 計		103,047	102,560	101,268
	(22) (18) - (21)		165,445	135,346	161,102
税 収 入 に 対 す る 徴 収 費 の 割 合 (%)	(23) (18) / (3)		1.65	1.11	1.29
	(24) (22) / (1)		1.19	0.71	0.90
徴 税 職 員 数 (人)	(25)		26	26	26
職 員 1 人 当 た り 人 件 費 (千円)	(7) / (25)		7,445	7,394	7,966

[課税状況調から]

市税の総括

平成27年度市税決算状況

区分 税目	予算現額 (千円)	調定額 (千円)	収入額 (千円)	不納欠損額 (千円)	収入未済額 (千円)	収納率 (%)
1 市民税	8,790,400	9,293,124	9,078,727	11,144	203,253	97.7
個人	3,546,300	3,798,605	3,586,642	11,044	200,919	94.4
現年課税分	3,511,300	3,602,450	3,537,561	0	64,889	98.2
滞納繰越分	35,000	196,155	49,081	11,044	136,030	25.0
法人	5,244,100	5,494,519	5,492,085	100	2,334	100.0
現年課税分	5,244,000	5,492,774	5,491,388	0	1,386	100.0
滞納繰越分	100	1,745	697	100	948	39.9
2 固定資産税	7,486,000	7,866,988	7,652,472	16,948	197,568	97.3
固定資産税	7,357,000	7,737,240	7,522,724	16,948	197,568	97.2
現年課税分	7,327,000	7,536,842	7,478,296	0	58,546	99.2
滞納繰越分	30,000	200,398	44,428	16,948	139,022	22.2
交付金	129,000	129,748	129,748	0	0	100.0
3 軽自動車税	159,000	176,559	168,571	679	7,309	95.5
現年課税分	158,000	169,448	166,751	0	2,697	98.4
滞納繰越分	1,000	7,111	1,820	679	4,612	25.6
4 市たばこ税	437,000	476,631	476,631	0	0	100.0
5 鉱産税	100	220	220	0	0	100.0
6 特別土地保有税	2	0	0	0	0	-
現年課税分	1	0	0	0	0	-
滞納繰越分	1	0	0	0	0	-
7 都市計画税	488,000	540,972	525,705	1,190	14,077	97.2
現年課税分	487,000	526,906	522,586	0	4,320	99.2
滞納繰越分	1,000	14,066	3,119	1,190	9,757	22.2
合計	17,360,502	18,354,494	17,902,326	29,961	422,207	97.5
現年課税分	17,293,401	17,935,019	17,803,181	0	131,838	99.3
滞納繰越分	67,101	419,475	99,145	29,961	290,369	23.6

市 民 税

1 個人市民税

(1) 納税義務者数の推移

(単位:人)

区 分		年 度				
		平成24年度	平成25年度	平成26年度	平成27年度	平成28年度
普通 徴収	均 等 割 の み	3,360	2,838	2,855	3,015	2,590
	均 等 割 と 所 得 割	15,609	16,473	16,208	14,970	13,302
	小 計	18,969	19,311	19,063	17,985	15,892
特別 徴収	均 等 割 の み	22	423	478	587	899
	均 等 割 と 所 得 割	14,958	14,507	14,522	15,083	16,987
	小 計	14,980	14,930	15,000	15,670	17,886
全体	均 等 割 の み	3,382	3,261	3,333	3,602	3,489
	均 等 割 と 所 得 割	30,567	30,980	30,730	30,053	30,289
合 計		33,949	34,241	34,063	33,655	33,778

[課税状況調から]

(2) 調定額の推移

区 分		年 度				
		平成24年度	平成25年度	平成26年度	平成27年度	平成28年度
普通 徴収	均 等 割 (千 円)	56,973	57,933	66,738	62,948	55,622
	所 得 割 (千 円)	1,340,948	1,570,450	1,531,355	1,288,093	1,212,063
	小 計 (千 円)	1,397,921	1,628,383	1,598,093	1,351,041	1,267,685
	前 年 比 (%)	91.9	116.5	98.1	84.5	93.8
特別 徴収	均 等 割 (千 円)	44,874	44,790	52,483	54,845	62,601
	所 得 割 (千 円)	2,002,892	2,038,467	2,072,222	2,172,513	2,371,545
	小 計 (千 円)	2,047,766	2,083,257	2,124,705	2,227,358	2,434,146
	前 年 比 (%)	101.7	101.7	102.0	104.8	109.3
合 計 (千 円)		3,445,687	3,711,640	3,722,798	3,578,399	3,701,831

[課税状況調から]

(3) 所得区分別課税状況

所得者 区 分		均等割のみを納める者		均等割と所得割を納める者			合 計		
		納税義務 者数(人)	均等割額 (千円)	納税義務 者数(人)	均等割額 (千円)	所得割額 (千円)	納税義務 者数(人)	均等割額 (千円)	市民税課税 額(千円)
平成 24 年 度	給 与	2,018	6,054	25,044	75,132	2,803,356	27,062	81,186	2,884,542
	営業等	240	720	1,021	3,063	150,355	1,261	3,783	154,138
	農 業	415	1,245	1,574	4,722	205,154	1,989	5,967	211,121
	その他	709	2,127	2,928	8,784	184,975	3,637	10,911	195,886
	計	3,382	10,146	30,567	91,701	3,343,840	33,949	101,847	3,445,687
平成 25 年 度	給 与	2,000	6,000	25,023	75,069	2,880,655	27,023	81,069	2,961,724
	営業等	255	765	988	2,964	156,149	1,243	3,729	159,878
	農 業	320	960	1,952	5,856	374,396	2,272	6,816	381,212
	その他	686	2,058	3,017	9,051	197,717	3,703	11,109	208,826
	計	3,261	9,783	30,980	92,940	3,608,917	34,241	102,723	3,711,640
平成 26 年 度	給 与	1,993	6,976	24,748	86,618	2,880,336	26,741	93,594	2,973,930
	営業等	253	886	955	3,343	151,212	1,208	4,228	155,440
	農 業	327	1,145	1,911	6,689	338,118	2,238	7,833	345,951
	その他	760	2,660	3,116	10,906	233,911	3,876	13,566	247,477
	計	3,333	11,665	30,730	107,556	3,603,577	34,063	119,221	3,722,798
平成 27 年 度	給 与	2,156	7,546	24,538	85,883	2,908,672	26,694	93,429	3,002,101
	営業等	236	826	956	3,346	159,449	1,192	4,172	163,621
	農 業	413	1,446	1,501	5,253	193,077	1,914	6,699	199,776
	その他	797	2,790	3,058	10,703	199,408	3,855	13,493	212,901
	計	3,602	12,608	30,053	105,185	3,460,606	33,655	117,793	3,578,399
平成 28 年 度	給 与	2,090	7,315	24,487	85,705	2,915,774	26,577	93,020	3,008,794
	営業等	212	742	1,000	3,500	160,572	1,212	4,242	164,814
	農 業	356	1,246	1,678	5,873	281,748	2,034	7,119	288,867
	その他	831	2,908	3,124	10,934	225,514	3,955	13,842	239,356
	計	3,489	12,211	30,289	106,012	3,583,608	33,778	118,223	3,701,831

均等割額 H25まで3,000円 H26から3,500円

[課税状況調から]

家屋敷等のみの課税該当者はいない。

(4) 課税標準額の段階別課税状況

課税標準額		超	10万円	100万円	200万円
区分		以下	10万円	100万円	200万円
納税義務者数			1,419人	9,276人	8,376人
所得 の 分 類	総所得金額等		890,520	12,414,482	20,291,502
	分離長期譲渡		505,840	244,450	137,302
	分離短期譲渡		13,287	0	0
	株式等の譲渡		56,227	10,762	35,316
	上場株式等の配当等		52	3,185	2,555
	先物取引		0	745	0
	計		1,465,926	12,673,624	20,466,675
所得 控 除 額	雑損		23	0	538
	医療費		22,151	174,745	104,184
	社会保険料		201,165	2,403,467	3,612,065
	小規模共済		7,711	47,800	55,612
	生命保険料		29,949	287,631	308,428
	地震		3,723	28,530	25,752
	障害者		15,200	98,700	69,860
	寡婦		5,160	78,520	39,100
	寡夫		0	6,240	6,240
	勤労学生		520		
	配偶者		39,770	428,020	399,660
	配偶者特別		4,600	39,210	45,930
	扶養		65,250	568,640	495,690
	特別障害同居加算		4,140	22,310	11,270
基礎		464,970	3,061,080	2,764,080	
計		864,332	7,244,893	7,938,409	
課税標準額			601,594	5,428,731	12,528,266
算出税額			25,164	317,950	746,441
税 額 控 除	調整		1,682	21,859	19,362
	配当		19	258	518
	住宅借入金等特別		1	1,252	9,219
	寄附金		0	243	1,132
	外国		0	0	0
	計		1,702	23,612	30,231
税額調整額			3	153	205
配当割控除額			23	413	751
株式等譲渡所得割額控除額			12	133	738
市民税所得割額			23,424	293,639	714,516

(単位:千円)

300万円	400万円	550万円	700万円	1,000万円	合 計
400万円	550万円	700万円	1,000万円		
2,797人	1,953人	699人	314人	258人	30,289人
13,831,929	12,517,208	5,620,124	3,196,032	5,413,699	93,371,187
74,688	1,197	950	0	622,009	1,643,242
475	0	0	0	0	13,762
5,128	27,613	1,693	27,120	15,251	190,284
0	608	0	1,329	16,786	24,852
5,953	3,640	12	0	0	10,782
13,918,173	12,550,266	5,622,779	3,224,481	6,067,745	95,254,109
0	0	0	0	0	1,097
60,023	48,164	22,014	24,173	23,726	566,121
2,337,557	2,009,646	802,630	366,215	311,986	15,459,715
40,782	56,869	32,375	35,203	47,067	381,334
139,455	104,603	38,746	16,666	12,761	1,174,254
17,031	14,571	6,362	3,369	2,972	124,380
33,000	19,420	6,760	5,640	1,860	293,740
7,060	520	0	520	0	144,820
0	0				15,860
					520
261,480	230,160	93,770	34,520	17,260	1,864,930
24,910	14,420	7,100	680		169,450
361,430	296,380	111,310	68,900	58,310	2,439,090
8,740	5,750	2,070	1,840	230	68,080
923,010	644,490	230,670	103,620	85,140	9,992,070
4,214,478	3,444,993	1,353,807	661,346	561,312	32,695,461
9,703,695	9,105,273	4,268,972	2,563,135	5,506,433	62,558,648
579,903	545,325	256,059	152,989	310,765	3,703,687
4,306	3,008	1,078	484	398	60,812
290	216	138	263	208	2,450
7,096	185	0	0	0	34,192
1,634	2,339	1,181	1,122	5,181	14,374
0	0	0	0	0	0
13,326	5,748	2,397	1,869	5,787	111,828
0	0	0	0	0	361
424	406	315	122	1,374	4,751
177	984	0	6	501	3,139
565,976	538,187	253,347	150,992	303,103	3,583,608

[課税状況調から]

2 法人市民税

(1) 年度別課税状況(現年度分決算額)

区分		年度				
		平成23年度	平成24年度	平成25年度	平成26年度	平成27年度
収入額	均等割額 (千円)	151,058	154,537	149,875	156,751	158,452
	法人税額割 (千円)	543,004	727,680	717,191	6,153,666	5,332,936
	計 (千円)	694,062	882,217	867,066	6,310,417	5,491,388
	対前年度比 (%)	71.6	127.1	98.3	727.8	87.0

(2) 年度別均等割別法人数 地方税法第312条第1項各号に規定する区分ごと (単位:法人)

税率区分		年度				
		平成23年度	平成24年度	平成25年度	平成26年度	平成27年度
第1号	50,000円	913	955	951	957	921
第2号	120,000円	7	4	5	5	5
第3号	130,000円	233	233	228	224	217
第4号	150,000円	14	14	13	15	12
第5号	160,000円	48	46	52	50	53
第6号	400,000円	9	9	8	8	10
第7号	410,000円	63	61	57	63	60
第8号	1,750,000円	6	5	4	4	4
第9号	3,000,000円	10	11	13	13	13
計		1,303	1,338	1,331	1,339	1,295

[課税状況調から]

固定資産税

固定資産税

1 納税義務者数（法定免税点以上のもの）

（単位：人）

区 分		年 度				
		平成24年度	平成25年度	平成26年度	平成27年度	平成28年度
固 定 資 産 税	土 地	17,599	17,633	17,803	17,882	17,973
	家 屋	18,818	18,870	18,990	19,141	19,208
	償 却 資 産	2,931	2,917	3,000	2,990	2,963
	計	39,348	39,420	39,793	40,013	40,144

[概要調書から]

2 調定額（現年課税分）

（単位：千円）

区 分		年 度				
		平成24年度	平成25年度	平成26年度	平成27年度	平成28年度
固 定 資 産 税	土 地	2,044,718	2,038,444	2,047,571	2,029,984	2,016,958
	家 屋	2,444,572	2,480,701	2,515,059	2,383,476	2,422,332
	償 却 資 産	3,828,930	3,578,940	3,207,649	3,123,382	3,138,280
	計	8,318,220	8,098,085	7,770,279	7,536,842	7,577,570
交 付 金		7,600	7,400	7,505	129,748	111,668

〔平成27年度以前：決算〕
〔平成28年度：当初調定〕

3 土地総括表(平成28年度)

区分 地目		地 積 (m ²)				決 定 価 格	
		非 課 税	評 価 総 地 積	免 税 点 未 満	免 税 点 以 上	総 額	免 税 点 未 満
田	一 般 田	592,896	17,157,737	636,541	16,521,196	1,486,044	53,335
	介 在 田・ 市街化区域田	37,854	28,319	0	28,319	359,819	0
畑	一 般 畑	583,168	53,145,314	2,450,242	50,695,072	4,102,522	186,503
	介 在 畑・ 市街化区域畑	51,557	476,448	1,600	474,848	8,758,388	36,918
宅 地	小規模住宅用地		3,883,855	37,558	3,846,297	80,016,292	355,046
	一般住宅用地		5,471,868	5,517	5,466,351	77,088,356	53,201
	商業地等 (非住宅用地)		11,099,493	14,016	11,085,477	115,577,512	24,942
	小 計	1,207,639	20,455,216	57,091	20,398,125	272,682,160	433,189
池 沼		362,842	649,429	10,072	639,357	59,843	285
山 林	一 般 山 林	26,607,240	30,700,545	4,496,570	26,203,975	698,190	102,989
	介 在 山 林	68,831	136,163	3,556	132,607	244,514	5,073
牧 場		0	106,138	0	106,138	6,401	0
原 野		164,994	1,230,896	178,007	1,052,889	86,115	4,940
雑 種 地	ゴルフ場用地	0	584,725	0	584,725	713,365	0
	鉄軌道用地	7,908	45,052	342	44,710	1,352	11
	その他	5,382,726	4,615,310	103,425	4,511,885	25,659,379	33,263
	小 計	5,390,634	5,245,087	103,767	5,141,320	26,374,096	33,274
そ の 他		26,801,053					
合 計		61,868,708	129,331,292	7,937,446	121,393,846	314,858,092	856,506

(千円)	課税標準額 (総額) (千円)	筆数(筆)				単位当たり価格(円)	
		非課税	評価	免税点未 満	免税点 以上	平均	最高
1,432,709	1,486,042	3,628	18,378	1,008	17,370	87	145
359,819	114,797	326	36	0	36	12,706	28,747
3,916,019	4,102,522	4,523	64,878	4,046	60,832	77	117
8,721,470	1,979,158	193	1,103	8	1,095	18,383	56,900
79,661,246	13,276,379		31,641	570	31,071	20,602	86,309
77,035,155	25,640,986		27,287	285	27,002	14,088	86,309
115,552,570	79,284,418		8,998	115	8,883	10,413	86,926
272,248,971	118,201,783	3,744	67,926	970	66,956	13,331	86,926
59,558	59,843	122	399	22	377	92	145
595,201	698,190	4,321	28,534	5,162	23,372	23	29
239,441	154,009	278	463	35	428	1,796	2,916
6,401	6,401	0	4	0	4	60	70
81,175	68,415	493	2,379	351	2,028	70	2,472
713,365	499,355	0	10	0	10	1,220	1,220
1,341	1,352	47	126	4	122	30	30
25,626,116	17,382,203	4,311	8,289	479	7,810	5,560	65,520
26,340,822	17,882,910	4,358	8,425	483	7,942	5,028	65,520
		72,544					
314,001,586	144,754,070	94,530	192,525	12,085	180,440	2,435	

[概要調書から]

4 家屋（平成28年度）

(1) 家屋総括表

種類		区分	棟数 (棟)	床面積 (㎡)	決定価格 (千円)	単位当たり価格 (円)
木造	総数		34,049	3,195,292	59,671,372	18,675
	免税点未満		3,440	199,957	165,577	828
	免税点以上		30,609	2,995,335	59,505,795	19,866
木造以外	総数		14,594	4,011,916	118,115,808	29,441
	免税点未満		223	7,357	16,689	2,268
	免税点以上		14,371	4,004,559	118,099,119	29,491
計	総数		48,643	7,207,208	177,787,180	24,668
	免税点未満		3,663	207,314	182,266	879
	免税点以上		44,980	6,999,894	177,604,914	25,373
非課税家屋			622	141,935	-	-

(2) 木造家屋に関する調

種類	区分	棟数 (棟)	床面積 (㎡)	決定価格 (千円)	単位当たり価格 (円)
専用住宅		18,080	2,072,492	50,034,943	24,142
共同住宅・寄宿舍		209	56,580	2,475,576	43,754
併用住宅		1,378	160,211	2,933,984	18,313
旅館・料亭・ホテル		24	3,920	47,316	12,070
事務所・銀行・店舗		378	30,644	715,930	23,363
劇場・病院		14	1,921	49,261	25,643
工場・倉庫		501	46,293	438,535	9,473
土蔵		526	18,011	28,793	1,599
附属家		12,939	805,220	2,947,034	3,660
合計		34,049	3,195,292	59,671,372	18,675

[概要調書から]

(3) 木造以外の家屋に関する調

種類	構造	棟数 (棟)	床面積 (㎡)	決定価格 (千円)	単位当たり価格 (円)
事務所 店舗等	鉄骨鉄筋コンクリート造	6	16,613	1,563,267	94,099
	鉄筋コンクリート造	84	49,914	2,509,132	50,269
	鉄骨造	873	238,112	11,068,548	46,485
	軽量鉄骨造	409	38,143	675,617	17,713
	れんが造・コンクリートブロック造	13	698	8,468	12,132
	その他	-	-	-	-
	小計	1,385	343,480	15,825,032	46,073
住宅 アパート	鉄骨鉄筋コンクリート造	3	8,286	465,505	56,180
	鉄筋コンクリート造	362	195,126	8,468,614	43,401
	鉄骨造	1,416	248,001	9,720,048	39,194
	軽量鉄骨造	2,187	295,343	10,425,280	35,299
	れんが造・コンクリートブロック造	95	5,442	58,052	10,667
	その他	-	-	-	-
	小計	4,063	752,198	29,137,499	38,736
病院 ホテル	鉄骨鉄筋コンクリート造	5	31,866	2,128,236	66,787
	鉄筋コンクリート造	36	38,521	2,302,880	59,782
	鉄骨造	47	18,860	1,015,935	53,867
	軽量鉄骨造	3	888	9,435	10,625
	れんが造・コンクリートブロック造	1	12	472	39,333
	その他	-	-	-	-
	小計	92	90,147	5,456,958	60,534
工場 倉庫 市場	鉄骨鉄筋コンクリート造	4	38,258	2,298,025	60,067
	鉄筋コンクリート造	173	33,636	2,771,473	82,396
	鉄骨造	3,329	2,179,321	58,471,003	26,830
	軽量鉄骨造	2,067	207,450	1,047,440	5,049
	れんが造・コンクリートブロック造	454	17,308	62,647	3,620
	その他	1	37	445	12,027
	小計	6,028	2,476,010	64,651,033	26,111
その他	鉄骨鉄筋コンクリート造	-	-	-	-
	鉄筋コンクリート造	135	4,397	108,530	24,683
	鉄骨造	1,271	246,311	2,509,876	10,190
	軽量鉄骨造	1,135	80,882	371,473	4,593
	れんが造・コンクリートブロック造	485	18,491	55,407	2,996
	その他	-	-	-	-
	小計	3,026	350,081	3,045,286	8,699
合計		14,594	4,011,916	118,115,808	29,441

[概要調書から]

(4) 新增分家屋

区分	構造	平成23年度	平成24年度	平成25年度	平成26年度	平成27年度
棟数 (棟)	木造	224	254	244	289	230
	非木造	96	131	129	143	116
	計	320	385	373	432	346
	前年比 (%)	86.0	120.3	96.9	115.8	80.1
床面積 (㎡)	木造	27,877	29,026	30,754	34,176	29,938
	非木造	16,682	15,690	18,190	18,026	13,455
	計	44,559	44,716	48,944	52,202	43,393
	前年比 (%)	18.0	100.4	109.5	106.7	83.1
決定価格 (千円)	木造	1,764,792	1,844,320	1,953,670	2,394,026	2,060,564
	非木造	1,152,772	1,055,830	1,253,256	1,237,089	946,836
	計	2,917,564	2,900,150	3,206,926	3,631,115	3,007,400
	前年比 (%)	20.3	99.4	110.6	113.2	82.8

[概要調書から]

ア 木造新增分家屋(平成27年建築分)

種類	区分	棟数 (棟)	床面積 (㎡)	決定価格 (千円)	単位当たり価格 (円)
専用住宅		190	23,588	1,645,642	69,766
共同住宅・寄宿舎		17	5,072	350,456	69,096
併用住宅		4	440	26,029	59,157
旅館・料亭・ホテル		-	-	-	-
事務所・銀行・店舗		6	312	15,878	50,891
劇場・病院		-	-	-	-
工場・倉庫		5	326	12,938	39,687
土蔵		-	-	-	-
附属家		8	200	9,621	48,105
計		230	29,938	2,060,564	68,828

[概要調書から]

イ 木造以外の新增分家屋(平成27年建築分)

種類	構造	棟数 (棟)	床面積 (㎡)	決定価格 (千円)	単位当たり価格 (円)
事務所 店舗等	鉄骨鉄筋コンクリート造	-	-	-	-
	鉄筋コンクリート造	-	-	-	-
	鉄骨造	4	1,164	90,646	77,875
	軽量鉄骨造	7	828	57,951	69,989
	れんが造・コンクリートブロック造	-	-	-	-
	その他	-	-	-	-
	小計	11	1,992	148,597	74,597
住宅 アパート	鉄骨鉄筋コンクリート造	-	-	-	-
	鉄筋コンクリート造	-	-	-	-
	鉄骨造	4	802	62,411	77,819
	軽量鉄骨造	57	7,453	565,502	75,876
	れんが造・コンクリートブロック造	-	-	-	-
	その他	-	-	-	-
	小計	61	8,255	627,913	76,065
病院 ホテル	鉄骨鉄筋コンクリート造	-	-	-	-
	鉄筋コンクリート造	-	-	-	-
	鉄骨造	-	-	-	-
	軽量鉄骨造	-	-	-	-
	れんが造・コンクリートブロック造	-	-	-	-
	その他	-	-	-	-
	小計	-	-	-	-
工場 倉庫 市場	鉄骨鉄筋コンクリート造	-	-	-	-
	鉄筋コンクリート造	-	-	-	-
	鉄骨造	4	126	8,438	66,968
	軽量鉄骨造	19	2,620	137,426	52,453
	れんが造・コンクリートブロック造	-	-	-	-
	その他	-	-	-	-
	小計	23	2,746	145,864	53,119
その他	鉄骨鉄筋コンクリート造	-	-	-	-
	鉄筋コンクリート造	-	-	-	-
	鉄骨造	-	-	-	-
	軽量鉄骨造	21	462	24,462	52,948
	れんが造・コンクリートブロック造	-	-	-	-
	その他	-	-	-	-
	小計	21	462	24,462	52,948
合計		116	13,455	946,836	70,371

[概要調書から]

5 償却資産総括表(平成28年度)

区 分 種 類		決 定 価 格 (千円)	課 税 標 準 額 (千円)	課 税 標 準 額 の 内 訳	
				特 例 規 定 の 適 用 を 受 け る も の (千円)	左 記 以 外 の も の (千円)
市 長 が 価 格 等 を 決 定 し た も の	構 築 物	36,797,765	36,602,190	91,062	36,511,128
	機 械 及 び 装 置	151,827,056	144,187,008	13,066,445	131,120,563
	船 舶	77,626	46,805	30,821	15,984
	航 空 機	-	-	-	-
	車 両 及 び 運 搬 具	930,095	928,580	1,515	927,065
	工 具 、 器 具 及 び 備 品	11,553,902	11,548,977	429	11,548,548
	調 整 額	-	-		-
	小 計	201,186,444	193,313,560	13,190,272	180,123,288
法 第 三 八 九 条	大 臣 配 分	34,010,990	30,199,683		
	知 事 配 分	743,008	698,198		
	小 計	34,753,998	30,897,881		
合 計		235,940,442	224,211,441		
内 訳	田 原 市 分		224,211,441		
	愛 知 県 分		-		

[概要調書から]

都市計画税

都市計画税

1 納税義務者数(法定免税点以上のもの)

(単位:人)

区分 \ 年度	平成24年度	平成25年度	平成26年度	平成27年度	平成28年度
土地	6,400	6,435	6,495	6,545	6,624
家屋	6,193	6,229	6,273	6,358	6,443
実数	8,570	8,584	8,614	8,684	8,764

[概要調書から]

2 調定額(現年課税分)

(単位:千円)

区分 \ 年度	平成24年度	平成25年度	平成26年度	平成27年度	平成28年度
土地	281,567	281,229	282,959	282,415	282,714
家屋	253,288	256,461	258,499	244,491	248,943
計	534,855	537,690	541,458	526,906	531,657

(平成27年度以前:決算)
(平成28年度:当初調定)

3 納税義務者数に関する調

区 分	総 数	免税点未満のもの	免税点以上のもの
土 地	6,840 人	216 人	6,624 人
家 屋	6,927	484	6,443
実 数	9,235	471	8,764

[概要調書から]

4 決定価格及び課税標準額等に関する調(法定免税点以上のもの)

区 分			市 街 化 区 域			
			地積・床面積等	決 定 価 格	課税標準額	
土 地 の 地 積	宅 地 等	宅 地	9,376 千 ² m	74,110,947 千円	32,952,417 千円	
		その他	1,582	112,958,933	77,397,988	
		計	10,958	187,069,880	110,350,405	
	農 地	503	9,075,366	2,831,494		
	小 計	11,461	196,145,246	113,181,899		
家 屋 の 床 面 積	木造家屋		733,853 m ²	18,289,014 千円	18,289,014 千円	
	木造以外の家屋		2,377,056	81,838,112	81,373,189	
	小 計		3,110,909	100,127,126	99,662,203	
合 計			-	296,272,372	212,844,102	
土 地 の 筆 数	宅 地 等	宅 地	19,859 筆	税 率	0.25%	
		その他	2,225			
		小 計	22,084			
	農 地	1,131	調定見込額			532,110千円
	計	23,215				
家 屋 の 棟 数	木造家屋		7,613 棟			
	木造以外の家屋		4,842			
	計		12,455			

[概要調書から]

諸 税

軽 自 動 車 税
市 た ば こ 税
鉦 産 税
特 別 土 地 保 有 税
入 湯 税
国 民 健 康 保 険 税

1 軽自動車税

(単位:台、千円)

車種	区分	税率 (円)		平成24年度		平成25年度		平成26年度		平成27年度		平成28年度		
				台数	税額	台数	税額	台数	税額	台数	税額	台数	税額	
原動機付自転車	50cc以下		1,000	2,957	2,957	2,809	2,809	2,725	2,725	2,664	2,664	-	-	
		新	2,000	-	-	-	-	-	-	-	-	-	2,499	4,998
	50cc超90cc以下		1,200	264	317	262	314	262	314	269	323	-	-	
		新	2,000	-	-	-	-	-	-	-	-	-	256	512
	125cc以下		1,600	245	392	262	419	279	446	294	470	-	-	
		新	2,400	-	-	-	-	-	-	-	-	-	303	727
ミニカー		2,500	216	540	214	535	213	533	204	510	-	-		
	新	3,700	-	-	-	-	-	-	-	-	-	208	770	
軽自動車及び小型特殊自動車	軽二輪250cc以下		2,400	720	1,728	733	1,759	742	1,781	754	1,810	-	-	
		新	3,600	-	-	-	-	-	-	-	-	-	747	2,689
	三輪車		3,100	1	3	1	3	1	3	1	3	0	0	
		新	3,900	-	-	-	-	-	-	-	-	-	0	0
		重課	4,600	-	-	-	-	-	-	-	-	-	1	5
	乗用営業用		5,500	-	-	-	-	-	-	-	-	-	0	0
		新	6,900	-	-	-	-	-	-	-	-	-	0	0
		25%	5,200	-	-	-	-	-	-	-	-	-	0	0
		50%	3,500	-	-	-	-	-	-	-	-	-	0	0
		75%	1,800	-	-	-	-	-	-	-	-	-	0	0
		重課	8,200	-	-	-	-	-	-	-	-	-	0	0
	乗用自家用		7,200	12,793	92,110	13,146	94,651	13,544	97,517	14,084	101,405	11,611	83,599	
		新	10,800	-	-	-	-	-	-	-	-	-	98	1,058
		25%	8,100	-	-	-	-	-	-	-	-	-	522	4,228
		50%	5,400	-	-	-	-	-	-	-	-	-	498	2,689
		75%	2,700	-	-	-	-	-	-	-	-	-	0	0
		重課	12,900	-	-	-	-	-	-	-	-	-	1,786	23,039
	貨物営業用		3,000	71	213	68	204	62	186	62	186	52	156	
		新	3,800	-	-	-	-	-	-	-	-	-	2	8
		25%	2,900	-	-	-	-	-	-	-	-	-	3	9
		50%	1,900	-	-	-	-	-	-	-	-	-	0	0
		75%	1,000	-	-	-	-	-	-	-	-	-	0	0
		重課	4,500	-	-	-	-	-	-	-	-	-	2	9
	貨物自家用		4,000	12,060	48,240	11,971	47,884	11,914	47,656	11,808	47,232	7,789	31,156	
		新	5,000	-	-	-	-	-	-	-	-	-	504	2,520
		25%	3,800	-	-	-	-	-	-	-	-	-	69	262
		50%	2,500	-	-	-	-	-	-	-	-	-	0	0
		75%	1,300	-	-	-	-	-	-	-	-	-	0	0
		重課	6,000	-	-	-	-	-	-	-	-	-	3,361	20,166
	小型特殊農耕用		1,600	4,474	7,158	4,559	7,294	4,683	7,493	4,780	7,648	-	-	
新		2,400	-	-	-	-	-	-	-	-	-	4,906	11,774	
〃 (その他一般)		4,700	736	3,459	738	3,469	713	3,351	708	3,328	-	-		
	新	5,900	-	-	-	-	-	-	-	-	-	760	4,484	
小型二輪251cc以上		4,000	948	3,792	947	3,788	962	3,848	996	3,984	-	-		
	新	6,000	-	-	-	-	-	-	-	-	-	1,037	6,222	
合計				35,485	160,909	35,710	163,129	36,100	165,853	36,624	169,563	37,014	201,080	

[課税状況調から]

2 市たばこ税

項目		年度				
		平成23年度	平成24年度	平成25年度	平成26年度	平成27年度
旧3級品以外	本数(本)	92,679	91,698	93,355	86,005	88,649
	前年比(%)	89.3	98.9	101.8	92.1	103.1
	税額(千円)	427,990	423,460	486,393	452,561	466,471
	前年比(%)	115.8	98.9	114.9	93.0	103.1
旧3級品	本数(本)	3,136	3,593	4,065	4,141	4,072
	前年比(%)	151.7	114.6	113.1	101.9	98.3
	税額(千円)	6,867	7,869	10,046	10,331	10,160
	前年比(%)	179.2	114.6	127.7	102.8	98.3
計	本数(本)	95,814	95,291	97,420	90,146	92,721
	前年比(%)	90.5	99.5	102.2	92.5	102.9
	税額(千円)	434,857	431,330	496,439	462,892	476,631
	前年比(%)	116.5	99.2	115.1	93.2	103.0

※ 平成25年 4月 1日税率改正 旧3級品以外 4,618円⇒5,262円 旧3級品 2,190円⇒2,495円 (1,000本当り)

3 鉱産税

区分		年度				
		平成23年度	平成24年度	平成25年度	平成26年度	平成27年度
課税標準額 (千円)	200万円以下	14,948	12,421	1,993	5,349	9,131
	200万円超	6,411	11,485	29,706	21,288	15,626
	計	21,359	23,906	31,699	26,637	24,757
税額(千円)		168	201	310	250	220
前年比(%)		88.0	119.6	154.2	80.6	88.0

[課税状況調から]

4 特別土地保有税(平成27年度)

区分	現年課税分			滞納繰越分		
	調定額(千円)	収入額(千円)	件数(件)	調定額(千円)	収入額(千円)	件数(件)
保有分	0	0	0	0	0	0
取得分	0	0	0	0	0	0
計	0	0	0	0	0	0

5 入湯税

区分	予算額(千円)
入湯税	16,000

6 国民健康保険税

(1) 平成28年度予算額及び平成27年度決算額

(単位:千円)

歳 入		歳 出						
区 分	平成28年度 当初予算額	平成27年度 決 算 額	区 分	平成28年度 当初予算額	平成27年度 決 算 額			
国民健康保険税	一 般	2,633,147	2,625,227	一般管理費	人件費	44,311	42,414	
	退 職	60,451	54,695		その他	21,659	11,174	
督促手数料等		2	0	連 合 会 負 担 金		1,000	943	
国庫 支 出 金	療養給付費等負担金	1,649,559	1,671,880	賦 課 徴 収 費		5,829	4,664	
	高額医療費共同事業負担金	49,179	49,545	運 営 協 議 会 費		266	80	
	特定健康診査等負担金	11,898	12,254	療養給付費	一 般	4,037,109	4,121,520	
	財政調整交付金	48,000	51,256		退 職	135,000	108,409	
	介護納付金分調整交付金	1	0	療 養 費	一 般	44,861	41,496	
	その他補助金	0	0		退 職	1,400	1,000	
	小 計	1,758,637	1,784,935	審 査 支 払 手 数 料		13,965	12,790	
療養給付費交付金		174,806	129,581	高額療養費	一 般	425,540	447,935	
前期高齢者交付金		970,001	952,570		退 職	18,000	15,274	
県 支 出 金		549,117	529,446	移 送 費		2	0	
共 同 事 業 交 付 金		2,217,950	2,250,334	出 産 育 児 一 時 金		54,628	52,881	
財 産 収 入		1,158	1,127	葬 祭 費		5,500	4,250	
繰 入 金	一 般 会 計	754,619	656,976	後期高齢者支援金等		1,322,164	1,260,163	
	基 金	1	45,000	前期高齢者納付金等		1,550	863	
繰 越 金	療養給付費交付金	1	0	老人保健拠出金		51	45	
	そ の 他	40,000	268,863	介 護 納 付 金		565,448	546,749	
諸 収 入	物品売払収入		1	0	共 同 事 業 拠 出 金		2,327,700	2,314,195
	延 滞 金	一 般	1	3,779	特定健康診査等事業費		79,296	63,525
		退 職	1	821	保 健 事 業 費		30,136	27,595
	加 算 金	一 般	1	0	基 金 積 立 金		1,158	1,127
		退 職	1	0	還 付 金	一 般	15,000	9,903
	過 料		1	0		退 職	300	55
	預 金 利 子		1	25	償 還 金		1	70,248
	滞 納 処 分 費		1	0	還付加算金	一 般	500	158
	第三者納付金	一 般	2,500	2,698		退 職	40	0
		退 職	1	0	予 備 費		10,000	0
	返 納 金	一 般	1	1,665				
		退 職	1	114				
	雑 入		13	2,785				
歳 入 合 計		9,162,414	9,310,641	歳 出 合 計		9,162,414	9,159,456	

(2) 保険税賦課状況(現年課税分)

区 分 \ 年 度	平成23年度	平成24年度	平成25年度	平成26年度	平成27年度
所 得 割 額 (千円)	1,516,751	1,360,695	1,910,062	1,886,813	1,637,710
資 産 割 額 (千円)	368,145	343,392	346,651	354,680	343,575
均 等 割 額 (千円)	993,826	1,045,925	1,038,829	1,019,720	1,000,140
平 等 割 額 (千円)	424,035	470,939	470,774	469,344	467,518
算 定 額 (千円)	3,302,757	3,220,951	3,766,315	3,730,557	3,448,943
軽 減 額 (千円)	197,617	239,243	230,604	255,773	269,797
減 免 額 (千円)	15,243	19,031	19,012	18,773	18,583
限 度 超 過 額 (千円)	344,345	219,091	469,257	429,667	287,041
月 割 増 減 額 (千円)		148,747	145,448	149,294	158,040
調 定 額 (千円)	2,745,552	2,594,839	2,901,995	2,877,051	2,715,482
収 納 額 (千円)	2,633,400	2,489,045	2,777,026	2,751,129	2,596,613
還 付 未 済 額 (千円)	17	40	283	91	16
未 納 額 (千円)	112,169	105,835	125,252	126,012	118,885
収 納 率 (%)	95.9	95.9	95.7	95.6	95.6
1 世 帯 当 たり 収 納 額 (円)	244,399	220,562	248,082	246,517	233,236
1 人 当 たり 収 納 額 (円)	107,018	97,373	110,392	111,368	107,103
課 税 対 象 世 帯 (世帯)	10,775	11,285	11,194	11,160	11,133
課 税 対 象 人 数 (人)	24,607	25,562	25,156	24,703	24,244

収

納

1 市税等納期一覧表

納期月	税目等	納期限(または振替日)
4月	国民健康保険税(1期)	平成28年 5月2日
5月	固定資産税(全期・1期)・都市計画税(全期・1期) 軽自動車税(全期)	5月31日
6月	市県民税(全期・1期) 国民健康保険税(2期)	6月30日
7月	固定資産税(2期)・都市計画税(2期)	8月1日
8月	市県民税(2期) 国民健康保険税(3期)	8月31日
9月	国民健康保険税(4期)	9月30日
10月	市県民税(3期) 国民健康保険税(5期)	10月31日
11月	国民健康保険税(6期)	11月30日
12月	固定資産税(3期)・都市計画税(3期) 国民健康保険税(7期)	12月26日
1月	市県民税(4期)	1月31日
2月	固定資産税(4期)・都市計画税(4期) 国民健康保険税(8期)	2月28日
3月	市県民税(随期) 国民健康保険税(随期)	3月31日

2 市税年度別決算状況

税目	年度 区分	平成23年度				平成24年度				平成 調定額 (千円)
		調定額 (千円)	収入額 (千円)	収納率 (%)	収入額 前年比 (%)	調定額 (千円)	収入額 (千円)	収納率 (%)	収入額 前年比 (%)	
1	市民税	4,462,782	4,261,826	95.50	96.2	4,539,649	4,350,325	95.83	102.1	4,779,355
	個人	3,766,202	3,567,093	94.71	103.1	3,654,592	3,467,302	94.88	97.2	3,909,673
	現年課税分	3,569,622	3,513,918	98.44	103.1	3,468,674	3,416,719	98.50	97.2	3,736,351
	滞納繰越分	196,580	53,175	27.05	104.5	185,918	50,583	27.21	95.1	173,322
	法人	696,580	694,733	99.73	71.6	885,057	883,023	99.77	127.1	869,682
	現年課税分	695,214	694,062	99.83	71.6	883,269	882,217	99.88	127.1	867,699
	滞納繰越分	1,366	671	49.12	85.0	1,788	806	45.08	120.1	1,983
2	固定資産税	9,049,863	8,873,938	98.06	105.8	8,494,970	8,320,196	97.94	93.8	8,272,963
	固定資産税	9,042,273	8,866,348	98.05	105.8	8,487,370	8,312,596	97.94	93.8	8,265,563
	現年課税分	8,862,150	8,812,585	99.44	105.7	8,318,220	8,269,459	99.41	93.8	8,098,085
	滞納繰越分	180,123	53,763	29.85	130.8	169,150	43,137	25.50	80.2	167,478
	交付金	7,590	7,590	100.00	101.6	7,600	7,600	100.00	100.1	7,400
3	軽自動車税	163,778	157,708	96.29	101.6	166,620	160,518	96.34	101.8	168,989
	現年課税分	158,145	155,577	98.38	101.5	160,902	158,533	98.53	101.9	163,120
	滞納繰越分	5,633	2,131	37.83	115.8	5,718	1,985	34.71	93.1	5,869
4	市たばこ税	434,857	434,857	100.00	116.5	431,330	431,330	100.00	99.2	496,439
5	鉱産税	168	168	100.00	88.0	201	201	100.00	119.6	311
6	特別土地保有税	1,276	400	31.35	100.0	876	400	45.66	100.0	476
	現年課税分	-	-	-	-	-	-	-	-	-
	滞納繰越分	1,276	400	31.35	100.0	876	400	45.66	100.0	476
7	都市計画税	587,324	576,980	98.24	105.6	544,838	533,993	98.01	92.5	548,108
	現年課税分	577,551	574,063	99.40	105.4	534,855	531,447	99.36	92.6	537,691
	滞納繰越分	9,773	2,917	29.85	143.8	9,983	2,546	25.50	87.3	10,417
	計	14,700,048	14,305,877	97.32	103.0	14,178,483	13,796,963	97.31	96.4	14,266,641
	現年課税分	14,305,297	14,192,820	99.21	102.9	13,805,051	13,697,506	99.22	96.5	13,907,096
	滞納繰越分	394,751	113,057	28.64	116.5	373,432	99,457	26.63	88.0	359,545

25年度			平成26年度				平成27年度			
収入額 (千円)	収納率 (%)	収入額 前年比 (%)	調定額 (千円)	収入額 (千円)	収納率 (%)	収入額 前年比 (%)	調定額 (千円)	収入額 (千円)	収納率 (%)	収入額 前年比 (%)
4,579,458	95.82	105.3	10,248,059	10,038,824	97.96	219.2	9,293,123	9,078,727	97.69	90.4
3,711,384	94.93	107.0	3,935,465	3,728,040	94.73	100.4	3,798,605	3,586,642	94.42	96.2
3,672,484	98.29	107.5	3,750,858	3,681,989	98.16	100.3	3,602,450	3,537,561	98.20	96.1
38,900	22.44	76.9	184,607	46,051	24.95	118.4	196,155	49,081	25.02	106.6
868,074	99.82	98.3	6,312,594	6,310,784	99.97	727.0	5,494,518	5,492,085	99.96	87.0
867,066	99.93	98.3	6,311,371	6,310,417	99.98	727.8	5,492,773	5,491,388	99.97	114.9
1,008	50.83	125.1	1,223	367	30.01	36.4	1,745	697	39.94	52.7
8,080,752	97.68	97.1	7,963,976	7,757,694	97.41	96.0	7,866,988	7,652,473	97.27	101.4
8,073,352	97.67	97.1	7,956,471	7,750,189	97.41	96.0	7,737,240	7,522,725	97.23	103.0
8,035,191	99.22	97.2	7,770,279	7,707,194	99.19	95.9	7,536,842	7,478,296	99.22	103.1
38,161	22.79	88.5	186,192	42,995	23.09	112.7	200,398	44,428	22.17	96.8
7,400	100.00	97.4	7,505	7,505	100.00	101.4	129,748	129,748	100.00	5.8
162,230	96.00	101.1	172,273	164,724	95.62	101.5	176,559	168,571	95.48	97.7
160,807	98.58	101.4	165,845	163,200	98.41	101.5	169,448	166,751	98.41	97.9
1,423	24.25	71.7	6,428	1,524	23.71	107.1	7,111	1,820	25.59	83.7
496,439	100.00	115.1	462,892	462,892	100.00	93.2	476,631	476,631	100.00	97.1
311	100.00	154.7	250	250	100.00	80.4	220	220	100.00	113.6
476	100.00	119.0	0	0	-	0.0	0	0	0	0
-	-	-	-	-	-	-	-	-	-	-
476	100.00	119.0	0	0	-	皆減	0	0	0	0
535,028	97.61	100.2	554,163	539,736	97.40	100.9	540,973	525,704	97.18	102.7
532,655	99.06	100.2	541,458	536,802	99.14	100.8	526,906	522,585	99.18	102.7
2,373	22.78	93.2	12,705	2,934	23.09	123.6	14,067	3,119	22.17	94.1
13,854,694	97.11	100.4	19,401,613	18,964,120	97.75	136.9	18,354,494	17,902,325	97.54	105.9
13,772,353	99.03	100.5	19,010,458	18,870,249	99.26	137.0	17,935,018	17,803,180	99.26	106.0
82,341	22.90	82.8	391,155	93,871	24.00	114.0	419,476	99,145	23.64	94.7

3 前納報奨金の交付状況

年度・税目		調 定		納 期 前 納 付				報奨金 交付額 (千円)
		件 数 (件)	調定額 (千円)	件 数 (件)	率 (%)	税 額 (千円)	率 (%)	
平成 15 年度	市 県 民 税	7,706	735,838	3,476	45.1	422,879	57.5	4,913
	固 定 資 産 税	12,608	5,466,853	8,022	63.6	4,475,858	81.9	18,606
	計	20,314	6,202,691	11,498	56.6	4,898,737	79.0	23,519
平成 16 年度	市 県 民 税	9,766	919,442	4,205	43.1	472,027	51.3	5,524
	固 定 資 産 税	15,031	5,873,307	9,009	59.9	4,638,416	79.0	21,622
	計	24,797	6,792,749	13,214	53.3	5,110,443	75.2	27,146
平成 17 年度	市 県 民 税	10,608	1,040,937	4,549	42.9	540,281	51.9	6,294
	固 定 資 産 税	15,133	5,818,229	9,101	60.1	2,172,311	37.3	22,221
	計	25,741	6,859,166	13,650	53.0	2,712,592	39.5	28,515
平成 18 年度	市 県 民 税	20,986	1,964,111	8,611	41.0	985,023	50.2	11,646
	固 定 資 産 税	23,998	7,613,527	13,430	56.0	2,879,782	37.8	31,149
	計	44,984	9,577,638	22,041	49.0	3,864,805	40.4	42,795
平成 19 年度	市 県 民 税	20,898	2,604,085	8,076	38.6	1,181,759	45.4	8,611
	固 定 資 産 税	24,148	7,985,207	13,287	55.0	2,875,213	36.0	19,197
	計	45,046	10,589,292	21,363	47.4	4,056,972	38.3	27,808
平成20年度から廃止								

(注) 平成14年度まで交付率は、税額の1.0%、交付限度額は10万円
 平成15年度から交付率は、税額の0.5%、交付限度額は5万円
 平成19年度の交付率は、税額の0.3%、交付限度額は3万円

4 督促状の発送件数状況

(単位:件)

年度	一 般 会 計					国保会計	合 計
	市 民 税		固定資産税 都市計画税	軽自動車税	小 計	国民健康 保険 税	
	個 人	法 人					
平成23年度	6,949	69	5,721	2,711	15,450	8,617	24,067
平成24年度	6,817	69	6,000	2,564	15,450	9,643	25,093
平成25年度	7,140	70	6,069	2,589	15,868	9,941	25,809
平成26年度	7,298	56	6,262	2,664	16,280	9,786	26,066
平成27年度	6,651	44	6,469	2,526	15,690	8,899	24,589

5 不納欠損状況

区 分		年 度		平成23年度	平成24年度	平成25年度	平成26年度	平成27年度
		件数 (件)	税額 (千円)					
個人市民税	件数 (件)	122	164	184	163	168		
	税額 (千円)	9,065	13,797	13,293	11,184	11,044		
法人市民税	件数 (件)	1	1	2	1	2		
	税額 (千円)	60	50	386	50	100		
固定資産税	件数 (件)	71	79	104	101	98		
	税額 (千円)	6,252	7,261	6,019	5,763	16,948		
軽自動車税	件数 (件)	47	44	52	60	83		
	税額 (千円)	348	237	328	430	679		
特別土地保有税	件数 (件)	0	0	0	0	0		
	税額 (千円)	0	0	0	0	0		
都市計画税	件数 (件)	5	5	5	5	0		
	税額 (千円)	339	429	374	393	1,190		
市税計	件数 (件)	246	293	347	330	351		
	税額 (千円)	16,064	21,774	20,400	17,820	29,961		
国保一般分	件数 (件)	126	119	143	175	201		
	税額 (千円)	15,366	13,572	16,680	19,545	30,993		
国保退職分	件数 (件)	0	0	0	0	0		
	税額 (千円)	491	634	63	425	551		
国保計	件数 (件)	126	119	143	175	201		
	税額 (千円)	15,857	14,206	16,743	19,970	31,544		
合 計	件数 (件)	372	412	490	505	552		
	税額 (千円)	31,921	35,980	37,143	37,790	61,505		

6 口座振替加入状況

区 分		年 度					
		平成23年度	平成24年度	平成25年度	平成26年度	平成27年度	平成28年度
市 県 民 税	義務者数 (人)	17,883	17,142	17,005	16,770	15,383	13,310
	口座振替者数 (人)	12,932	12,209	11,990	11,615	10,768	9,570
	加入率 (%)	72.3	71.2	70.5	69.3	70.0	71.9
固定資産税 都市計画税	義務者数 (人)	24,385	25,438	25,399	25,551	25,632	25,654
	口座振替者数 (人)	19,731	20,572	20,484	20,427	20,298	20,210
	加入率 (%)	80.9	80.9	80.6	79.9	79.2	78.8
軽自動車税	義務者数 (人)	35,392	35,730	35,960	36,360	36,876	37,276
	口座振替者数 (人)	25,219	25,605	25,411	25,486	25,489	25,559
	加入率 (%)	71.3	71.7	70.7	70.1	69.1	68.6
市 税 合 計	義務者数 (人)	77,660	78,310	78,364	78,681	77,891	76,240
	口座振替者数 (人)	57,882	58,386	57,885	57,528	56,555	55,339
	加入率 (%)	74.5	74.5	73.8	73.1	72.6	72.6
国民健康 保 険 税	義務者数 (人)	11,154	11,285	11,194	11,160	10,674	10,611
	口座振替者数 (人)	8,432	8,994	8,910	8,948	8,502	8,175
	加入率 (%)	75.6	79.7	79.6	80.2	79.7	77.0
4 税 合 計	加入率 (%)	74.6	75.2	74.5	74.0	73.5	73.1

※ 当初課税の納税通知書発送時

7 国民健康保険税決算状況推移

年度		区分	調定額 (千円)	収入額 (千円)	徴収率 (%)	収入額 前年比(%)
平成 23 年度	一般	現年課税分	2,642,463	2,534,086	95.9	102.4
		滞納繰越分	411,879	92,876	22.5	125.0
		計	3,054,342	2,626,962	86.0	103.1
	退職	現年課税分	103,089	99,314	96.3	97.8
		滞納繰越分	13,011	2,933	22.5	128.2
		計	116,100	102,247	88.1	98.5
	計	現年課税分	2,745,552	2,633,400	95.9	102.3
		滞納繰越分	424,890	95,809	22.5	125.1
		計	3,170,442	2,729,209	86.1	102.9
平成 24 年度	一般	現年課税分	2,500,550	2,398,126	95.9	94.6
		滞納繰越分	406,932	87,009	21.4	93.7
		計	2,907,482	2,485,135	85.5	94.6
	退職	現年課税分	94,290	90,919	96.4	91.5
		滞納繰越分	13,370	3,458	25.9	117.9
		計	107,660	94,377	87.7	92.3
	計	現年課税分	2,594,840	2,489,045	95.9	94.5
		滞納繰越分	420,302	90,467	21.5	94.4
		計	3,015,142	2,579,512	85.6	94.5
平成 25 年度	一般	現年課税分	2,803,104	2,681,338	95.7	111.8
		滞納繰越分	406,729	86,154	21.2	99.0
		計	3,209,833	2,767,492	86.2	111.4
	退職	現年課税分	98,891	95,687	96.8	105.2
		滞納繰越分	12,648	2,834	22.4	82.0
		計	111,539	98,521	88.3	104.4
	計	現年課税分	2,901,995	2,777,025	95.7	111.6
		滞納繰越分	419,377	88,988	21.2	98.4
		計	3,321,372	2,866,013	86.3	111.1
平成 26 年度	一般	現年課税分	2,796,512	2,672,461	95.6	99.7
		滞納繰越分	419,677	88,110	21.0	102.3
		計	3,216,189	2,760,571	85.8	99.7
	退職	現年課税分	80,539	78,668	97.7	82.2
		滞納繰越分	12,910	3,703	28.7	130.7
		計	93,449	82,371	88.1	83.6
	計	現年課税分	2,877,051	2,751,129	95.6	99.1
		滞納繰越分	432,587	91,813	21.2	103.2
		計	3,309,638	2,842,942	85.9	99.2
平成 27 年度	一般	現年課税分	2,661,613	2,544,868	95.6	95.2
		滞納繰越分	431,844	80,359	18.6	91.2
		計	3,093,457	2,625,227	84.9	95.1
	退職	現年課税分	53,869	51,745	96.1	65.8
		滞納繰越分	11,507	2,949	25.6	79.6
		計	65,376	54,694	83.7	66.4
	計	現年課税分	2,715,482	2,596,613	95.6	94.4
		滞納繰越分	443,351	83,308	18.8	90.7
		計	3,158,833	2,679,921	84.8	94.3

市 税 概 要

平成28年10月 発行

編 集 田原市 総務部 税務課・収納課

田原市 市民環境部 保険年金課

〒441-3492 田原市田原町南番場30番地1

電話(0531)22-1111