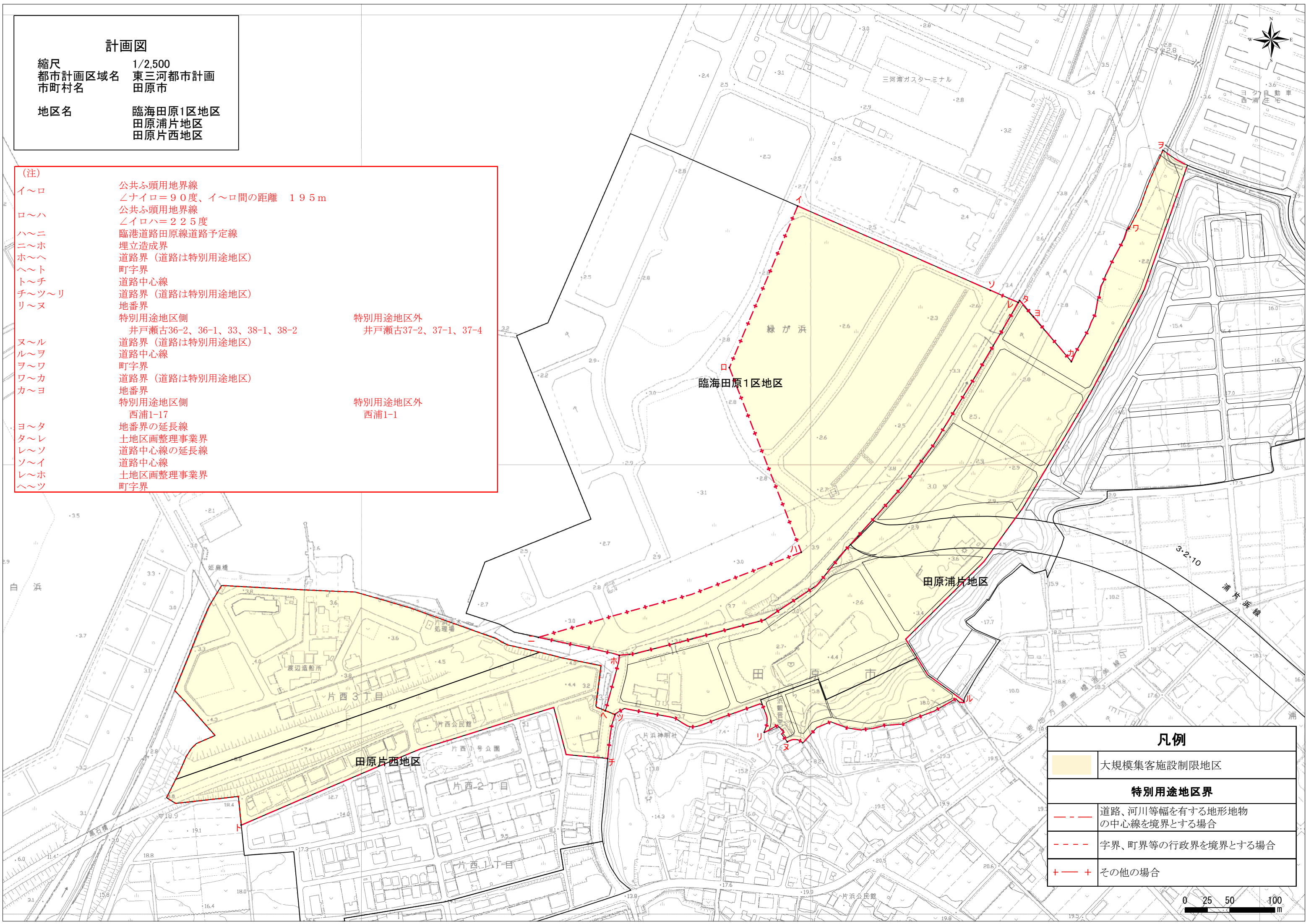


計画図

縮尺 1/2,500
 都市計画区域名 東三河都市計画
 市町村名 田原市
 地区名 臨海田原1区地区
 田原浦片地区
 田原片西地区

(注)	
イ～ロ	公共ふ頭用地界線 ∠ナイロ=90度、イ～ロ間の距離 195m
ロ～ハ	公共ふ頭用地界線 ∠イロハ=225度
ハ～ニ	臨港道路田原線道路予定線
ニ～ホ	埋立造成界
ホ～ヘ	道路界 (道路は特別用途地区)
ヘ～ト	町字界
ト～チ	道路中心線
チ～ツ～リ	道路界 (道路は特別用途地区)
リ～ヌ	地番界 特別用途地区側 井戸瀬古36-2、36-1、33、38-1、38-2 特別用途地区外 井戸瀬古37-2、37-1、37-4
ヌ～ル	道路界 (道路は特別用途地区)
ル～ヲ	道路中心線
ヲ～ワ	町字界
ワ～カ	道路界 (道路は特別用途地区)
カ～ヨ	地番界 特別用途地区側 西浦1-17 特別用途地区外 西浦1-1
ヨ～タ	地番界の延長線
タ～レ	土地区画整理事業界
レ～ソ	道路中心線の延長線
ソ～イ	道路中心線
レ～ホ	土地区画整理事業界
ヘ～ツ	町字界



凡例	
	大規模集客施設制限地区
特別用途地区界	
	道路、河川等幅を有する地形地物の中心線を境界とする場合
	字界、町界等の行政界を境界とする場合
	その他の場合

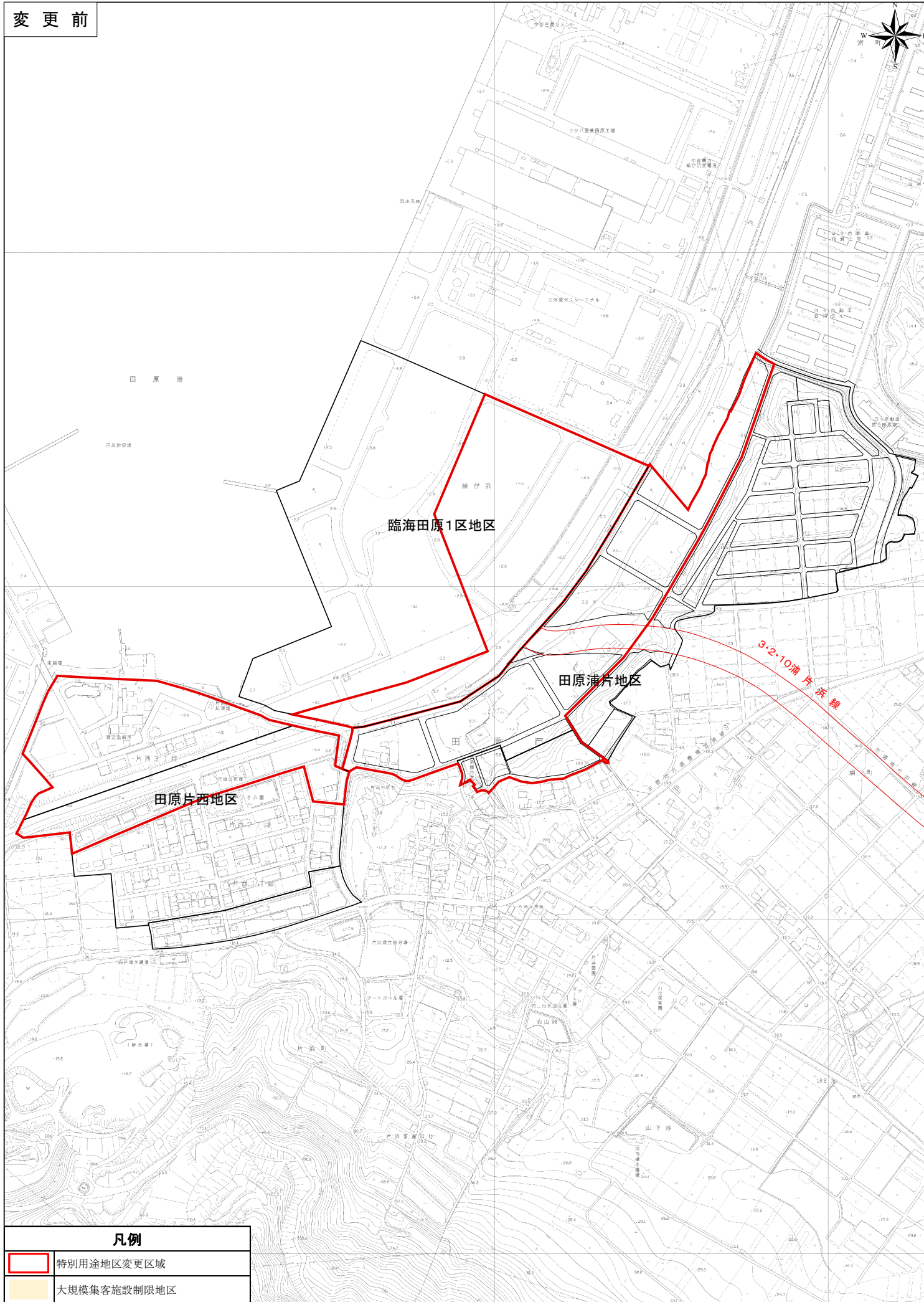
0 25 50 100 m

新旧対照図

臨海田原1区地区、田原浦片地区、田原片西地区

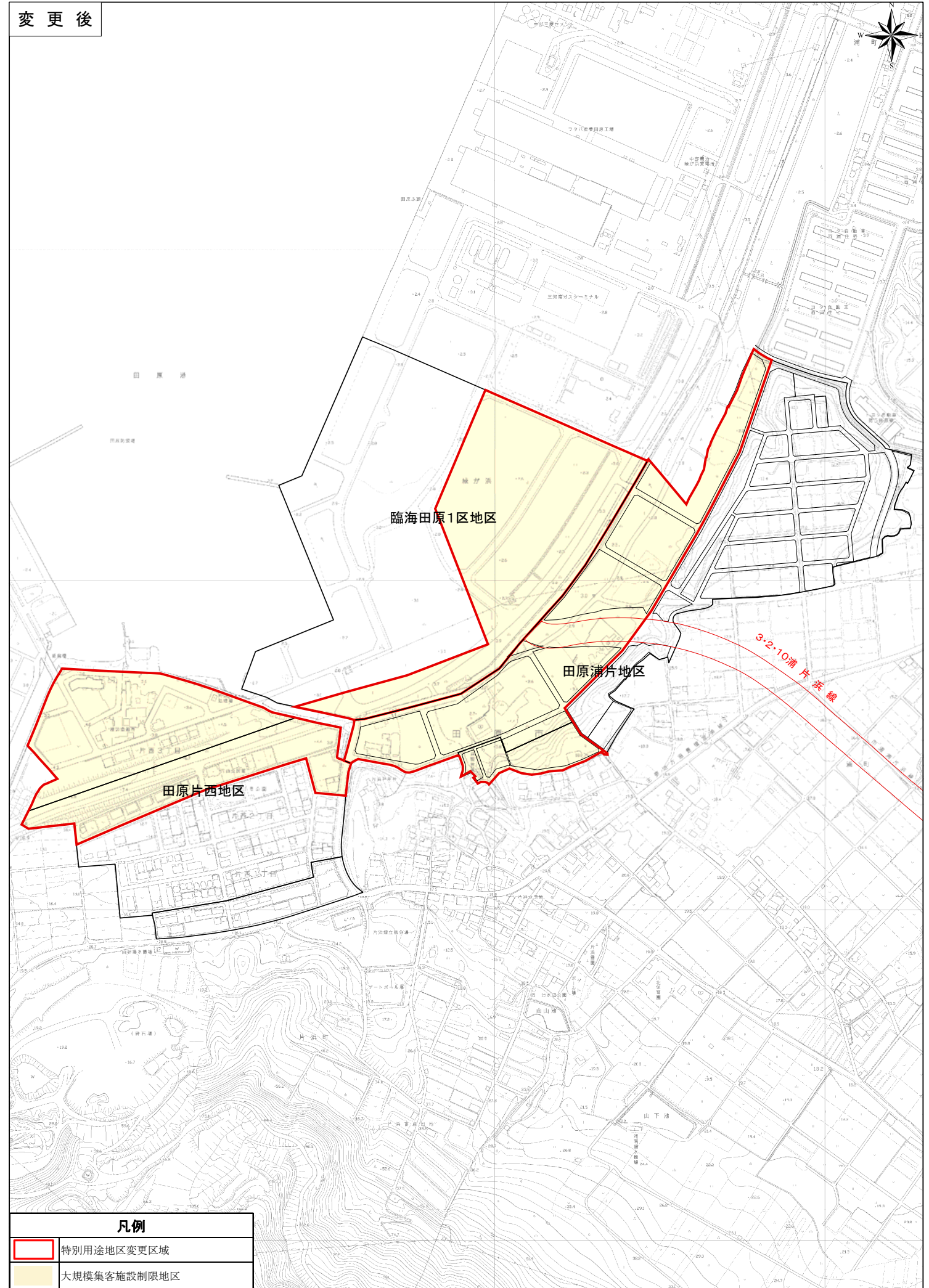
縮尺 S=1/5,000

変更前



凡例	
	特別用途地区変更区域
	大規模集客施設制限地区

変更後



凡例	
	特別用途地区変更区域
	大規模集客施設制限地区