

●発表日:平成 26 年(2014 年)11 月 26 日

## 田原市博物館企画展 「渥美線-渥美半島と外界をつなぐ鉄道の物語-」の開催について

豊橋鉄道渥美線は東三河最大の都市・豊橋と渥美半島の中ほどにある町・田原を結ぶ 18.0km の鉄道路線で、大正 13 年(1924)の開業からこれまで、渥美半島と豊橋、さらに遠くの地域を結ぶパイプとして、地域のヒト・モノ・コト(出来事)と密接に関わってきました。そこで、今年が渥美線開業 90 周年であるとともに、世界的な建築家で安藤忠雄氏設計による新・三河田原駅舎オープンから 1 周年となることを機会に、同線を運行・管理する豊橋鉄道株式会社の全面協力を得つつ、企画展を開催します。

- 1 日 時 平成 26 年 12 月 6 日(土)～平成 27 年 2 月 1 日(日)  
(休館日) 12 月 8 日・15 日・22 日・28 日～翌年 1 月 5 日  
1 月 13 日、19 日、26 日
- 2 開館時間 午前 9 時から午後 5 時(入館は午後 4 時 30 分まで)
- 3 会 場 田原市博物館
- 4 観 覧 料 一般 400 円(320 円) ( ) 内は 20 名以上の団体割引料金  
小・中学生は無料、毎週土曜日は高校生無料  
マナカ・トイカ等鉄道系 IC カード提示者は 2 割引  
渥美線 1 日フリー乗車券と企画展入場券が一緒になったセットチケット(1,200 円)を渥美線の主要駅窓口で販売(三河田原、大清水、高師、南栄、新豊橋駅)
- 5 主 催 田原市教育委員会・田原市博物館・中日新聞社
- 6 後 援 愛知県教育委員会
- 7 特別協力 豊橋鉄道株式会社

※ 詳細は裏面及び別添のチラシを御覧ください。

(担当)文化生涯学習課(博物館)学芸員補 木村 洋介 電話(0531)22-1720

期間中の催し物について

(1) 博物館講座 ※無料、要申込み

①「明治から昭和の田原町中心部の移りかわり」

12月6日(土) 午後1時30分～3時

講師 当館副館長(学芸員) 鈴木 利昌

② 戦前戦後をめぐる渥美線

1月12日(月・祝) 午後1時30分～3時

講師 当館学芸員補 木村 洋介

(2) 展示解説 ※博物館企画展観覧料が必要となる

12月14日(日)、1月11日(日)

午後1時30分～(一般向け)、午後3時～(鉄道が好きな方向け)

展示説明: 当館学芸員補 木村 洋介

(3) バスめぐり ※ 参加無料・要申込み

「まぼろしの渥美線の痕跡をめぐる」

1月18日(日) 午前10時 三河田原駅集合(午後5時解散予定)

貸切バスに乗って渥美半島先端部まで引かれる予定であった渥美線の工事跡をめぐる。

案内: 当館学芸員補 木村 洋介

(4) 渥美線沿線めぐり 参加無料(電車運賃別)・要申込み

1月24日(土) 午前10時 新豊橋駅集合(午後4時解散予定)

渥美線に実際に乗車しながら、鉄道関連を中心に沿線の見所を紹介する。

案内: 当館学芸員補 木村 洋介



# 渥美線

渥美半島と外界をつなぐ  
鉄路の物語



2014年12月6日〔土〕⇒2015年2月1日〔日〕

〔開館時間〕午前9時～午後5時(入館は午後4時30分まで)

〔休館日〕毎週月曜日

●ただし、1/12(月・祝)は開館し、1/13(火)は休館します。また、12/28(日)～翌年1/5(月)まで休館します。

〔観覧料〕一般400円(320円)、小・中学生無料 ※( )は20名以上の団体割引料金です。

●常設・特別展示室のみ観覧の場合：一般210円(160円)

●マナカ・トイカ等鉄道系ICカード提示者は2割引。(企画展観覧料のみ)

●渥美線一日フリー乗車券と企画展入場券が一緒になったセットチケット(1,200円)も発売します。  
(渥美線の三河田原、大清水、高師、南栄、新豊橋駅で販売)

●シェルマよしごとの共通券も販売中。

〔主催〕田原市教育委員会、田原市博物館

〔共催〕中日新聞社 〔特別協力〕豊橋鉄道株式会社 〔後援〕愛知県教育委員会

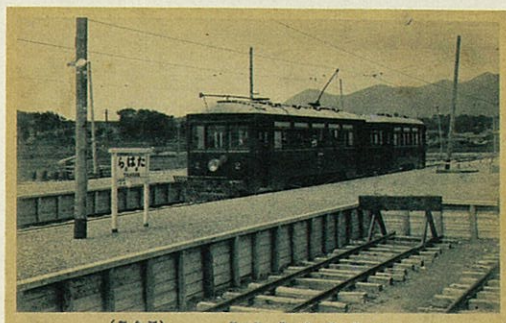
田原市博物館

〒441-3421 愛知県田原市田原町巴江11-1  
TEL 0531-22-1720 <http://www.taharamuseum.gr.jp>

# 渥美線

## 渥美半島と外界をつなぐ 鉄道の物語

豊橋鉄道渥美線は東三河の中心都市・豊橋と渥美半島の付け根にある町・田原を結ぶ18.0kmの鉄道路線です。渥美線は大正13年(1924)に開業してからこれまで、渥美半島と豊橋、さらに遠くの地域を結ぶパイプとして、地元のヒト・モノ・コト(出来事)と密接に関わってきました。そこで、今年が渥美線開業90年となることを機に、同線を運行・管理する豊橋鉄道株式会社の全面協力を得つつ、企画展を開催します。展示資料としては、時代の雰囲気が味わえる鉄道写真や絵はがき、実際に渥美線で使用していた鉄道の道具や看板類、国立公文書館などに残された渥美線に関する文書・図面類、記念乗車券類、さらに当時の風景を再現したジオラマや絵。当時を知る人の貴重な証言など。加えて、渥美半島の先端・伊良湖岬まで引かれる予定だった「まぼろしの渥美線」と東三河を走ったもう1つのローカル線・田口線の資料も展示します。



(観合河) 原田停車電原田  
開業間もない三河田原駅と渥美線電車/大正末頃/河合写真館撮影



三河田原駅から出征する兵隊を見送る女性たち  
昭和12年頃/鈴木政一氏撮影



渥美線を走った貨物列車/昭和58年/豊橋鉄道蔵



安藤忠雄氏設計による現在の三河田原駅



行先表示板と急行マーク/個人蔵



記念乗車券類/豊橋鉄道蔵



●企画展パンフレット(500円)を販売します。

### 関連行事

【博物館講座】※無料・要申込み

「明治から昭和の田原町中心部の移りかわり」

12月6日(土) 13:30~15:00 講師●当館副館長(学芸員):鈴木利昌

「戦前戦後をめぐる渥美線」

1月12日(月・祝) 13:30~15:00 講師●当館学芸員補:木村洋介

【展示解説】※博物館企画展観覧料が必要となります。

12月14日(日)、1月11日(日) 13:30~(一般向け)、15:00~(鉄道が好きな方向け)

当館学芸員補・木村洋介による展示説明

【バスめぐり】※参加無料・要申込み

「まぼろしの渥美線の痕跡をめぐる」

1月18日(日) 10:00 ●三河田原駅前集合(17:00解散予定)

貸切バスに乗って渥美半島先端部まで引かれる予定であった渥美線の工事跡をめぐる予定です。

【渥美線沿線めぐり】※参加無料(電車運賃別)・要申込み

1月24日(土) 10:00 ●新豊橋駅前集合(17:00解散予定)

渥美線に実際に乗車しながら、鉄道関連を中心に沿線の見所を紹介いたします。

※当日は当館学芸員補・木村が案内します。 ※申込み多数の場合は、先着順になります。

※昼食は各自ご用意ください。 ※詳しくはホームページをご覧ください。

※どちらもかなり歩きます。歩きやすく、防寒できる服装でお越しください。



- JR・名鉄「豊橋」駅から豊橋鉄道渥美線乗車「三河田原」駅下車、徒歩15分(田原城跡内)
- 豊鉄バス伊良湖本線「田原萱町」徒歩10分
- 田原市巡回バスぐるりんバス「博物館入口」徒歩3分

### 同時開催

#### 渡辺華山と椿椿山〈特別展示室〉

渡辺華山と椿椿山は師弟であり、最も親しい友人でもありました。重要文化財なども展示します。

## 田原市博物館

〒441-3421 愛知県田原市田原町巴江11-1  
TEL 0531-22-1720 <http://www.taharamuseum.gr.jp>