

市の概要

1 市 勢

(1) 田原市の位置図



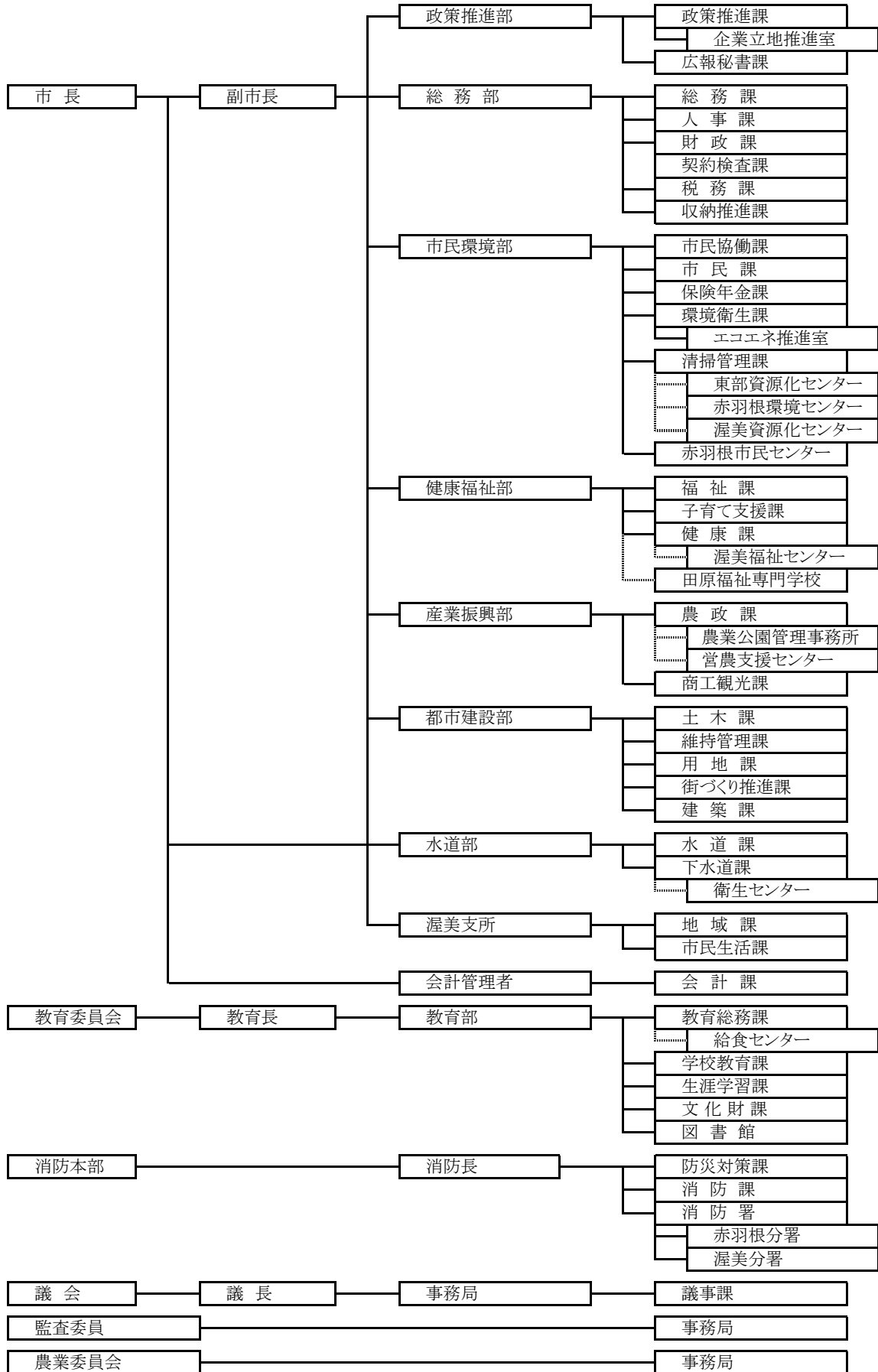
- ・市制施行 平成15年8月20日
- ・位 置 東経 137° 16'00"
北緯 34° 39'56"
- ・行政面積 188.81 km²
- ・東西延長 約30.0 km
- ・南北延長 約15.5 km
- ・海岸線延長 97.1 km

(2) 人口及び世帯数等の推移

(単位:人、%、世帯)

区分		年	平成18年	平成19年	平成20年	平成21年	平成22年
人 口	総 数		66,354	66,611	66,634	66,612	66,493
	男		33,398	33,666	33,782	33,770	33,643
	女		32,956	32,945	32,852	32,842	32,850
	前年対比		151.7	100.4	100.0	100.0	99.8
世 帯 数			13,759	20,232	20,812	21,262	21,597
1世帯当たり人口			4.82	3.29	3.20	3.13	3.08

(各年4月1日現在)



3 税務機構及び事務分掌

(平成22年4月1日現在)

課名	グループ名	職員数						事務分掌	
		課長	主幹	副主幹	主査	主任	主事		主事補
税務課	税制・市民税G	1		1	1	4	1	1	1 税制の企画及び調整に関すること。 2 市県民税の調定、賦課及び徴収に関すること。 3 国税及び県税に関すること。
	家屋・償却G			1	1	4			1 固定資産税の調定、賦課及び徴収に関すること。 2 課税台帳に関すること。 3 家屋及び償却資産の調査及び評価に関すること。
	土地・諸税G				1		3	1	1 土地の調査及び評価に関すること。 2 特別土地保有税に関すること。 3 軽自動車税の調定、賦課及び徴収に関すること。 4 国有資産等所在市町村助成交付金に関すること。 5 その他諸税の調定、賦課及び徴収に関すること。
	小計		1	0	3	2	11	1	2
収納推進課	収納G	1		3	1	2	1		1 市税、保険料、使用料等の徴収に関すること。 2 滞納整理及び滞納処分に関すること。 3 差押物件の公売処分に関すること。 4 固定資産評価審査委員会との連絡に関すること。
	小計	1	0	3	1	2	1	0	8人
合計		2	0	6	3	13	2	2	28人