

市の概要

1 市 勢

(1) 田原市の位置図



- ・市制施行 平成15年8月20日
- ・位 置 東経 137° 16'00"
北緯 34° 39'56"
- ・行政面積 188.81 km²
- ・東西延長 約30.0 km
- ・南北延長 約15.5 km
- ・海岸線延長 97.1 km

(2) 人口及び世帯数等の推移

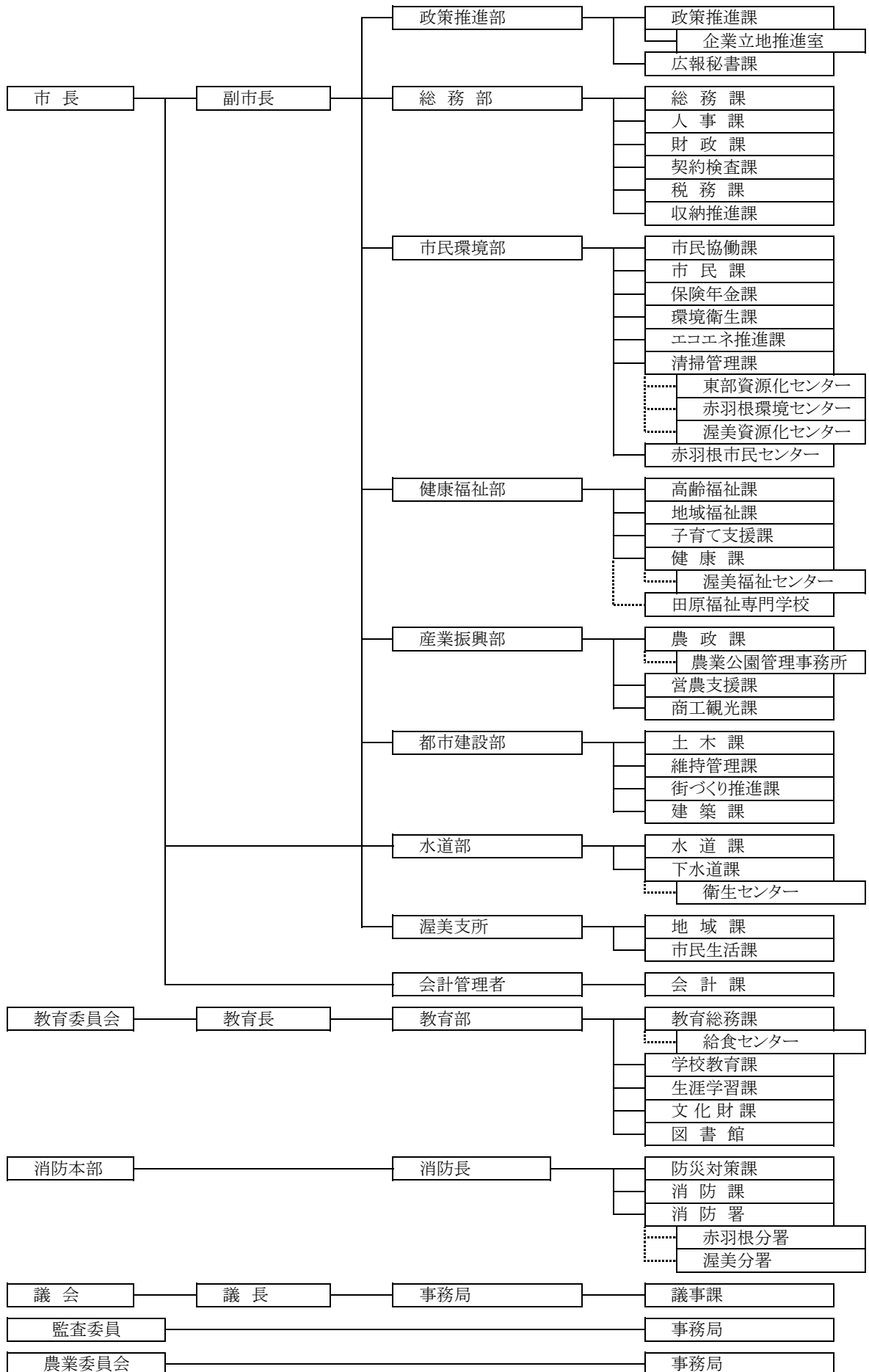
(単位:人、%、世帯)

| 区分 | | 年 | 平成21年 | 平成22年 | 平成23年 | 平成24年 | 平成25年 |
|----------|------|---|--------|--------|--------|--------|--------|
| 人 口 | 総 数 | | 66,612 | 66,493 | 66,148 | 65,944 | 65,386 |
| | 男 | | 33,770 | 33,643 | 33,376 | 33,294 | 32,976 |
| | 女 | | 32,842 | 32,850 | 32,772 | 32,650 | 32,410 |
| | 前年対比 | | 100.0 | 99.8 | 99.5 | 99.7 | 99.2 |
| 世 帯 数 | | | 21,262 | 21,597 | 21,682 | 21,842 | 21,800 |
| 1世帯当たり人口 | | | 3.13 | 3.08 | 3.05 | 3.02 | 3.00 |

(各年4月1日現在)

2 田原市行政機構総括図

—平成25年4月1日—



3 税務機構及び事務分掌

(平成25年4月1日現在)

| 課名 | グループ名 | 職員数 | | | | | | | 専任主事 | 事務分掌 |
|-------|-------|-----|----|-----|----|----|----|-----|------|---|
| | | 課長 | 主幹 | 副主幹 | 主査 | 主任 | 主事 | 主事補 | | |
| 税務課 | 市民税G | | | 1 | 1 | 2 | 1 | 2 | | 1 税制の企画及び調整に関すること。 2 市県民税の調定、賦課及び徴収に関すること。 3 国税及び県税に関すること。 |
| | 資産税G | 1 | 1 | 2 | 1 | 4 | 1 | 1 | 1 | 1 固定資産税の調定、賦課及び徴収に関すること。 2 課税台帳に関すること。 3 家屋及び償却資産の調査及び評価に関すること。 4 土地の調査及び評価に関すること。 5 特別土地保有税に関すること。 6 軽自動車税の調定、賦課及び徴収に関すること。 7 国有資産等所在市町村助成交付金に関すること。 8 その他諸税の調定、賦課及び徴収に関すること。 |
| | 小計 | 1 | 1 | 3 | 2 | 6 | 2 | 3 | 1 | 19人 |
| 収納推進課 | 収納G | 1 | | | 1 | 4 | | | 1 | 1 市税、保険料、使用料等の徴収に関すること。 2 滞納整理及び滞納処分に関すること。 3 差押物件の公売処分に関すること。 4 固定資産評価審査委員会との連絡に関すること。 |
| | 小計 | 1 | | | 1 | 4 | | | 1 | 7人 |
| 合計 | | 2 | 1 | 3 | 3 | 10 | 2 | 3 | 2 | 26人 |