

下水道接続にご協力を

3月31日から、下水道を使える区域が図のとおり拡大しました。
今回新しく使えるようになった方や、すでに使える区域にお住まいでまだ接続がしていない方は、下水道に接続し、快適な生活環境の実現に

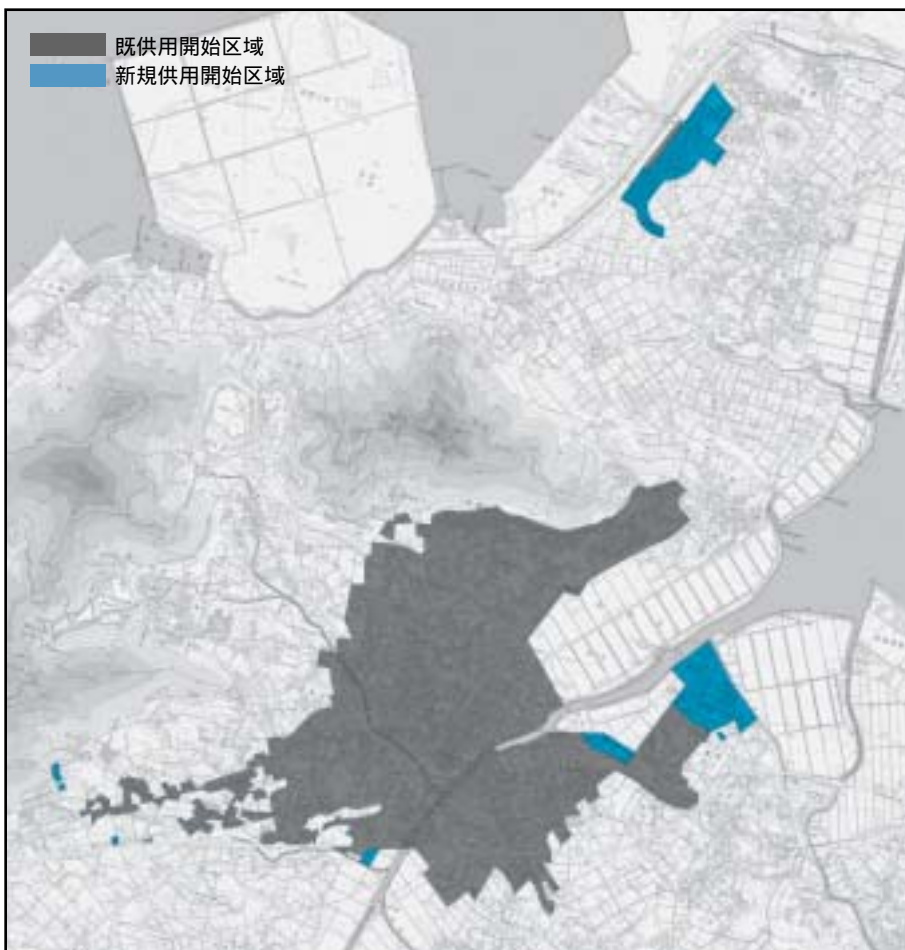
ご協力ください。

なお、供用開始区域についての詳しい図面は、下水道課にあります。

【新規供用開始区域】

トヨタ自動車田原寮一帯（浦町）、豊島町の一部、神戸町の一部、加治町の一部

下水道課 ☎23局3525



長野県 宮田村へ

おいでなんしょ

今回は、宮田村のお勧めスポット をご紹介します。

「おいでなんしょ」は、田原市の友好都市である長野県宮田村周辺の方で「おいでくださいませ」という意味です。

向山雅重民族資料館

～ふるさと伊那谷の人々の生活を見つめて～

むかいやまさしげ

向山雅重民族資料館は、宮田村に生まれ全国的に知られた民俗研究家・向山雅重の人と業績を展示・紹介する資料館で、宮田村内に残る民具や文化財に向山の綿密な調査をした野帳や文献を添えて展示しています。

向山雅重は、長年上伊那郡で教師を勤める傍ら、



向山民俗学のシンボルとして地域の人々が作った大ワラジ

民俗研究を志し、伊那谷を中心にコツコツと調査をし、多くの著書とともに180冊余りの野帳（フィールドノート）を残しました。

資料館内では、自然と共に生きた先人の暮らしを向山の温もりとともにお伝えしており、向山雅重の生活民俗学を中心に、教育者、歌人の面も含め「人間向山雅重」を紹介しています。



向山雅重（1904～1990）

開館時間 = 午前10時～午後6時 休館日 = 月曜日、祝日の翌日、年末年始（12/28～1/3）
入館料 = 無料
宮田村教育委員会 （0265）85局2314

「宮田村へおいでなんしょ」は今月で終了します。