

広がる未来へ

またはらエコ・ガーデンシティ構想

温暖化防止に向けて

田 原市では、2010年の運輸部門の二酸化炭素排出量は1990年度と比べて増加が見込まれています。

田原市の自動車の保有台数は一世帯あたり約3台です。車の保有台数が多い田原市だからこそ、一人ひとりがエコドライブに取り組み、より多くの二酸化炭素の排出削減が期待できます。



エコドライブ 10のすすめ

ふんわりアクセルeスタート

緩やかな発進（最初の5秒で時速20キロ）をすると、約10%燃費が良くなります。

加減速の少ない運転

早めのアクセルオフ

エアコンの使用を控えめに

アイドリングストップ

10分間のアイドリングでも1300ccの燃料を浪費します。

暖機運転は控えめに

30

道路交通情報の活用

道に迷って10分余計に走行すると約14%燃費が悪化します。

タイヤの空気圧をチェック

不要な荷物は積まずに走行

駐車場にも注意

歩行者や他の車の交通の妨げにならない場所に停めましょう。

その他

・低燃費車両などの導入を検討しましょう。

・共同配送など（産業部門）を実施し、積載率向上を図りましょう。

ハイブリッド車や電気自動車などの低公害車の購入には、市の補助制度があります。



今月のエコライフ標語

「もったいない」

その一言が エコライフ

エコエネ推進室

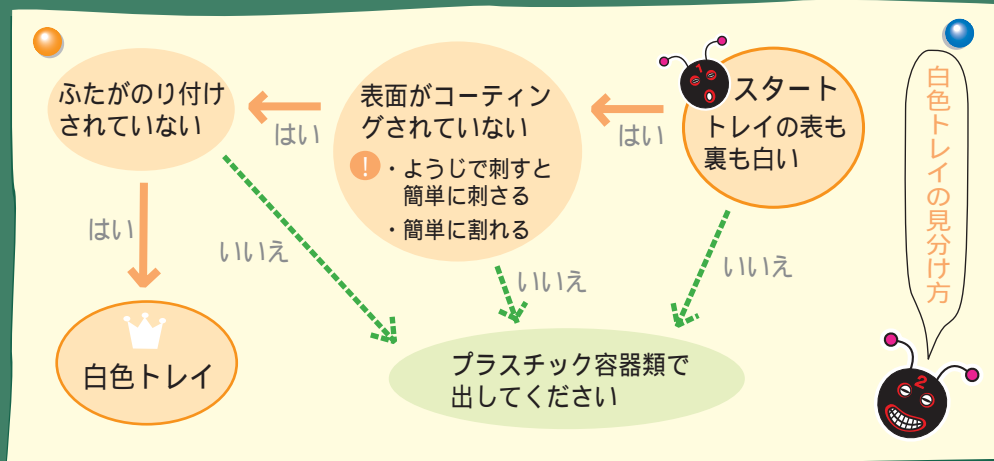
23局7401 FAX 22局3817



省資源とリサイクル

白色のトレイでも、白色トレイで出せないものがあって、分別が難しいですね。今回は、白色トレイの見分け方をお知らせします。

白色トレイの見分け方

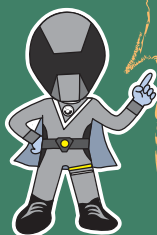


白色トレイって？

白色トレイは、白色の発泡スチロール製食品用トレイのことをいいます。肉、魚、惣菜などを入れたもの(皿)が対象です。汚れを落としてから出しましょう。

PSこのリサイクルマークが目印です。汚れの落ちないものは、もやせるごみで出してください。

白色のトレイでも、発泡トレイでないプラスチック製のものは、プラスチック容器類になります。



清掃管理課

23局3538

FAX 22局3817

ゴミゴミとリサイクルレンジャー

