

# 広がる未来へ

※たはらエコ・ガーデンシティ構想

33

## ●菜の花エコプロジェクト活動 体験の菜の花畑が満開です

本年度も市内の幼稚園児・保育園児から高校生までを対象に、**菜の花エコプロジェクトの活動体験**を実施しています。

この活動は、菜の花の種まきや菜種の収穫・搾油さくゆなどの体験を通じて、子どもたちに資源循環や環境と食と農業の関わりについて興味を深めてもらおうという取り組みです。



▲菜の花の種まき(9月)



▲遊休耕地での石拾い(5月)

体験中の子どもたちは、汗をかきながらも楽しさを満喫し、笑顔がいっぱいです。満開の菜の花畑は、皆さんの協力で広がっています。



▲菜の花畑で笑顔を見せる福江保育園の園児たち(12月)

今月のエコライフ標語  
資源は有限 工夫は無限  
みんなでエコライフ

◎たはらエコチャレンジ宣言登録者数  
個人89人・事業所1か所(12月末現在)

▼エコエネ推進室

☎23局7401 FAX22局3817

HP <http://www.city.tahara.aichi.jp>

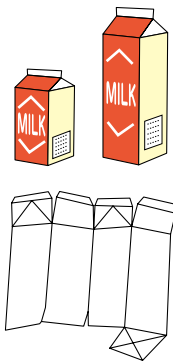


## 省資源とリサイクルはじょうばん

紙パックにはいろいろな種類があり、資源として出せるものと出せないものがあります。今回は、紙パックの分別についてお知らせします。

紙パックで出せるもの

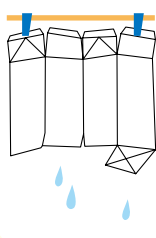
●牛乳やジュースの紙パック



※内側が白色のものが対象となります。リットルだけでなく500ミリリットルの紙パックも出すことができます。

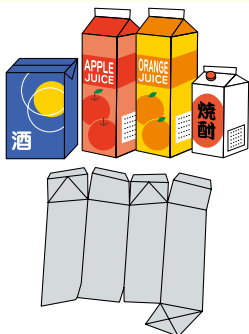
●紙パックの出し方

切り開き、すすいでから乾かして出しましょう。



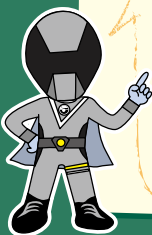
もやせるごみになるもの

●ジュースや酒などの内側が銀色の紙パック



※内側が白色でも、小さいジュースなどの紙パックは、もやせるごみになります。

中身は空にして出しましょう！



▼清掃管理課

☎23局33000

FAX22局3817

ゴミゴミとリサイクルレンジャー

