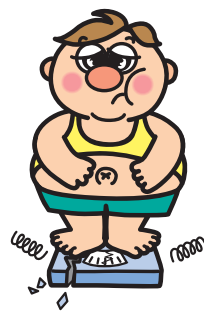


**6月は特定健診・特定保健指導
普及啓発強化月間です！**

特定健

診は、メ
タポリッ
クシンド
ルームを
予防するた
め健診です
。対象の方
には6月1日
までに受診
券が郵送さ
れてきます
ので、早め
に必ず受診
しましょう。
年に1度は
健診を受け
自分の体は
自分で守り
ましょう。



▼持ち物 受診券、田原市国民健康
保険証または後期高齢者医療保険証
▼費用 自己負担分は無料 ▼場所
 市内指定医療機関 ▼期間 12月
31日までの診療時間内 ▼その他 昭
和10年5月～9月生まれの方には、
誕生月の翌月末に受診券が届きま
す。

▼保険年金課

☎23局2149 (特定健診)

☎23局3514 (後期高齢者健診)

**ねんきん定期便臨時相談窓口
を開設**

社会保険労務士による「ねんきん
定期便臨時相談窓口」を開設します。

年金の記録など、相談を希望される
方は郵送された「ねんきん定期便」
などをお持ちのうえ、お越し下さい。

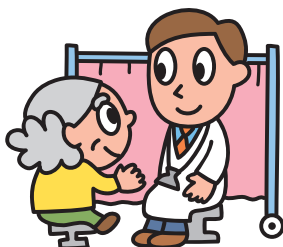
▼日時 6月16日(水)、7月21日
(水)、以後平成23年3月まで毎月第
3水曜日/いずれも午前10時～正
午、午後1時～4時 ▼場所 市役
所相談室(南庁舎1階)

▼保険年金課

☎23局2149 FAX 23局0180

**福祉医療受給者証の
更新を忘れずに**

有効期限が
7月31日まで
の「母子家庭
等医療費受給
者証」「障害
者医療費受給
者証」「後期
高齢者福祉医療費受給者証」をお持
ちの方に、受給者証更新手続きの案
内を順次、郵送します。
通知に記入してある申請受付期間
内に市役所保険年金課または赤羽根
市民センター(旧赤羽根支所)・渥
美支所市民生活課で手続きをしてく
ださい。



▼保険年金課

☎23局3514 FAX 23局0180

無料法律相談をご利用ください

毎月1回、弁
護士による法律
相談を行って
います。消費者問
題・多重債務な
どでお困りの
方、一人で抱え
込まずにご相談
ください。
相談内容は問
いません。秘密
は厳守されます。



**戸別所得補償モデル対策
加入申請受付会**

戸別所得補償モデル対策の交付金
を受けるためには6月末までに加入
申請書、作付面積確認依頼書等の提
出が必要です。
▼対象 水田を活用し転作作物の作
付け・販売などを行う農家の方およ
び米の生産数量目標に即した米の生
産・販売を行う農家の方(水稲共済

加入者) ▼開催日/場所 ①6月

15日(火) / 市役所大会議室②6月

16日(水) / 渥美支所401会議室

③6月18日(金) / 営農支援センタ

ー(赤羽根市民センター) ▼受付

時間 午後1時30分～4時 ▼内容

加入申請書、作付面積確認依頼書

など申請に必要な書類の受付 ▼持

ち物 印鑑、交付金振込先の口座番

号が分かるもの

※詳しくはお問い合わせください。

▼農政課

☎23局3517 FAX 22局3817

**農業生産工程管理手法導入支援
アドバイザー派遣**

▼対象 田原市・豊橋市在住の方で、
農業生産工程管理手法(GAP)の
導入を目指す農業者・農業生産法人

▼内容 課題に応じて適切な指導を

行うことのできる指導員、その他専

門知識を有するアドバイザーを派遣

します。アドバイザーの派遣(年間

4回まで)に要する直接経費の2分

の1を補助します。

※詳しくはお問い合わせください。

▼豊橋田原広域農業推進会議事務局

(豊橋市役所農政課内)

☎(0532)51局2471

FAX (0532)56局5130