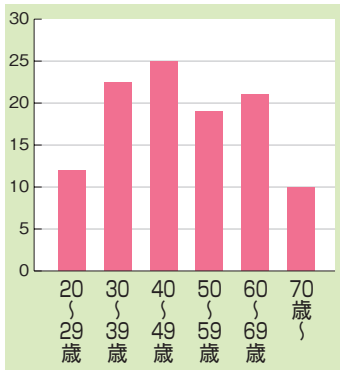


■平成23年度 田原市  
年齢別子宮がん検診受診率(%)



子宮がんは、ヒトパピローマウイルスが原因で発症しますが、早期発見により8割以上の方が治ります。症状としては、不正出血やおりものの異常などがみられます。早期発見のため、20歳になったら2年に1回は子宮がん検診を受けましょう。

◆若年層に多い子宮がん  
子宮がんは、特に20～30歳代の若年層で増加傾向にあり、特に若い子どもを持つ母親にとっては深刻な問題となっています。

子宮がん検診を受けよう！

# ヘルシーナの健康応援NAVI<sup>ナビ</sup>



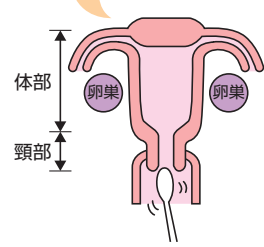
健康課  
市役所内  
☎23局3515  
あつみライフランド  
☎33局0386

市では、ほかにも胃・大腸・乳がん検診を平成25年1月末まで(前立腺がん検診は12月末まで)無料で実施しています。まだ受診されていない方は、ぜひ受診しましょう。



◆検診は平成25年1月末まで  
20歳以上の偶数年齢(平成25年4月1日時点)の方と、昨年度に未受診の方が対象です。対象者には、5月末に受診券を郵送しています。

細胞診は数分ですみ、痛みなどはほとんどありません。



市では早期発見のため、子宮がん検診の受診率50%を目標にしていますが、田原市の受診率(表1)は、決して高い状況とはいえず、中でも20歳代は、11・9%と低くなっています。検診方法は、問診や内診のほか、子宮頸部の細胞を採取して調べます。

## ●インフォメーション

事業名	月日・受付時間	場所	対象者・内容など
母子健康手帳交付	毎週月曜日(祝日を除く) 13:30～15:00	田原市役所 あつみライフランド	妊娠届出書の発行を受けた方 妊娠中の生活、母子健康手帳の使い方 妊娠中の食生活などについて
パパママスクール (育児体験コース)	1月12日(土) 8:50～9:00	田原福祉センター	妊娠中の方とその夫 ※予約制 パパの妊婦体験、赤ちゃん人形のもく浴など
離乳食教室(前期)	1月 9日(水) 9:50～10:00	田原福祉センター	5～6か月児とその保護者 ※予約制 離乳食講習と保育の話、歯の話など
離乳食教室(後期)	1月22日(火) 9:50～10:00	田原福祉センター	8～11か月の第1子とその保護者 ※予約制(定員16組) 離乳食講習と調理実習、試食など
育児相談	1月 7日(月) 9:00～10:30	あつみライフランド	身体計測、育児・母乳・栄養相談(乳幼児対象) ※母乳相談は生後6か月まで(原則1回)
	1月11日(金) 9:30～10:30	田原福祉センター	

※母子健康手帳交付日に都合の悪い方は、随時受け付けます。(土・日・祝日を除く8:30～17:00)  
※予約制のものは1週間前までにお申し込みください。乳幼児健診・予防接種については、個人に通知します。

## ●休日当直医 ※当直医は変更になる場合がありますので、医療機関または市役所へご確認のうえ受診してください。 市役所☎22局1111(代表)

月日	当直医	電話番号	月日	当直医	電話番号
12月9日(日)	ふれあいばし診療所	☎29局2500	12月30日(日)	かわせ小児科	☎22局1230
	丸山医院	☎33局0313		藤岡医院	☎32局1515
	伊藤歯科医院	☎22局1104		ヒラノ・デンタル・オフィス	☎22局6477
12月16日(日)	あつみメディカルクリニック	☎24局2322	12月31日(月)	富永医院	☎23局1316
	川瀬医院	☎35局1511		山本医院	☎45局2203
	仲谷歯科	☎23局2327		藤井歯科医院	☎45局2123
12月23日(日・祝)	菜の花内科クリニック	☎22局7777	1月1日(火・祝)	宮木内科	☎23局0232
	昭和医院	☎32局3749		岡田医院	☎37局0001
	杉の森皮ふ科クリニック	☎29局1112		かわいい歯科	☎24局0080
	鈴木歯科医院	☎32局0239		ふれあいばし診療所	☎29局2500
12月24日(月・振)	河合医院	☎22局6133	1月2日(水)	丸山医院	☎33局0313
	朽名医院	☎33局0162		渡辺歯科医院	☎32局3561
	木村歯科医院	☎22局0404		第2国見医院	☎23局2302
診療時間 医科☎9:00～17:00/歯科☎9:00～12:00 夜間や、かかりつけの医師が不在のとき 渥美病院☎22局2131			1月3日(木)	津金医院	☎33局0222
				なかた歯科	☎23局1162