

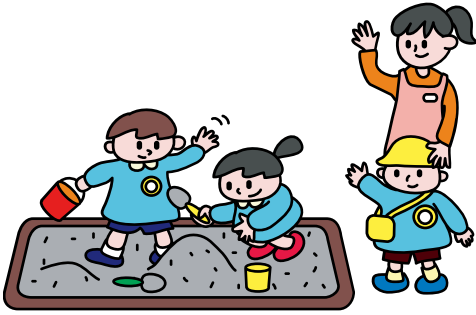
生活

LIFE

平成26年度 保育園新規入園案内

保育園は、保護者が共働きや病気などの理由により、昼間に家庭で保育できない児童を保育する施設です。平成26年4月以降にお子さんの入園を希望される方の申し込みを、表の日程のとおり行います。

▼対象 Ⅱ 生後1歳6カ月以上（乳児保育は満10カ月以上）の就学前児童を、同居の父母および60歳未満の祖父母の全員が次のいずれかの理由で保育ができない家庭／①家事以外の労働②病気や障害など③病人の看護



保育園新規入園受付日程表

受付場所	受付日	集合時間	乳児保育	長時間保育
大草 保育園	10/3木	10:30		
南部 保育園	10/3木	13:15		
高松 保育園	10/3木	15:00		
神戸 保育園	10/4金	10:00		
漆田 保育園	(3歳以上)	10/4金	13:15	○
	(3歳未満)	10/4金	14:30	○
東部 保育園	(3歳以上)	10/7月	9:30	
	(3歳未満)	10/7月	10:30	
六連 保育園	10/7月	13:15		
北部 保育園	(3歳以上)	10/8火	9:30	○
	(3歳未満)	10/8火	10:30	(18:00まで)
山北 保育園	10/8火	13:15		
福江 保育園	(3歳以上)	10/11金	9:30	○
	(3歳未満)	10/11金	10:30	○
伊良湖岬保育園	(3歳以上)	10/11金	13:15	○
	(3歳未満)	10/11金	14:30	○
第一 保育園	(3歳以上)	10/15火	9:30	○
	(3歳未満)	10/15火	10:30	○
中部 保育園	10/15火	13:15		
中山 保育園	10/17木	10:00		
小中山 保育園	(3歳以上)	10/17木	13:15	
	(3歳未満)	10/17木	14:30	
泉 保育園	10/21月	10:00		
清田 保育園	10/21月	13:15		
野田 保育園	10/22火	10:00		
加治 保育園	10/22火	13:15		
赤羽根 保育園	(3歳以上)	10/23水	9:30	○
	(3歳未満)	10/23水	10:30	○
若戸 保育園	10/23水	13:15		

◎乳児保育 = 10カ月以上の乳児から受け入れ

◎長時間保育 = 通常保育時間（16:30まで）を超えて19:00まで

※3歳以上児と3歳未満児の集合時間が分かれている保育園で、3歳以上児と3歳未満児を同時に申し込まれる方は、3歳以上児の受付時間にお越しください。

など ▼申し込み Ⅱ 9月13日（金）から各保育園、子育て支援課で配布する申込書に必要事項を記入のうえ、希望する保育園の受付場所に直接お越しください。 ▼その他 Ⅱ 当日都合の悪い方は、事前に子育て支援課にご相談ください。現在、入園中の方の継続手続き方法は、各保

園を通じてお知らせします。
◆注意事項
・虚偽の申請があった場合は、入園の承諾はできません。
・当日は、親子遊び、集団での遊びを通し、お子さんの状況を見しめますので、入園を希望するお子さんを連れて来ててください。受付は、

1時間程度で終了します。
※平成26年度の途中から入園を希望する方も、今回の該当受付日にお申し込みください。 / 漆田保育園は、平成26年度から民営化を予定しています。
▼子育て支援課
☎ 23局 3513 FAX 23局 3545