

児童センターに おいでよ!

詳しくは… ●子育て支援課(市役所内) ☎23局3513

児童センターだよりをご覧ください。

※小学校・保育園・幼稚園・市民館・福祉センター・子育て支援課にあります。

🏠 <http://www.city.tahara.aichi.jp/life/baby/facility.html>

田原児童センター ☎23局4761

●利用対象:0~18歳未満の児童(小学校入学前の乳幼児は保護者の付き添いが必要)

2 月のお休み

4日月、12日㊄、18日月、25日月

●キッズカーであそぼう

乗用玩具やロディー、ダンボールで作った乗物で遊びます。

期間●2月5日㊄~8日㊄

対象●乳幼児



●子育て講座ハグ

日時●2月20日㊄ 午前10時~
テーマ●お金を超えた世界の価値
(正しい経済感覚を身につける)

●脳トレ「マジカル・アイ」

ジッと見つめると絵が立体になったり、何かがうきあがってきたりします。



期間●2月26日㊄~3月10日㊄

対象●小学生以上

●実験教室

日時●2月8日㊄ 午後4時~
テーマ●「静電気であそぼう」(静電気のヒミツを考えます。)

●みんなの様子



●工夫してドミノを並べてみよう!

●お知らせ

市内の小学生以上の方を対象に、緊急時連絡のための「利用登録」を受付で行っています。なお、児童センターでは託児は行っていません。



「市民の声」紹介

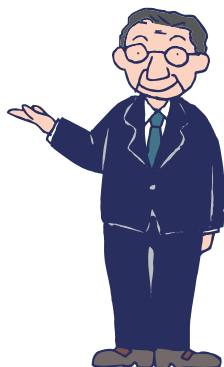


Q 大久保地区宅地分譲の販売の時期が平成25年の春と聞きましたが、具体的な時期は決まったのですか?



大久保地区宅地分譲地(愛称:グリーンタウン大久保)の販売時期については、現在、販売方法などの検討をし、販売準備を進めています。平成25年4月から、一般分譲の募集・受付を開始する予定です。

なお、募集要領の配布や申込受付の時期・期間などの詳細につきましては、広報たはら3月15日号でお知らせします。



▶田原市土地開発公社

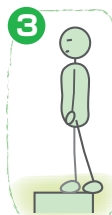
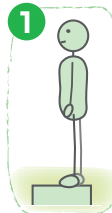
建築課 ☎23局3527 FAX 22局3811

お手軽

3分フィットネス⁵⁵

疲れた脚をストレッチですっきり!

長時間立ったままだったり、底の固い靴やヒールで長時間歩いたりして疲労がたまると、ふくらはぎの筋肉が硬くなったり血行が悪くなったりします。ていねいにストレッチをして、疲労を取るようにしましょう。



- 1 階段など段差があるところにまっすぐに立つ。
- 2 片足を段差に乗せ、ひざを伸ばしたまま、かかとをゆっくり上げ、深い呼吸を数回続ける。
- 3 かかとを上げる。
- 4 数回繰り返した後、ひざを曲げてかかとをゆっくり上げ、深い呼吸を数回続ける。

※反対の脚も行う。

生涯学習課 ☎23局3531