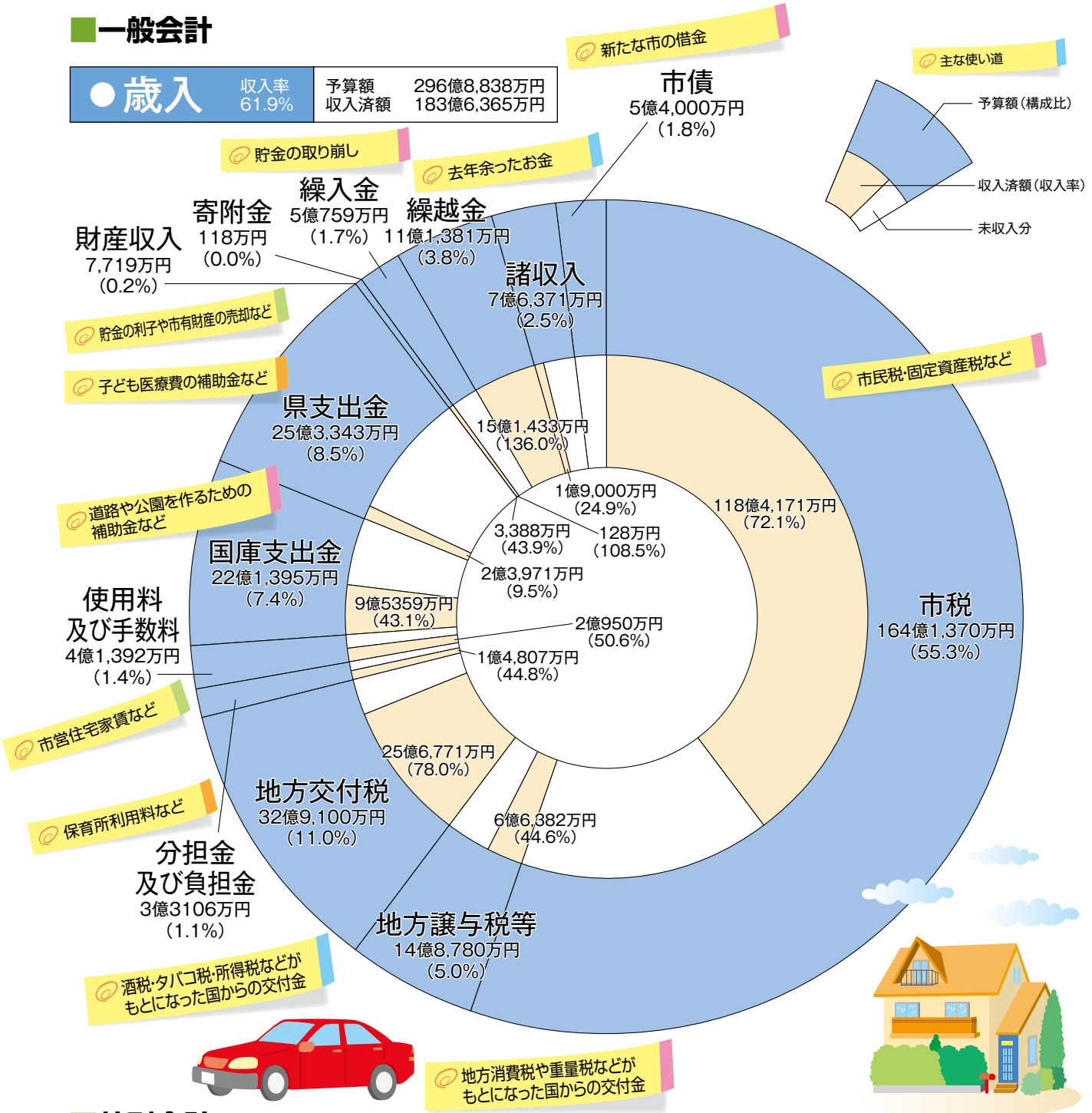


# 財政状況を公表します

## 一般会計

● 歳入	収入率	予算額	296億8,838万円
	61.9%	収入済額	183億6,365万円



## 特別会計

会計	予算額	収入済額	収入率	支出済額	執行率
国民健康保険特別会計	77億9,939万円	32億8,899万円	42.2%	33億1,223万円	42.5%
公共下水道事業特別会計	16億5,458万円	3億613万円	18.5%	5億9,639万円	36.0%
農業集落排水事業特別会計	10億9,606万円	2億9,588万円	27.0%	3億4,704万円	31.7%
田原福祉専門学校特別会計	1億1,578万円	7,994万円	69.0%	5,049万円	43.6%
介護保険特別会計	46億8,023万円	24億7,596万円	52.9%	17億371万円	36.4%
後期高齢者医療特別会計	7億966万円	2億42万円	28.2%	1億1,439万円	16.1%
計	160億5,572万円	66億4,735万円	41.4%	61億2,427万円	38.1%